

8 GEFÖRDERTE MIETWOHNUNGEN

MINING



Symbolansicht

www.oewohnbau.at

Wohnhausanlage

Mining, Erlenweg



OÖWOHNBAU

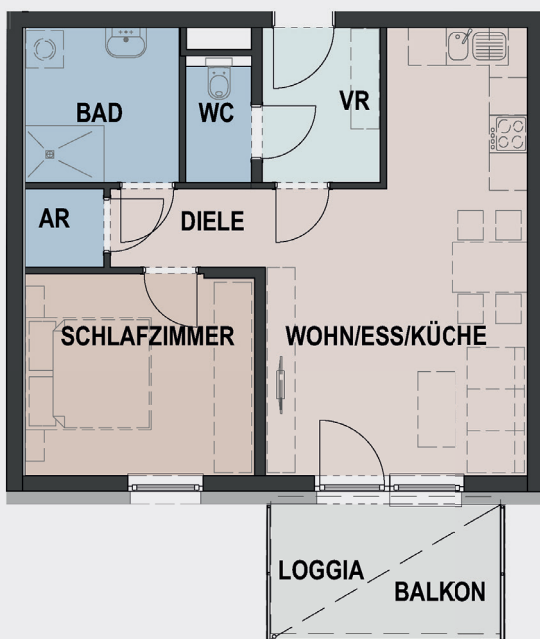
Projektbeschreibung

In Mining baut die OÖ Wohnbau im II. Bauabschnitt ein Wohngebäude mit 8 Mietwohnungen. Die Anlage wird am Erlenweg errichtet. Alle wesentlichen Infrastruktureinrichtungen des Ortes (Gemeindeamt, Kindergarten, Volksschule, Bank, Nahversorger, Kirche) sind fußläufig erreichbar. In der unmittelbaren Nachbarschaft befinden sich u.a. Einfamilienhäuser sowie ein landwirtschaftlicher Betrieb mit Rinderhaltung. Mit entsprechenden Emissionen aus diesem Betrieb muss gerechnet werden.

Das Gebäude wird dreigeschoßig (nicht unterkellert) ohne Lift errichtet. Es wird durch ein zentrales Stiegenhaus erschlossen und besteht aus 2-Raumwohnungen mit ca. 55 m² und 3-Raumwohnungen mit ca. 75 m². Jeder Wohneinheit ist eine Freifläche in Form von Loggia, Balkon oder Terrasse, den Erdgeschoßwohnungen wird zusätzlich ein Eigengarten zugeordnet. Pro Wohnung ist mindestens ein oberirdischer Abstellplatz vorhanden. Im Erdgeschoß des Gebäudes sind Trockenraum, Parteienkeller und der Kinderwagen-/Fahrradabstellraum untergebracht.

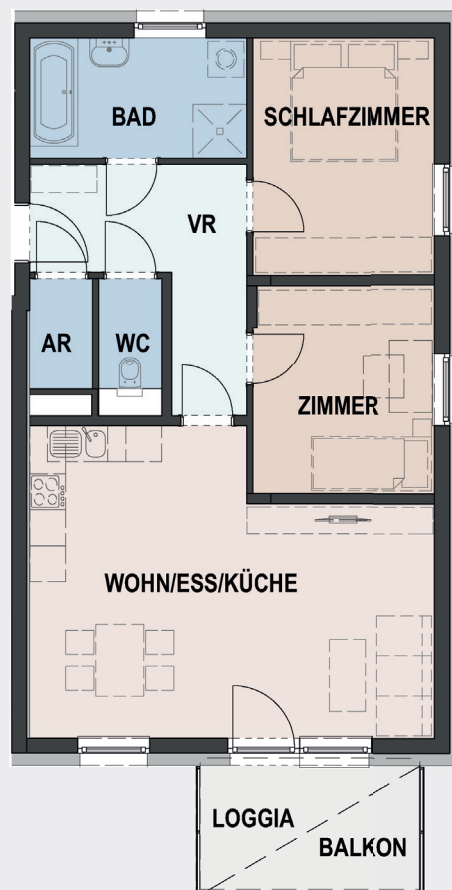
Die Wohnanlage wird in Niedrigstenergiebauweise mit kontrollierter Wohnraumlüftung errichtet. Die Wärmeversorgung und die Warmwasserbereitung erfolgt mittels eines Pelletsheizcontainers.

Grundriss



Beispiel: 2-Raum Wohnung

Wohnnutzfläche	ca. 54 m ²
Loggia/Balkon	ca. 8 m ²



Beispiel: 3-Raum Wohnung

Wohnnutzfläche	ca. 74 m ²
Loggia/Balkon	ca. 8 m ²

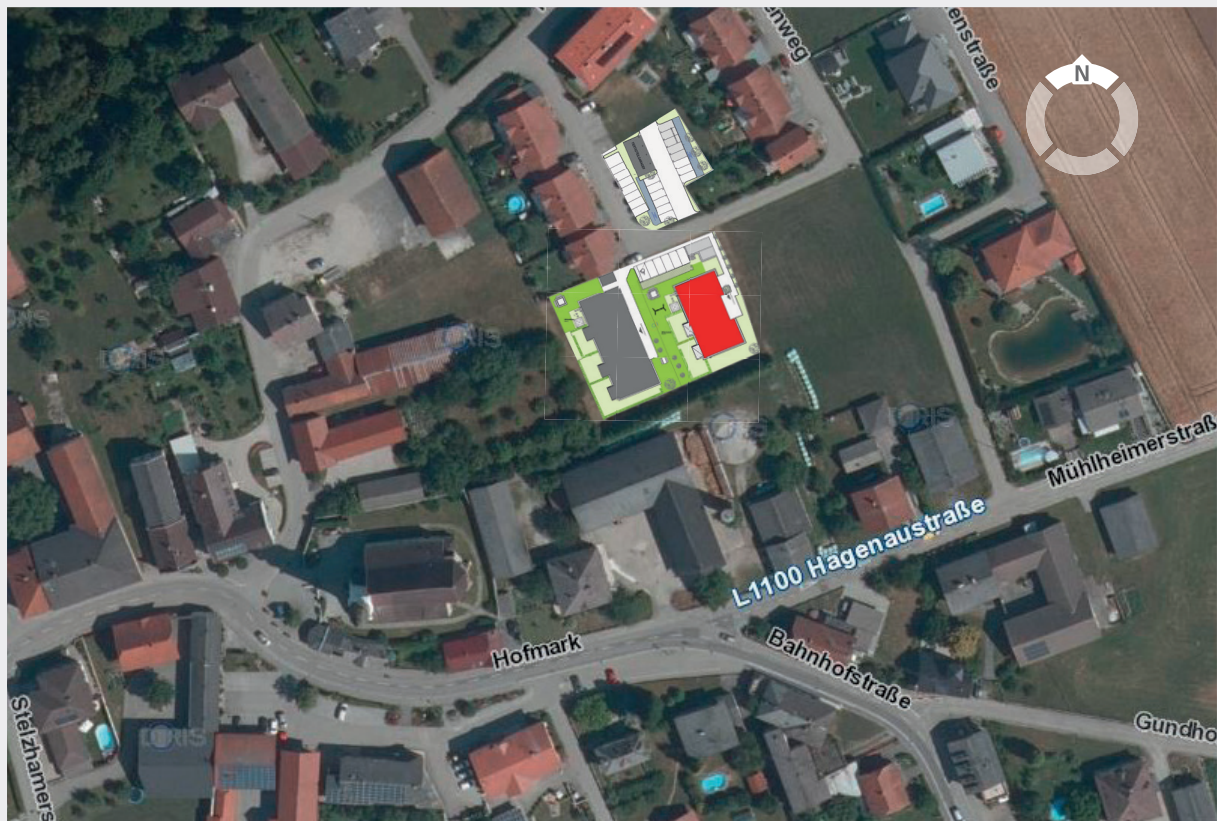
Finanzierungsbeispiel

	Miete (mtl.)	Anzahlung
2-Raum Wohnung mit ca. 54 m ²	ab € 427,--	ab € 2.027,--
3-Raum Wohnung mit ca. 74 m ²	ab € 560,--	ab € 2.677,--

Im monatlichen Zahlungsaufwand der Betriebskosten sind bereits die Kosten wie Kaltwasser, Müllabfuhr, Strom allgemein, Wartung der Wohnraumlüftung, Versicherung, Verwaltung und Grundsteuer enthalten. Nicht inkludiert sind die individuellen Kosten wie Heizung, Warmwasser, Strom, Telefon und Internet.

Förderkriterien sind Haushaltseinkommen, Hauptwohnsitz im Objekt, EU-Staatsbürger oder 5 Jahre durchgehender Hauptwohnsitz für Nicht-EU-Bürger, Aufgabe des derzeitigen Hauptwohnsitzes. Flächen-, Preis-, Ausstattungs-, technische- und sonstige Änderungen vorbehalten. Bei den Angaben in EUR handelt es sich bis zur Endabrechnung um vorläufige Kosten- und Wohnaufwandsschätzungen. Schaubilder und Einrichtungsgegenstände dienen der Veranschaulichung und bilden keinen Vertragsgegenstand.

Lage



Fertigstellung
OKTOBER 2019



Bau- und Ausstattungsbeschreibung

Die Wohnhausanlage wird als Niedrigstenergiehaus lt. Wohnbauförderungsgesetz mit erhöhter Wärmedämmung und kontrollierter Wohnraumlüftung, welche jederzeit ein angenehmes Raumklima und eine Einsparung des Energieverbrauches bewirkt, errichtet und nach der Neubauförderungsverordnung 2013 gefördert.

Wände:	Beton- oder Ziegelmauerwerk
Dach:	flach geneigtes Walmdach
Fenster:	Kunststofffenster weiß mit Wärmeschutzverglasung
Sonnenschutz:	Unterputzkasten für Raffstore-Sonnenschutz
Türen:	Innentüren in weiß mit Stahlzargen
Heizung:	Pelletsheizcontainer und Fußbodenheizung
Böden:	Fertigparkett Eiche, Feinsteinzeug (30x60 cm)
Bäder:	komplette Sanitäreinrichtung
Lüftungsinstallation:	kontrollierte Wohnraumlüftung mit Wärmerückgewinnung
TV-Anlage:	SAT-TV
Energiekennzahl:	HWB <26 kWh/m ² a; f _{GEE} 0,63



Beratung und Vertrieb
Erika Wagner
0732/700868-120
erika.wagner@ooewohnbau.at



Finanzierungsberatung
Franz Scherfler
07723/7500
scherfler.34060@raiffeisen-ooe.at

