

THALHEIM

Kumpfmühlstrasse

ÜBERGABE
SEPTEMBER
2024



**BAU- &
AUSSTATTUNGSBESCHREIBUNG**



OÖWOHNBAU

INHALTSVERZEICHNIS

Bauvorhaben & Ansprechpartner	3
Projektbeschreibung	4
Allgemeine Ausstattung	5
Ihre hochwertige Wohnausstattung	7
Sanitärausstattung	9
Elektroinstallation	10
Allgemeines zum Neubau	11
Sonderwunschabwicklung	12

Stand: 2024-04-03

BAUVORHABEN & ANSPRECHPARTNER

Projekt 2264:	4600 Thalheim bei Wels Kumpfmühlstraße 1 und 2
Einheiten:	35 geförderte Mietkaufwohnungen
Geplanter Baubeginn:	Sommer 2022
Geplante Fertigstellung:	Herbst 2024

Bauherr

OÖ Wohnbau Gesellschaft für den
Wohnungsbau gemeinnützige GmbH

Blumauerstraße 46, 4020 Linz
☎ 0732 / 700 868-0
✉ office@ooewohnbau.at

Einreichplanung

F2 Architekten
ZT GmbH

Ausführungsplanung

OÖ Wohnbau Gesellschaft für den
Wohnungsbau gemeinnützige GmbH

Blumauerstraße 46, 4020 Linz
☎ 0732 / 700 868-0
✉ office@ooewohnbau.at

Bauleitung

Ing. Horst Geyer
OÖ Wohnbau Gesellschaft für den
Wohnungsbau gemeinnützige GmbH

Blumauerstraße 46, 4020 Linz
☎ 0732/ 700 868 - 160
✉ horst.geyer@ooewohnbau.at

Beratung und Vertrieb

Andrea Ladberg
OÖ Wohnbau Gesellschaft für den
Wohnungsbau gemeinnützige GmbH

Blumauerstraße 46, 4020 Linz
☎ 0732/ 700 868 - 122
✉ andrea.ladberg@ooewohnbau.at

PROJEKTBE SCHREIBUNG

Die OÖ Wohnbau errichtet südöstlich des Zentrums von Thalheim bei Wels direkt an der Sipbachzeller Straße eine Wohnanlage mit insgesamt 65 Wohneinheiten bestehend aus 4 Baukörpern. Die Rechtsform ist Mietkauf. In der näheren Umgebung befinden sich derzeit Wohnhäuser und Felder. Das Ortszentrum von Thalheim ist etwas mehr als 1 km entfernt. Thalheim verfügt über alle Einkaufsmöglichkeiten für das tägliche Leben.

Im ersten Bauabschnitt werden Haus 1 und Haus 2 mit 35 Mietkaufwohnungen errichtet. In weiterer Folge werden im zweiten Bauabschnitt Haus 3 und Haus 4 mit zusätzlichen 30 Wohnungen errichtet. Jedes Haus verfügt über drei oder vier (Haus 1) Vollgeschoße und ist über eine separate Tiefgarage mit eigener Einfahrt erschlossen. Sämtliche Wohnungen sind barrierefrei mit dem Lift erreichbar und nach den Kriterien des anpassbaren Wohnbaus ausgestattet.

Aufzugsanlage

Jede Wohnung ist durch einen Personenaufzug barrierefrei erreichbar.

Fahrradabstellplatz

Die Fahrradabstellplätze sind im Kellergeschoß und teilweise im Zugangsbereich untergebracht.

Kellerabteil

Jeder Wohnung ist ein Kellerabteil zugeordnet. Die Kellerabteiltrennwände werden in Metall ausgeführt.

Müll

Die Müllentsorgung erfolgt über Gemeinschaftstonnen, aufgestellt in dem dafür vorgesehenen überdachten Müllabstellbereich.

Die Heizungsversorgung erfolgt mittels Pelletsheizung, deren Heizungszentralen im Haus 2 (versorgt Haus 1 mit) und im Haus 3 (versorgt Haus 4 mit) gelegen sind.

Die Wohnungen haben Wohnflächen von ca. 54 m² bis ca. 79 m². Jeder Wohneinheit ist eine Freifläche in Form von einer Loggia, einem Balkon oder einer Terrasse mit ca. 8 m² zugeordnet. Die Erdgeschoßwohnungen haben darüber hinaus einen zugeordneten Eigengarten. Die Wohnungen werden mit einer semizentralen, kontrollierten Wohnraumlüftung ausgestattet. Jede Wohnung erhält weiters mindestens einen Abstellplatz in der Tiefgarage. Zusätzlich werden auf dem Gesamtareal noch Außenstellplätze errichtet, die teilweise den Wohnungen zugeordnet werden.

Die Außenanlagen sind erst mit der Errichtung des zweiten Bauabschnitts vollständig benutzbar. Dies trifft auch auf den südlich von Haus 4 geplanten Parkplatz zu, der ebenfalls erst mit dem zweiten Bauabschnitt realisiert wird.

Trockenraum

Der Trockenraum befindet sich im Kellergeschoß.

Stellplätze

Jeder Wohnung ist ein KFZ-Stellplatz in der Tiefgarage zugeordnet. Motorrad-Abstellplätze können nach Verfügbarkeit gemietet werden. Für jeden Stellplatz wird ein Handsender für den automatischen Tiefgaragen-Torantrieb übergeben. Weiters stehen Freiparkplätze für Bewohner und Besucher zur Verfügung.

Energiestandard

Die Wohnanlage wird als Optimalenergiehaus mit kontrollierter Wohnraumlüftung errichtet und mit einer Pelletsheizanlage beheizt.

$HWB_{Ref,SK} 36 / f_{GEE,SK} 0,62$



ALLGEMEINE AUSSTATTUNG

Allgemeinflächen

Außenanlage und Allgemeinflächen

Die nicht zugeordneten Flächen wie Zugänge, Kinderspielplätze, Wäscheplatz usw. sind Allgemeinflächen und werden nach Konzept des Bauherrn ausgestattet und ausgeführt (teilweise asphaltiert, bekiest, mit Betonplatten verlegt oder besämt).

Allgemeine Grünflächen

Alle nicht befestigten Flächen werden besämt. Bepflanzungen erfolgen mit heimischen Bäumen, Busch- und Heckenpflanzen.

Zur Oberflächenentwässerung der KFZ-Freistellplätze bzw. Fahrbahnen werden Sickermulden oder Sickerbecken erreicht.

Kinderspielfläche

Diverse Spielgeräte, Sandkasten, Sitzmöglichkeit, Rasenfläche, nach Konzept des Bauherrn.

! INFO

Die Außenanlagengestaltung kann den Gegebenheiten vor Ort angepasst werden, wodurch sich Änderungen im Gefälle ergeben können. Die Entscheidung über Stützmauern oder Ausführung von Böschungen wird während der Bauphase den Gegebenheiten vor Ort angepasst.

Gebäudehülle

Dach

Flachdach bekiest

Fassade

Es wird ein Wärmedämmverbundsystem (Dämmstärke entsprechend dem Energieausweis) mit einem Edelreibputz lt. Farb- und Materialkonzept Bauherr ausgeführt.

Fenster

Kunststofffenster mit Wärmeschutzverglasung, entsprechend Energieausweis 3-Scheiben-Isolierverglasung; außen mit Aluschale

Farbe: innen und außen lt. Farb- und Materialkonzept Bauherr

Außenfensterbänke

Aluminium

Farbe: lt. Farb- und Materialkonzept Bauherr

Loggia/Balkonbrüstung

Verzinkte Stahlkonstruktion mit Schichtstoffplatten bzw. Glasgeländer lt. Plan
Farbe: lt. Farb- und Materialkonzept Bauherr

Wände/Decken/Böden

Außenwände

Beton- oder Ziegelwand lt. statischem Erfordernis

Wohnungstrennwände

25 cm Beton- oder Ziegelmauerwerk verputzt mit einseitiger Vorsatzschale

Statisch tragende Zwischenwände

Beton- oder Ziegelwand verputzt oder gespachtelt

Statisch nicht tragende Zwischenwände

10 cm Ziegelwand beidseitig verputzt
10 cm Gipskartonwand zwischen Bad/WC

Decken

Stahlbetondecken gespachtelt
Farbe: weiß

Regelfußbodenaufbau

Belag (lt. Plan)
Heizestrich
PE-Folie
Trittschalldämmung
Wärmedämmung nach Erfordernis
Ausgleichsschüttung

Stiegenhaus

Bodenbelag Feinsteinzeug
Betonstiegen mit Feinsteinzeug
Wände und Decken: Farbe weiß bzw. entsprechend Farb- und Materialkonzept.
Stabstahlgeländer lackiert

Zutrittssysteme

Schließanlage

Wohnungstür, Briefkasten, Kellerabteil und Hauseingangstüre werden mit einem Schlüssel gesperrt
(5 Stk. Schlüssel pro Wohnung).

Briefkastenanlage

Es befindet sich eine Briefkastenanlage im Hauseingangsbereich.

Sprechanlage

Beim Hauseingang befindet sich ein Klingeltableau mit Gegensprechanlage und in der Wohnung eine Audiosprechstelle mit elektrischem Haustüröffner.



Heizungsanlage

Wärmeerzeugung

Zentrale Wärmeerzeugung über Pelletsheizanlage

Wärmeabgabe

Fußbodenheizung

Regelung

Zentrales Raumthermostat im Wohn-/Essbereich

Ver- und Entsorgung

Anschluss an das öffentliche Wasser- bzw. Kanalnetz

Stromverbrauchsmessung

Die Stromverbrauchsmessung erfolgt über einen eigenen Stromzähler je Wohnung.

Wasserverbrauchsmessung

Die Wasserverbrauchsmessung erfolgt über einen eigenen Wasserzähler je Wohnung.

Wärmemengenverbrauchsmessung

Die Wärmemengenverbrauchsmessung erfolgt über einen eigenen Wärmemengenzähler je Wohnung.



IHRE HOCHWERTIGE WOHNUNGS-AUSSTATTUNG

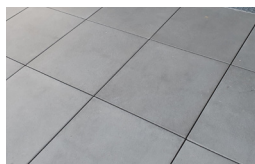
Bodenbeläge

Balkon/Loggia (OG)



Keramikplatten 60/60
grau (auf Stelzlager
verlegt, ohne Gefälle,
offene Fugen)

Loggia/Terrasse (EG)



Betonplatten grau
(im Gefälle verlegt,
verfugt)

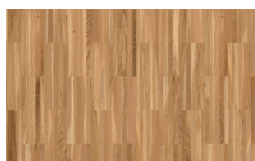
Vorraum/Abstellraum/Bad/WC



Feinsteinzeug
Format: 30/60 cm
Farbe: beige

Auf Sonderwunsch können die Farben grau
oder anthrazit kostenneutral vereinbart
werden.

Wohnen/Essen/Kochen/Schlafzimmer/Zimmer



Fertigklebeparkettboden,
verlegt, in Eiche, mit
Sockelleiste.

Türen

Wohnungseingangstüre

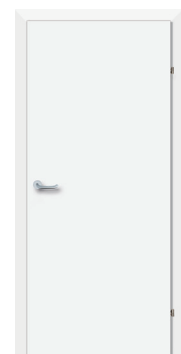
Holztürblatt mit Schichtstoffplatten inkl. Spion
3-fach Verriegelung
Widerstandsklasse 2
Farbe innen und außen: weiß

Innentüren

80/200 cm
Holztürblatt lackiert
inkl. Beschlag
Farbe: weiß

Zargen/Türstöcke

Stahlumfassungszargen
Farbe: weiß

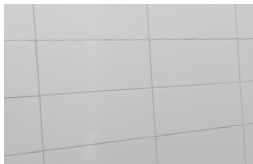


Wandflächen

Wohnen/Essen/Kochen/Schlafzimmer/ Zimmer/Vorraum/Gang/Abstellraum

Gipsputz geglättet
Farbe: weiß

Bad



Keramische Fliesen bis
ca. 2,0 m Höhe
Format 20/40 cm
liegend verflies

Farbe: weiß matt, grau verfugt

WC



Keramische Fliesen bis
ca. Vormauerungsoberr-
kante Format 20/40
cm liegend verflies

Farbe: weiß matt, grau verfugt

Beschattung

Raffstore



Es werden generell
Unterputzkästen für den
Raffstore-Sonnenschutz
inkl. Z-Lamellenbehang
im Farbton silbergrau
(ähnlich RAL 9007

Graualuminium matt) ausgeführt.
Die Bedienung erfolgt mittels Funkmotor und
beigestelltem Handsender.

Kellerabteil

Ausstattung

Die Kellerabteiltrennwände werden in Metall
ausgeführt. Die Abteile sind mit einer Lampe,
Steckdose und Lichtschalter ausgestattet.

Lüftung

Kontrollierte Wohnraumlüftung

Zentrales Wohnraumlüftungsgerät mit
Wärmerückgewinnung als Wandgerät im WC,
wo auch eine abgehängte Decke ausgeführt
wird. (Wernig)

INFO

Die Filter des Lüftungsgerätes sind gemäß
Herstellervorschrift in regelmäßigen, wieder-
kehrenden Abständen zu tauschen. Dies
erfolgt über einen Wartungsvertrag. Die
Verrechnung wird über die Betriebskosten
durchgeführt.

Dunstabzug Küche

Nur Umluft-Dunstabzug mit Aktivkohlefilter
möglich (ist nicht im Lieferumfang enthalten).

Garten + Gartenzaun

Eigengärten EG-Wohnungen

Die Erdgeschoßwohn-
ungen erhalten zu
den Loggien-/
Terrassen eine Grün-
fläche zugeordnet, die
sich lagemäßig teilweise
über der Tiefgarage befindet.



Die Abgrenzung dieser Flächen wird durch
einen Stabgitterzaun (5/6/5 mm) und Hecken
hergestellt. Je Garten wird eine Gartentüre
(ausgenommen Top 105 und 205) ausgeführt.

INFO

Das Aufstellen von Gartenhütten,
Sichtschutz und Ähnlichem auf der oberhalb
der Tiefgarage gelegenen Grünfläche ist
nicht gestattet. Außerdem dürfen auf diesen
Eigengärten sowie über Leitungsführungen
(laut Vertriebsplan) auch keine Bäume,
tiefwurzelnde Sträucher oder Hecken
gepflanzt werden („Flachwurzler“ wie
Liguster, Flieder, Goldregen, Edelginster,
Efeu sind möglich).

Auf allen übrigen Gartenflächen sind
bauliche Veränderungen nur insoweit
zulässig, als diese die Voraussetzungen des
§ 16 WEG 2002 erfüllen.

SANITÄRAUSSTATTUNG

Badezimmerwaschtisch

Waschtisch mit Einlochbatterie, Farbe: weiß
Einhandmischer (Kalt- und Warmwasser)
verchromt



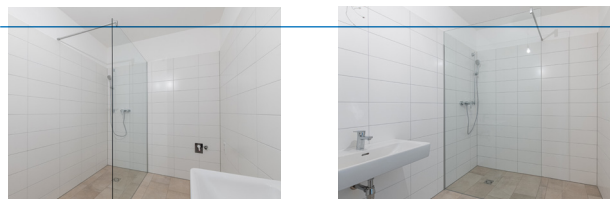
Badewanne (3- und 4-Raum- Wohnungen)

Badewanne: 180/80 cm,
Acryl, Farbe: weiß
verchromter Aufputz
Einhebel- Wannenfüll-
und Brausebatterie
samt Schlauchgarnitur
mit Wandstange.



Dusche: Größe 90 x 90 cm bodeneben
verflies, wie in nachfolgender Beschreibung,
jedoch ohne Glaswand

Dusche (Top 103, 108, 113, 118, 203, 208, 213)



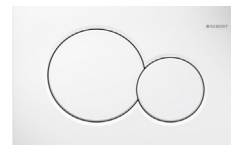
Größe 90/130 cm bodeneben verflies mit
Entwässerungsgully, seitliche Glas-Duschwand
(Länge ca. 130 cm, Höhe 200 cm) mit offenem
Einstieg (ohne Türe) Aufputz-Einhebel-
Brausebatterie samt Schlauchbrausegarnitur
mit Wandstange.

INFO

- Die Standardausführung mit Badewanne oder Dusche erfolgt lt. Vertriebsplan. Duschwände müssen eine Höhe von mind. 225 cm aufweisen, wenn sich innerhalb eines 60 cm breiten Schutzbereichs Elektroinstallationen befinden!

WC

Tiefspül-Wandklosett mit Unterputzspülkasten
und weißer Drückerplatte mit Zweimengen-
Spültechnik, inkl. WC-Sitz samt Deckel,
Farbe: weiß



Handwaschbecken - WC

inkl. Kaltwasserarmatur verchromt
Farbe: weiß



Anschlüsse

Waschmaschinenanschluss

Absperrventil Kaltwasser und Abflussanschluss
mit Siphon, Situierung lt. Vertriebsplan

Wasseranschluss Garten

Frostsichere Außenarmatur
mit automatischer
Entleerungsfunktion,
verchromt (nur in
Eigengärten)



Küche

Kalt- und Warmwasseranschluss, Doppel-
spindeleckventil zum Anschluss eines
Geschirrspülers, Abflussanschluss

INFO

- Bei Anordnung der Spüle an einer Wohnungstrennwand, erfolgt zur Einhaltung des Schallschutzes, die Wasser- und Abwasserinstallation sichtbar Aufputz. Diese ist vom Küchenschlichter im Unterbauschrank der Spüle zu integrieren.



ELEKTROINSTALLATION

Sämtliche Schalter, Taster, Steck- und Anschlussdosen sind in Kunststoff reinweiß, in eckiger Form vorgesehen. Wenn nicht anders angegeben, werden für die jeweilige Wohnung keine Beleuchtungskörper beige stellt. Die Standardinstallation ist in den Vertriebsplänen ersichtlich.

Zusätzliche Steckdosen, Lichtauslässe und sonstige Installationen sind rechtzeitig und schriftlich auf Rechnung des Wohnungswerbers in Auftrag zu geben.

Die Situierung des Wohnungskleinverteilers und Schwachstromverteilers erfolgt im Vorraum, Abstellraum oder Garderobenbereich.

Ein Klingeltaster befindet sich neben der Wohnungseingangstüre.

Klingeltaster, Beleuchtung der allgemeinen Gänge und Flure wird mit Bewegungsmelder gesteuert.

Schalterprogramm



Schrack VISIO
oder gleichwertig

Zählerverteiler/EVU

Der Messverteiler für alle Wohnungen wird im Elektroverteilteraum im Kellergeschoß untergebracht.

Anschlussregelungen für die einzelnen Wohnungen sind seitens des Eigentümers mit dem Energieversorgungsunternehmen Linz Netz zu treffen.

Leitungsführung

Im Gebäude sind sämtliche Leitungen Unterputz ausgeführt. In den Kellerräumen und in der Tiefgarage sind die Leitungen Aufputz ausgeführt.

Blitzschutz/Erdung

Das Objekt wird mit einer Blitzschutzanlage ausgestattet.

Außenbeleuchtung

Im Zugangsbereich wird die Beleuchtung über Bewegungsmelder bzw. Zeitprogramm geschaltet.

INFO

- Die Elektroinstallation wird auf Basis der Elektrotechnikverordnung 2020, in der zum Zeitpunkt der Planung gültigen Fassung ausgeführt. Die ÖNORM E 8015 ist nicht Vertragsbestandteil.

Internet / TV / Telefon

Internet/TV/Telefon (Liwest)

Es ist ein Anschluss an das Kabel-TV vorgesehen. Es befindet sich je Wohnraum (Wohnzimmer, Schlafzimmer,) eine fix verkabelte Multimediaanschlussdose des Kabel-TV-Betreibers. Bei Inanspruchnahme hat der Nutzer die Anmelde- und Betriebskosten zu übernehmen. Es gelten die Anschlussbestimmungen der LIWEST Kabelmedien GmbH.

Internet/TV/Telefon (A1)

Anschlussmöglichkeit an das Glasfasernetz von A1 möglich. Die Verkabelung erfolgt bis zur Unterputz-Telefondose im Wohnzimmer. Bei Inanspruchnahme hat der Nutzer die Endausstattung sowie Anmelde- und Betriebskosten zu übernehmen.

Es gelten die Anschlussbedingungen der A1 Telekom Austria AG. Information unter Tel.: 0664 - 239 37 42 oder E-Mail: bonus@a1berater.at

Internet/TV/Telefon (Nöhmer)

Seitens der Nöhmer Glasfaser GmbH ist die Vorbereitung für eine mögliche LWL-Leitung (Glasfaseranschluss) bis in den Schwachstromverteiler der Wohnung installiert. Anschlussregelung für die einzelnen Wohnungen sind seitens der Nutzer bei der Nöhmer Glasfaser GmbH herzustellen. Informationen unter Tel.: 0664 - 780 09 444 oder E-Mail: daniel.leitner@cn.at

ALLGEMEINES ZUM NEUBAU

Jedes neu errichtete Haus benötigt Zeit sowohl zum Austrocknen als auch zum sich Setzen. Die normale Abgabe der Baufeuchte aus den Wänden kann behindert werden, wenn gewisse Benützungsvorsorgen nicht eingehalten werden. Insbesondere können durch mangelhaftes Lüften und Heizen feuchte Flecken entstehen, die den überall in der Luft befindlichen Pilzsporen einen besseren Nährboden bieten. Es ist daher unbedingt für ausreichende Luftumwälzung in allen Räumen zu sorgen. Keinesfalls ist es empfehlenswert, die Wände vor dem vollständigen Austrocknen zu tapezieren bzw. großflächig mit Bildern zu verhängen, da dadurch die Abgabe der in den Bauteilen vorhandenen Feuchtigkeit verhindert bzw. verzögert wird.

Gleichzeitig zu oben angeführtem Austrocknungsprozess durchläuft das Bauwerk nach Fertigstellung die Phase der so genannten Kurzzeitsetzung. Infolge dieser beiden Stabilisierungsprozesse können geringfügige Schwindrisse auftreten, die eine ganz normale Erscheinung sind und nicht notwendigerweise einen Mangel darstellen. Dies gilt auch generell für dauerelastische Verfügen jeglicher Art (Silikon, Acryl, etc.).

Aus vorgenannten Gründen empfehlen wir, die von uns bauseits gelieferte Malerei ein bis zwei Jahre zu belassen und erst nach diesem Zeitpunkt Tapezierungs- und Malerarbeiten Ihrem persönlichen Wunsch entsprechend ausführen zu lassen.

Möbel dürfen nur mit mindestens 5 cm Hinterlüftung an Außenwände und 20 cm Hinterlüftung vor Decken und Böden montiert werden (sonst ist Schimmelbildung möglich).

! INFO

Visualisierungen und Produktabbildungen sind beispielhaft zu verstehen:

(Visualisierung: AVISU)

Die Produkte können in Natura von den Abbildungen in Farbe (Intensität, Verlauf, etc.), Glanz, Struktur, Oberflächenbeschaffenheit, etc. abweichen.

In der Bau- und Ausstattungsbeschreibung sowie auf den übergebenen Plänen abgebildetes Mobiliar sowie die Bepflanzungen in den Eigengärten gehören nicht zum Vertragsgegenstand. Die Situierung und die Art der Bepflanzung der Allgemeinbereiche sowie die Ausgestaltung der Spielfläche sind lediglich symbolhaft zu verstehen.

SONDERWUNSCHABWICKLUNG

Die Ausstattung Ihrer Wohnung können Sie selbstverständlich, soweit es der Baufortschritt zulässt, über Sonderwünsche an Ihre individuellen Bedürfnisse anpassen. Um Ihnen die Abwicklung Ihrer Sonderwünsche zu erleichtern, erlauben wir uns Ihnen folgende Informationen zu geben.

- Grundvoraussetzung ist, dass Ihr Sonderwunsch zeitgerecht beauftragt wird, um Bauverzögerungen auszuschließen.
- Im ersten Schritt richten Sie ein schriftliches Ansuchen per E-Mail mit Planskizze und genauer Beschreibung Ihres Wunsches an die zuständige Vertriebsmitarbeiterin bzw. den zuständigen Vertriebsmitarbeiter.
- Ihr Sonderwunsch wird dann bei uns im Haus einer Prüfung unterzogen und mündet in einer Sonderwunschvereinbarung, welche durch die OÖ Wohnbau und Ihnen unterfertigt wird.
- Mit dieser unterfertigten Sonderwunschvereinbarung wenden Sie sich direkt an die ausführenden Firmen und lassen sich einen Kostenvoranschlag geben.
- Die Beauftragung und Verrechnung des Sonderwunsches erfolgt in weiterer Folge direkt zwischen Ihnen und den ausführenden Firmen.
- Wir empfehlen Aufträge ausschließlich

schriftlich zu erteilen.

- Vor Schlüsselübergabe sind aus Haftungs- und Gewährleistungsgründen nur die durch die OÖ Wohnbau beauftragten Firmen und deren Subfirmen berechtigt auf der Baustelle tätig zu sein.

! INFO

Vor Unterfertigung des Mietvertrages werden keine Sonderwünsche bearbeitet.

Folgende Sonderwünsche werden ausnahmslos nicht genehmigt:

- Sonderwünsche, welche das äußere Erscheinungsbild der Wohnanlage beeinflussen.
- Sonderwünsche mit negativen Auswirkungen auf Dritte.
- Sonderwünsche, welche zu spät eingebracht wurden und dadurch eine Bauverzögerung verursachen würden.
- Sonderwünsche, welche einer behördlichen Genehmigung bedürfen.

Bitte beachten Sie, dass die Sonderwunsch-Genehmigung seitens der OÖ Wohnbau nicht auf Rechtsnachfolger übergeht. Für alle bis zur Übergabe nicht ausgeführten Sonderwünsche, die gemäß § 16 WEG 2002 der Genehmigung durch alle Eigentümer bedürfen (zB die Errichtung einer E-Ladestation), ist nach Übergabe das Einvernehmen mit allen Eigentümern herzustellen. Die OÖ Wohnbau übernimmt in diesem Zusammenhang keine wie immer geartete Haftung.

Datum: _____

Wohnung: _____

zur Kenntnis genommen: _____

Name in Blockbuchstaben/ Unterschrift der Wohnungswerber