

# RIED/INNKKREIS

## Berta-Brader-Weg

34 geförderte  
Mietwohnungen mit Kaufoption

ÜBERGABE  
SEPTEMBER  
2026



Folgen Sie uns auf:   [oowohnbau.at](https://www.oowohnbau.at)



OÖWOHNBAU

## Projektbeschreibung

Das Wohnprojekt entsteht im Nordosten der Bezirkshauptstadt Ried im Innkreis, etwa einen Kilometer vom Stadtzentrum entfernt. Die Stadt bietet eine umfassende Infrastruktur für den täglichen Bedarf, darunter Supermärkte, Bäcker, Apotheken sowie soziale Einrichtungen wie Kinderbetreuung, Schulen, Ärzte und ein Krankenhaus.

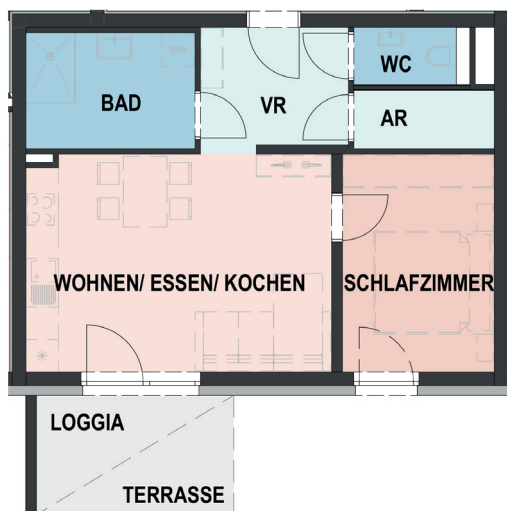
Das gesamte Projekt besteht aus 13 mehrgeschossigen Wohnhäusern und 8 Doppelhaushälften, die in mehreren Bauabschnitten errichtet werden.

Im ersten Bauabschnitt entstehen drei Wohnhäuser mit einer gemeinsamen Tiefgarage und zusätzlichen Parkplätzen im Freien. Es werden 2-, 3- und 5-Zimmer-Wohnungen angeboten, die alle über zugeteilte Freiflächen wie Loggia, Balkon oder Terrasse verfügen. Erdgeschosswohnungen erhalten zudem einen eigenen Garten.

Die Wärmeversorgung erfolgt über Fernwärme und die Wohnanlage wird als energiesparendes Optimalenergiehaus mit Komfortlüftung realisiert.

## Grundriss Beispiele

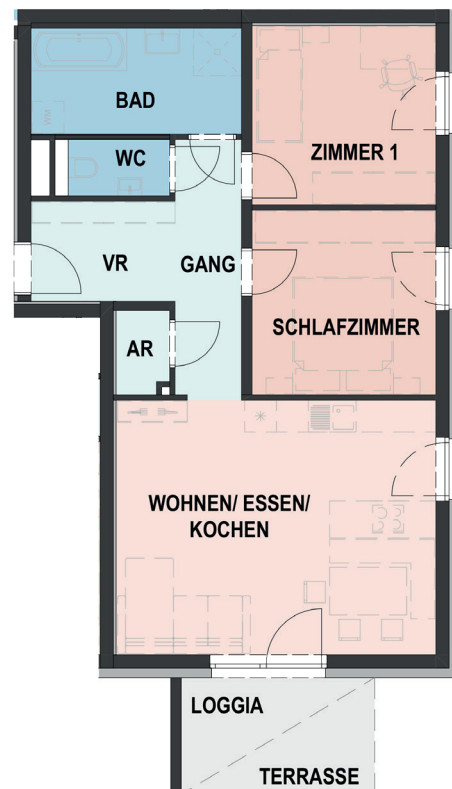
### 2-Raum Wohnung



Beispiel:

Wohnfläche	ca. 51 m <sup>2</sup>
Loggia/Terrasse	ca. 8 m <sup>2</sup>

### 3-Raum Wohnung



Beispiel:

Wohnfläche	ca. 75 m <sup>2</sup>
Loggia/Terrasse	ca. 8 m <sup>2</sup>



# Finanzierungsbeispiel

Miete mit Kaufoption	Miete (mtl.)	Eigenmittel
2-Raum Wohnung mit ca. 51 m <sup>2</sup>	ab € 511,--	ab € 38.158,--
3-Raum Wohnung mit ca. 75 m <sup>2</sup>	ab € 717,--	ab € 53.937,--

In der monatlichen Vorschreibung ist mind. 1 Tiefgaragenplatz oder ein Stellplatz im Freien inkludiert.

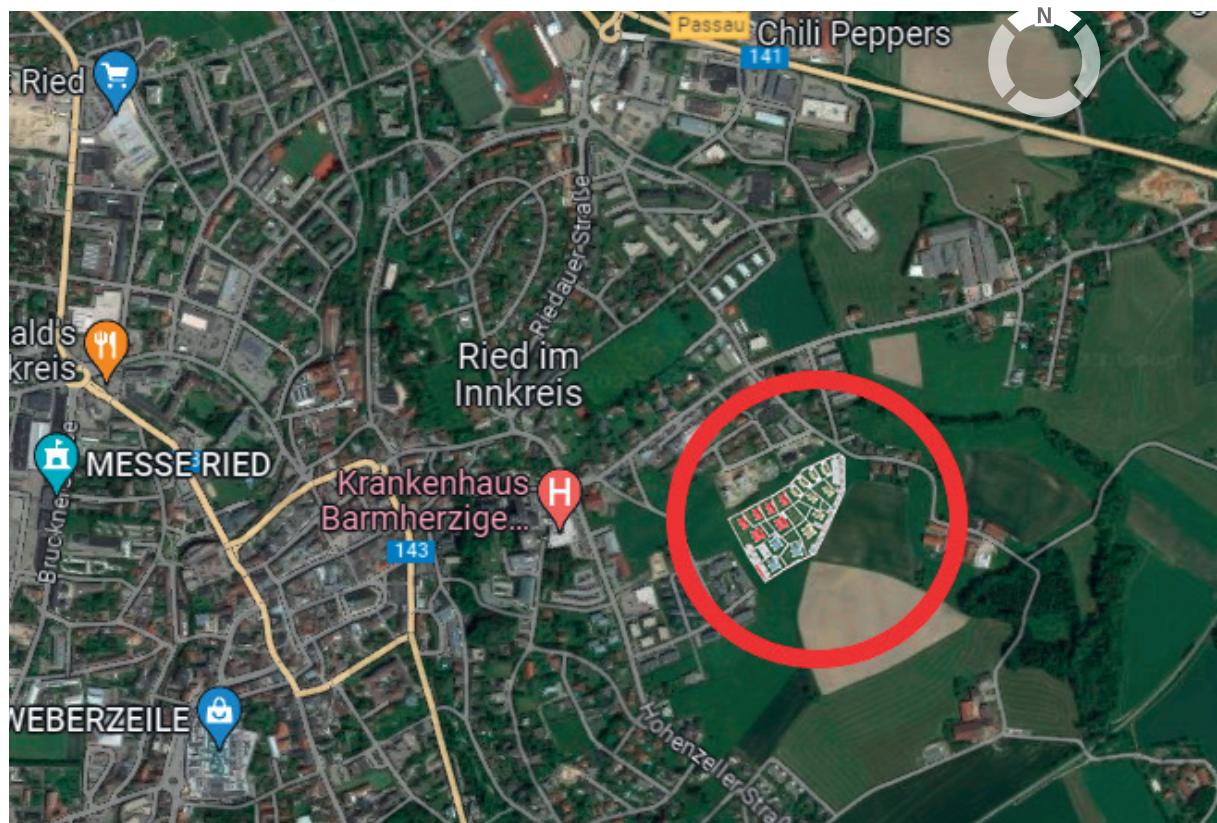
Im kalkulierten monatlichen Zahlungsaufwand sind die Betriebskosten wie Wasser und Kanal, Müllabfuhr, Strom allgemein, diverse Wartungen (Wohnraumlüftung dgl.), Versicherung, Verwaltung, Grundsteuer, Lift, Winterdienst, Pflege der Außenanlage, Innenreinigung der Stiegenhäuser/Allgemeinflächen enthalten.

Nicht inkludiert sind die individuellen Kosten wie Heizung und Warmwasser, Strom, Telefon und Internet.

Wir machen Sie darauf aufmerksam, dass es sich um kalkulierte Beträge handelt, die sich aufgrund der Baukostenabrechnung sowie Erhöhungen der Infrastrukturkosten und der Zinssätze (Bankdarlehen kalkuliert mit 4 % p.a. Zinssatz) ändern können.

Förderkriterien sind Haushaltseinkommen, Hauptwohnsitz im Objekt, EU-Staatsbürger oder 5 Jahre durchgehender Hauptwohnsitz für Nicht-EU-Bürger, Aufgabe des derzeitigen Hauptwohnsitzes. Flächen-, Preis-, Ausstattungs-, technische- und sonstige Änderungen vorbehalten. Bei den Angaben in EUR handelt es sich bis zur Endabrechnung um vorläufige Kosten- und Wohnaufwandsschätzungen. Schaubilder und Einrichtungsgegenstände dienen der Veranschaulichung und bilden keinen Vertragsgegenstand.

## Lage





Symbolfoto

## Bau- und Ausstattungsbeschreibung

Die Wohnhausanlage wird als Optimalenergiehaus lt. OÖ Neubauförderungs-VO 2019 mit erhöhter Wärmedämmung und Komfortlüftung,

Wände:	Beton- oder Ziegelmauerwerk
Dach:	Flachdach bekiebt
Fenster:	Kunststofffenster weiß mit Wärmeschutzverglasung
Sonnenschutz:	Fensterstockaufdopplung gerichtet für nachträglichen Einbau eines Sonnenschutzkastens mit Raffstore oder Rollladen, Leerverrohrung für spätere Ansteuerung per Funk wird ausgeführt
Türen:	Innentüren in weiß mit Stahlzargen
Heizung:	Fernwärme, Fußbodenheizung
Böden:	Fertigparkett Eiche, Feinsteinzeug (30x60 cm)
Bäder:	komplette Sanitäreinrichtung
Lüftungsinstallation:	Komfortraumlüftung
TV-Anlage:	Kabel TV
Energiekennzahl:	HWB $\leq 35 \text{ kWh/m}^2\text{a}$ ; $f_{\text{GEE}} \leq 0,72$



Beratung und Vertrieb  
Mona Hagmayr  
0732/700868-121  
mona.hagmayr@ooewohnbau.at



Finanzierungsberatung  
Prok. Andreas Doblhamer  
07752/84491-40639  
andreas.doblhamer@raiffeisen-ried.at



**Raiffeisen  
Region Ried i.l.**

