

WOHNANLAGE ASPACH MARKTPLATZ 8

PROJEKTINFO



www.oewohnbau.at

TOP5
Miete
Marktplatz 8
5252 Aspach


OÖWOHNBAU

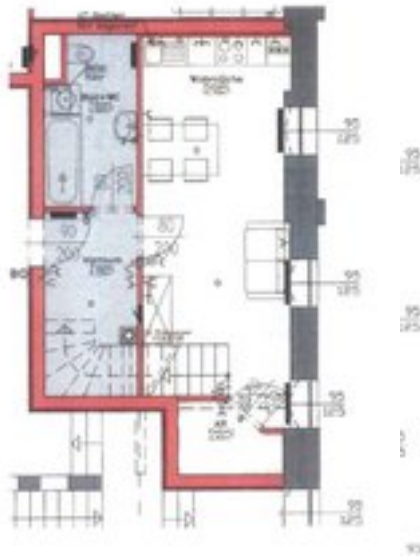
Objektbeschreibung

Der im Jahr 1869 erbaute Vierseithof wurde im Jahr 2002 komplett saniert. Es befinden sich u.a. 18 Wohnungen, das Gemeindeamt, der Stiblersaal und eine Kunst- und Handwerksstube in dem schönen Gebäude. Die Wohnungen sind über die Hofseite erreichbar. Die zu den Wohnungen zugeordneten Kellerabteile befinden sich auf dem gleichen Stockwerk wie die jeweiligen Wohnungen.

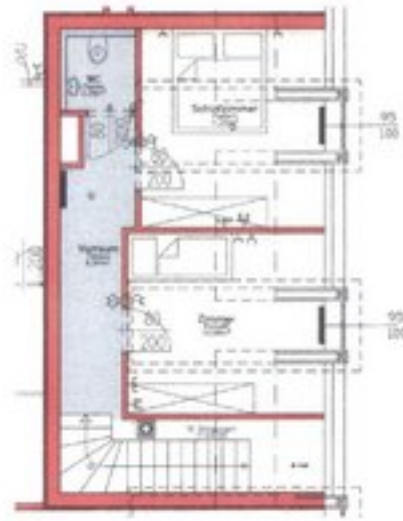
Lageplan



OG



DG1













Top Informationen

Status	Bestand
Verfügbar ab	
Finanzierung	ET förderbar
Rechtsform	Miete
Wohnfläche	65,62 m ²
Zimmer	3
Freiflächen	-
Energiekennzahl (HWB)	72 kWh/m ² a
f _{GEE}	1,27
Garten (inkl. Vorplatz bei DH)	-
Parkplatz	-
Anzahlung/Kaufpreis	EUR 1.900,00
Miete (inkl. BK)	EUR 654,64



Tanja Karl

+43 732 700868 – 302
bestandsvermietung@ooewohnbau.at

