

WOHNANLAGE SARLEINSBACH SCHULGARTEN 2

PROJEKTINFO



www.oewohnbau.at

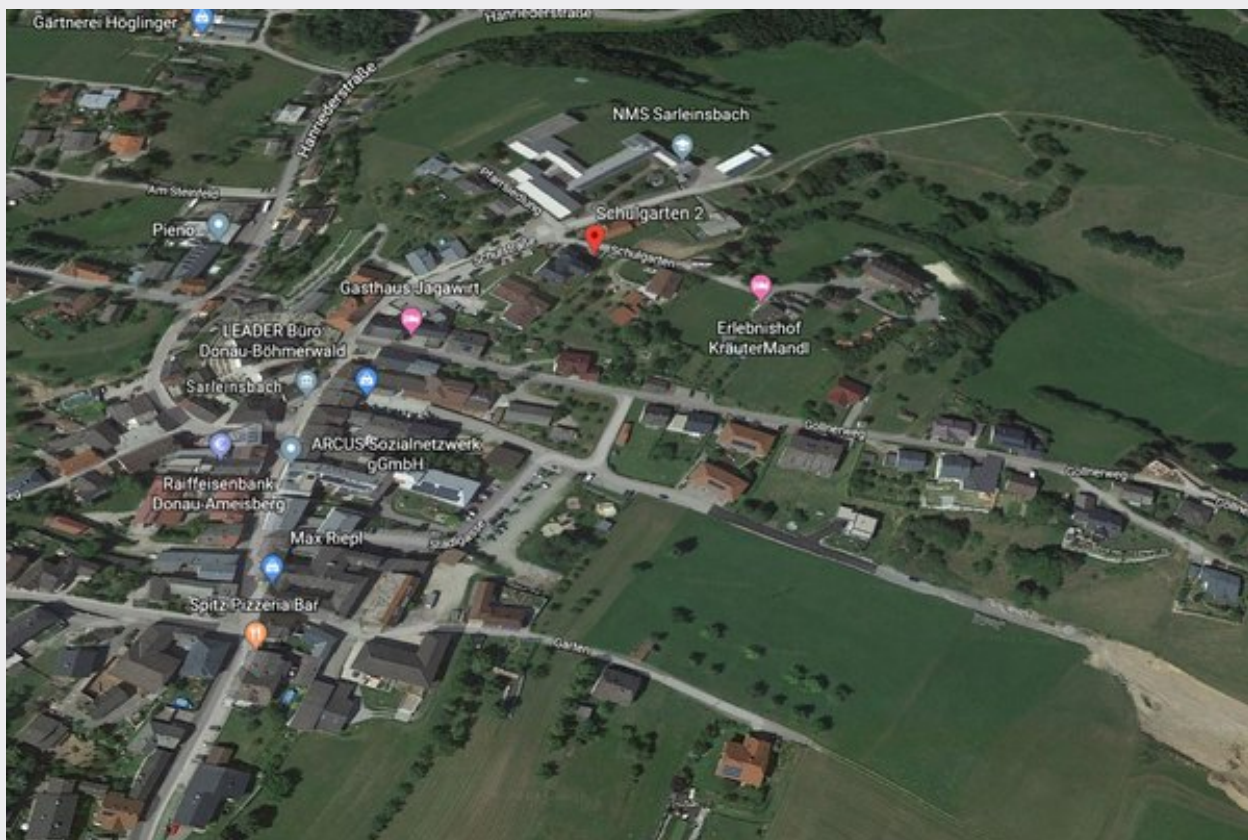
TOP11
Miete
Schulgarten 2
4152 Sarleinsbach

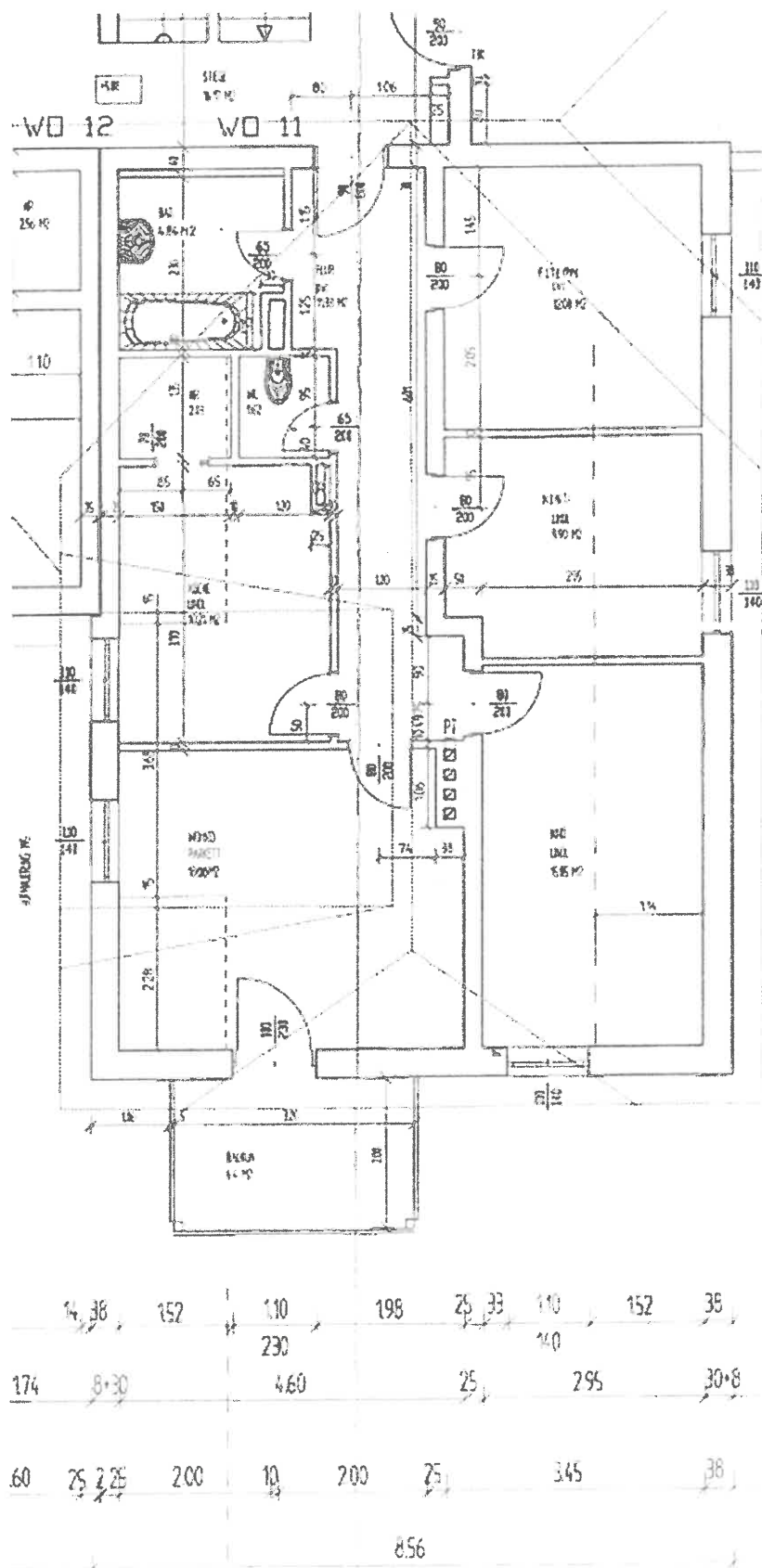

OÖWOHNBAU

Objektbeschreibung

Die ruhig gelegene Wohnanlage wurde im Jahr 1992 erbaut und verfügt über insgesamt 12 Wohnungen, verteilt auf 4 Stockwerke. 2015 wurde die Anlage außen vollsaniert. Im Gartengeschoß befinden sich neben zwei Wohnungen die Allgemeinräume sowie die zu den Wohnungen zugeordneten Kellerabteile. Zur kinderfreundlichen Anlage gehören ein Spielplatz und eine Grünfläche rund um das Haus. Die Parkplätze sind straßenseitig situiert.

Lageplan





Schulgarten 2, Whg. 11

Top Informationen

Status	Bestand
Verfügbar ab	
Finanzierung	gefördert Miete Whg
Rechtsform	Miete
Wohnfläche	85,06 m²
Zimmer	4
Freiflächen	8,03 m² (Loggia + Balkon)
Energiekennzahl (HWB)	41 kWh/m²a
f _{GEE}	0,77
Garten (inkl. Vorplatz bei DH)	-
Parkplatz	1 (Freistellplatz)
Anzahlung/Kaufpreis	EUR 2.350,00
Miete (inkl. BK)	EUR 753,09

**Tanja Karl**

+43 732 700868 – 302
bestandsvermietung@ooewohnbau.at

