

# WOHNANLAGE ST. FLORIAN TURNWIESEN 1,3

PROJEKTINFO



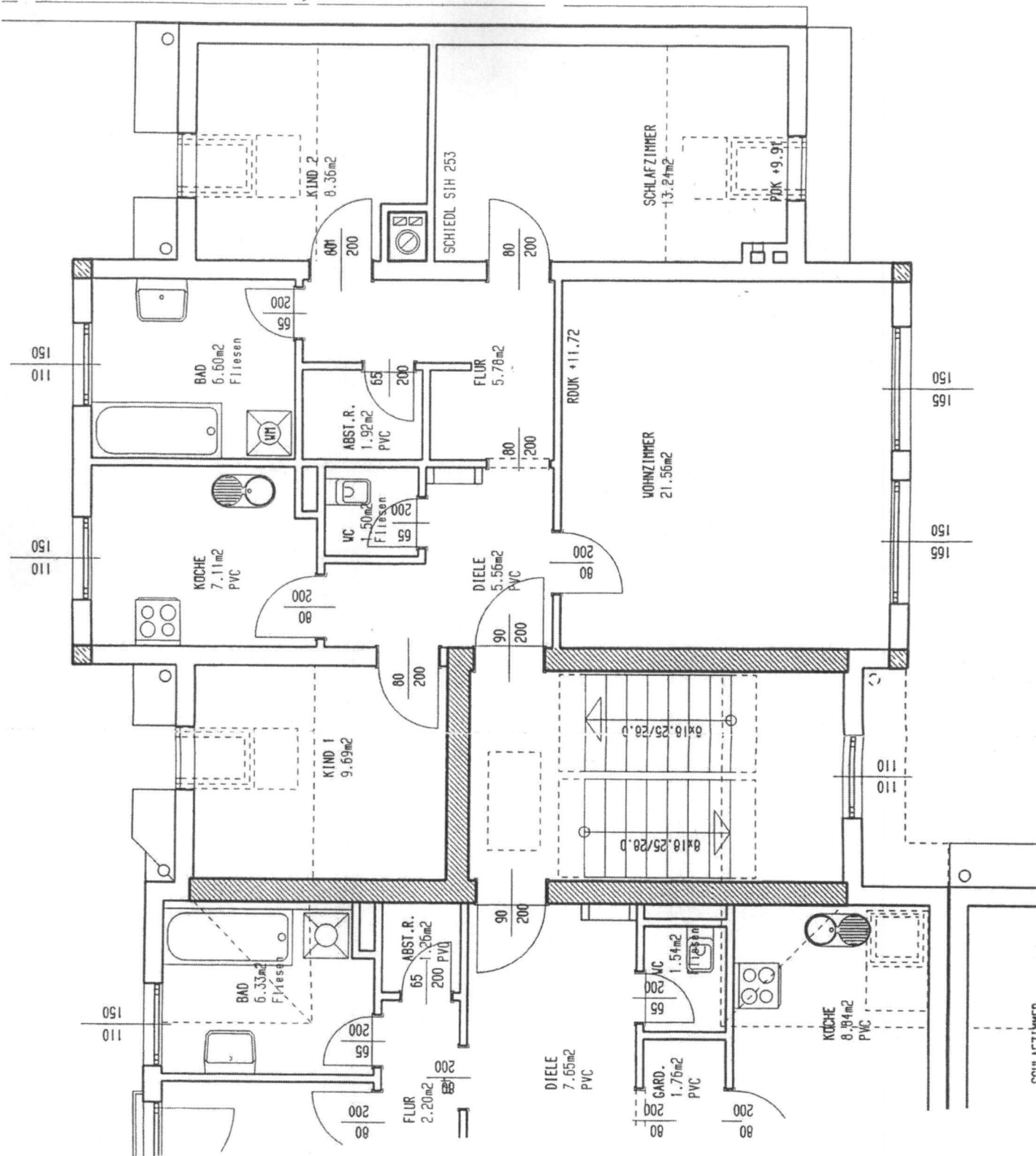
[www.oewohnbau.at](http://www.oewohnbau.at)

TOP14  
Miete  
Turnwiesen 1,3  
4490 St. Florian

  
OÖWOHNBAU

## Objektbeschreibung

Die in den Jahren 1992/1993 erbaute Wohnanlage besteht aus zwei hintereinanderliegenden Gebäudeteilen, die über das Stiegenhaus miteinander verbunden sind. 2016 wurde das Wohnhaus außen vollsaniert. Im Untergeschoß sind die Allgemeinräume sowie die zu den Wohnungen zugeordneten Kellerabteile situiert. Zum Haus gehört auch eine Tiefgarage.



**WOHNUNG Nr.: 2.6**

WOHNUTZFLAECHE	81.32m²	TERRASSE	-----m²
LOGGIA 1	-----m²	BALKON	-----m²
LOGGIA 2	-----m²	GARTEN	-----m²

## Top Informationen

Status	Bestand
Verfügbar ab	
Finanzierung	ET förderbar
Rechtsform	Miete
Wohnfläche	81,32 m <sup>2</sup>
Zimmer	4
Freiflächen	-
Engergiekennzahl (HWB)	34 kWh/m <sup>2</sup> a
f <sub>GEE</sub>	0,84
Garten (inkl. Vorplatz bei DH)	-
Parkplatz	1 (Freistellplatz)
Anzahlung/Kaufpreis	EUR 2.650,00
Miete (inkl. BK)	EUR 866,84



**Tanja Karl**

+43 732 700868 – 302  
bestandsvermietung@ooewohnbau.at

