

WOHNANLAGE HOFKIRCHEN IM MKRS. SCHULSTRASSE 9

PROJEKTINFO



www.oowohnbau.at

TOP₃
Miete
Schulstraße 9
4142 Hofkirchen im Mühlkreis



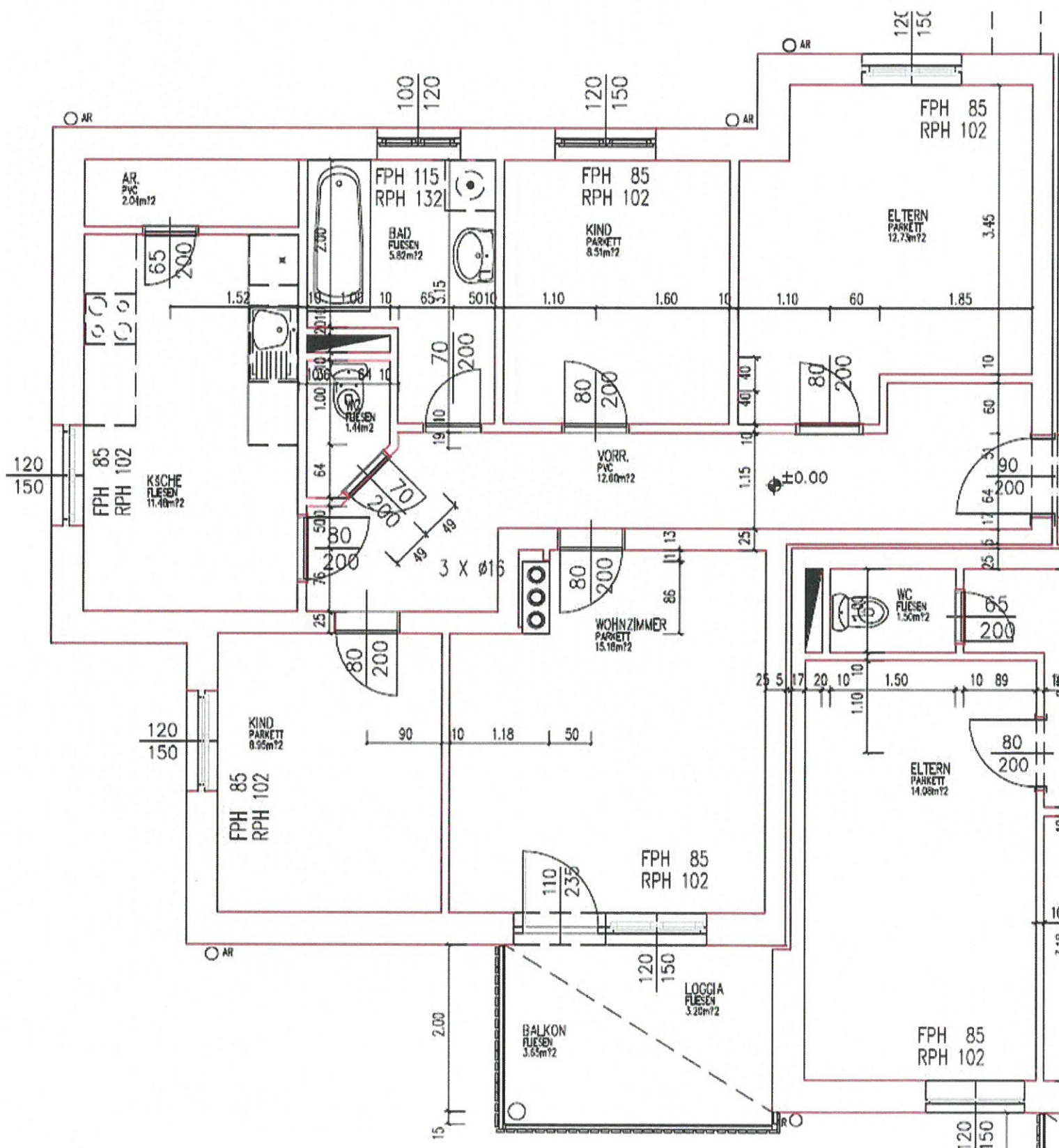
OÖWOHNBAU

Objektbeschreibung

Die ruhig gelegene Wohnanlage wurde im Jahr 1997 erstmals übergeben und verfügt über insgesamt 9 Wohnungen. Im Untergeschoß befinden sich die Allgemeinräume sowie die zu den Wohnungen zugeordneten Kellerabteile. 2017 wurde das Haus außen vollsaniert. Zur Anlage gehört ein großer Spielplatz samt Grünfläche. Die Parkplätze sind straßenseitig situiert. Hofkirchen i.M. ist als Tourismusgemeinde zwischen den Ufern der Donau und den Hügeln des Mühlviertels eingebettet und liegt am sagenhaften "Donausteig". Der rund 450 km lange Donausteig von Passau über Linz bis Grein, der großteils an beiden Donauuferrn geführt wird, lässt die Wanderherzen höher schlagen.

Lageplan











Top Informationen

Status	Bestand
Verfügbar ab	
Finanzierung	gefördert Miete Whg
Rechtsform	Miete
Wohnfläche	82 m²
Zimmer	4
Freiflächen	6,85 m² (Loggia + Balkon)
Energiekennzahl (HWB)	38 kWh/m²a
f _{GEE}	0,72
Garten (inkl. Vorplatz bei DH)	-
Parkplatz	1 (Freistellplatz)
Anzahlung/Kaufpreis	EUR 2.300,00
Miete (inkl. BK)	EUR 754,02

**Tanja Karl**

+43 732 700868 – 302
bestandsvermietung@ooewohnbau.at

