

**GESCHÄFTSFLÄCHE IN BAD  
SCHALLERBACH  
GRIESKIRCHNERSTRASSE 9-13A**

**PROJEKTINFO**



[www.oewohnbau.at](http://www.oewohnbau.at)

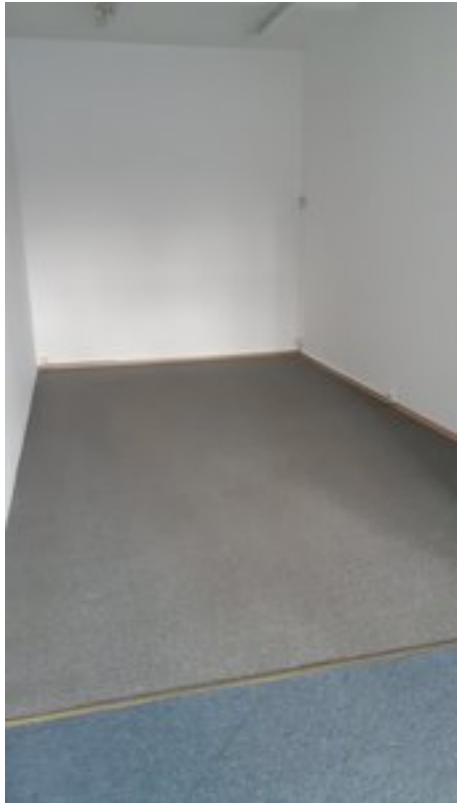
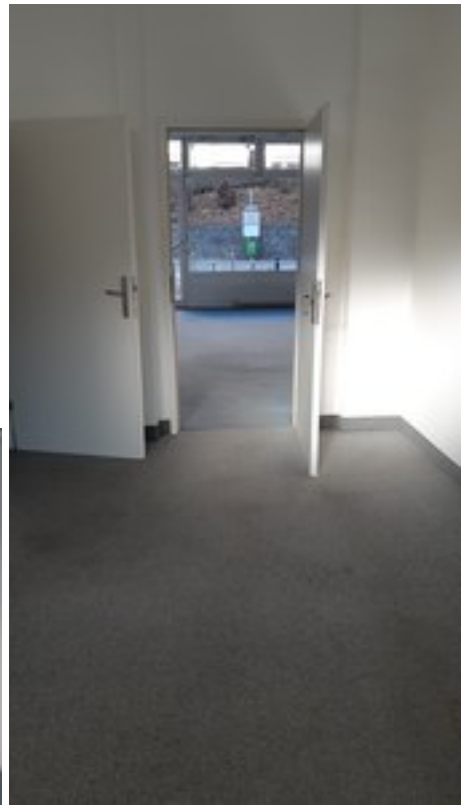
**GL 32  
Miete  
Grieskirchnerstraße 9-13a  
4701 Bad Schallerbach**

  
**OÖWOHNBAU**

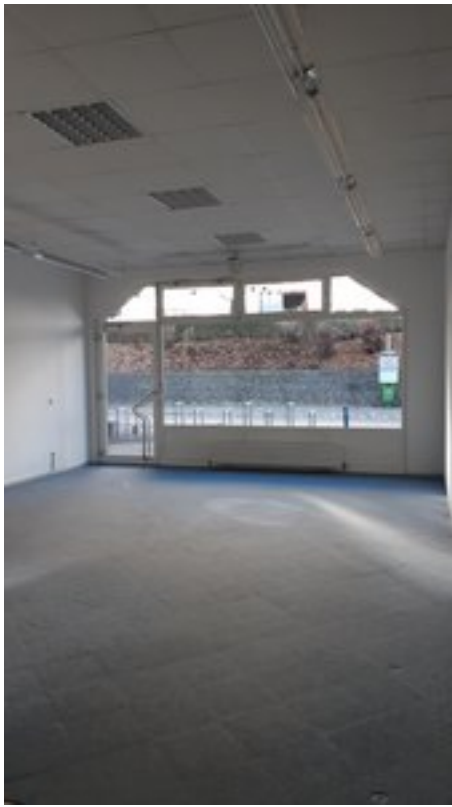
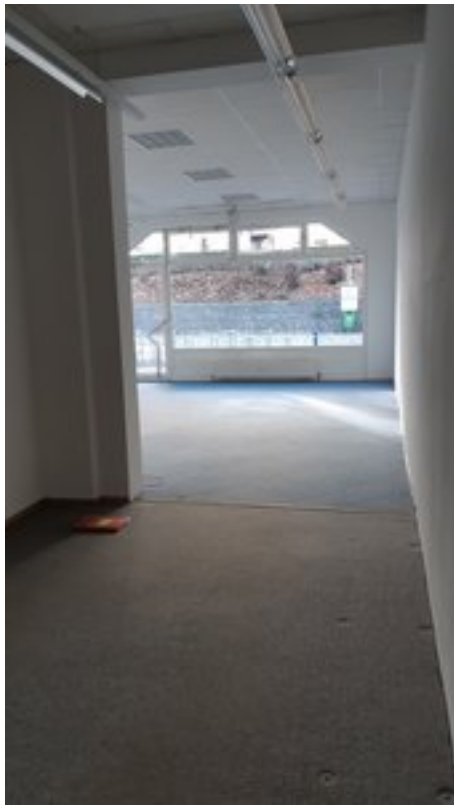
## Objektbeschreibung

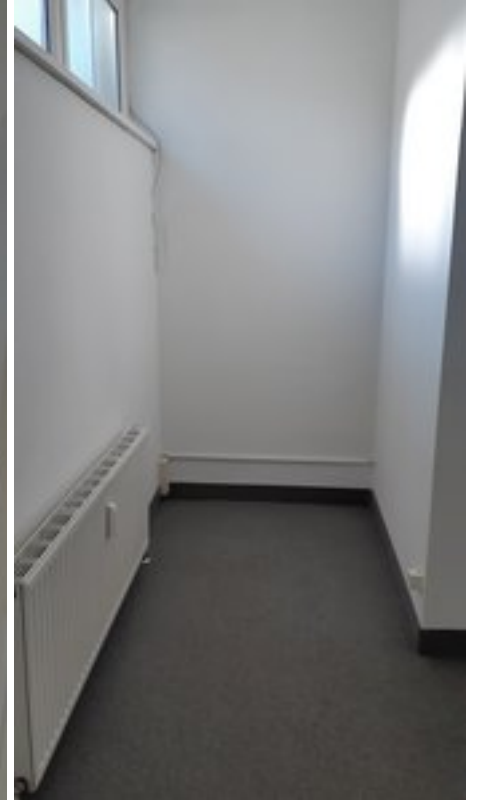
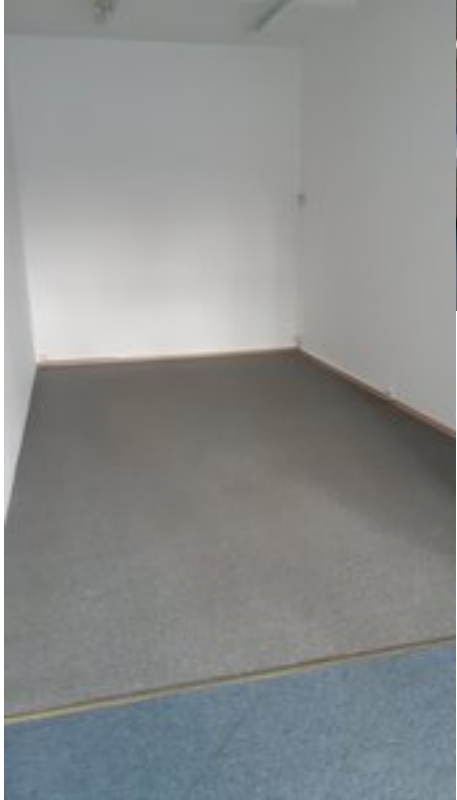
Die Wohnanlage wurde im Jahr 1995 erbaut und besteht aus insgesamt 30 Wohnungen und 2 Geschäftslokalen. Neben der sofort anmietbaren Geschäftsfläche befindet sich der Drogeriemarkt Bipa. Die Räume sind sehr hell und lichtdurchflutet. Ein besonderes Merkmal ist das große Schaufenster.













## Top Informationen

Status	Bestand
Verfügbar ab	
Finanzierung	gefördert Miete Whg
Rechtsform	Miete
Wohnfläche	61,08 m <sup>2</sup>
Zimmer	3
Freiflächen	-
Energiekennzahl (HWB)	95 kWh/m <sup>2</sup> a
f <sub>GEE</sub>	1,02
Garten (inkl. Vorplatz bei DH)	-
Parkplatz	-
Anzahlung/Kaufpreis	EUR 2.000,00
Miete (inkl. BK)	EUR 658,39



**Tanja Karl**

+43 732 700868 – 302  
bestandsvermietung@ooewohnbau.at

