

WOHNANLAGE HOFKIRCHEN IM
MÜHLKREIS
SCHULSTRASSE 7

PROJEKTINFO



www.oewohnbau.at

TOP7
Miete
Schulstraße 7
4142 Hofkirchen im Mühlkreis

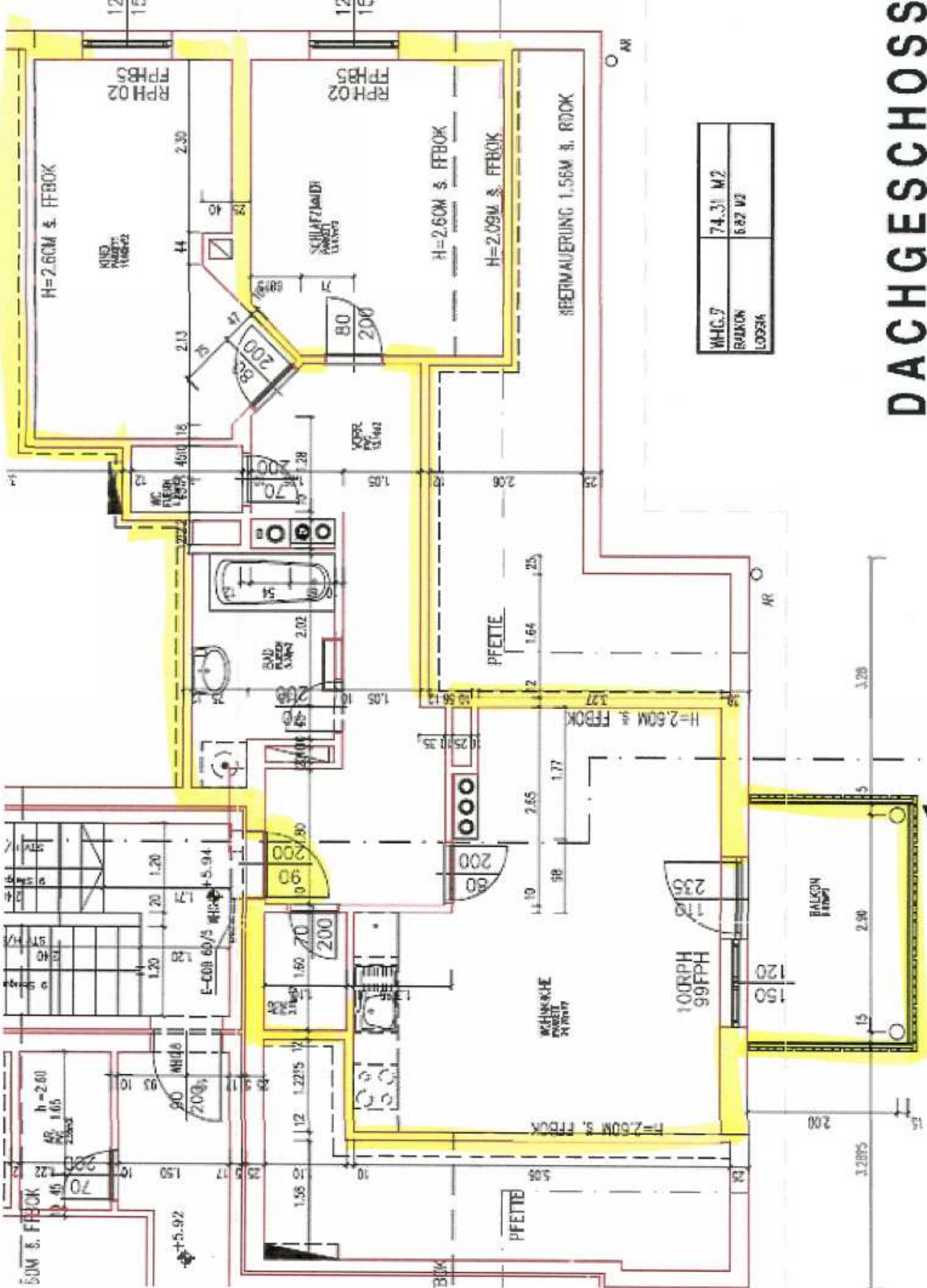

OÖWOHNBAU

Objektbeschreibung

Die ruhig gelegene Wohnanlage wurde in den Jahren 1995/1996 erbaut und verfügt über insgesamt 8 Wohnungen, verteilt auf 3 Stockwerke. 2017 wurde das Haus außen saniert. Im Untergeschoß befinden sich die Allgemeinräume sowie die zu den Wohnungen zugeordneten Kellerabteile. Zur Anlage gehört ein großer Spielplatz samt Grünfläche. Die Parkplätze sind straßenseitig situiert. Hofkirchen i.M. ist als Tourismusgemeinde zwischen den Ufern der Donau und den Hügeln des Mühlviertels eingebettet und liegt am sagenhaften "Donausteig". Der rund 450 km lange Donausteig von Passau über Linz bis Grein, der großteils an beiden Donauufnern geführt wird, lässt die Wanderherzen höher schlagen.

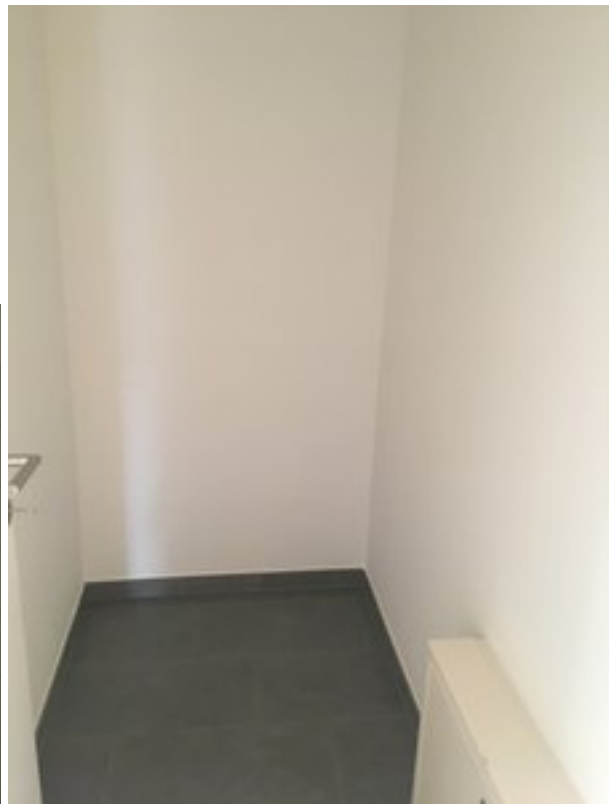
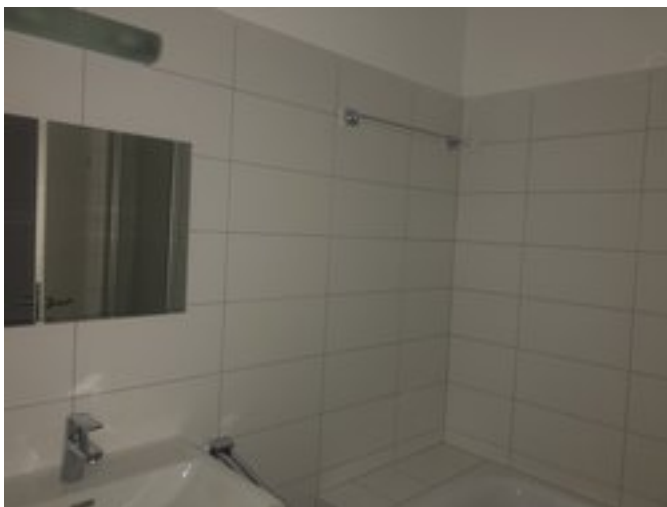
Lageplan

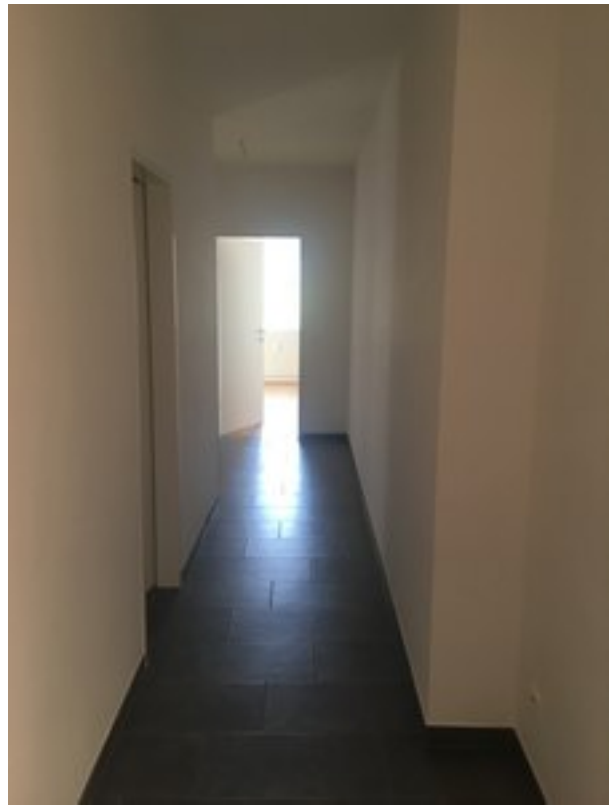




WZG. 7	74.31 M ²
BALKON	6.82 M ²
LODGE	

DACHGESCHOSS







Top Informationen

Status	Bestand
Verfügbar ab	
Finanzierung	ET förderbar
Rechtsform	Miete
Wohnfläche	74,31 m ²
Zimmer	3
Freiflächen	6,82 m ² (Balkon)
Energiekennzahl (HWB)	45 kWh/m ² a
f _{GEE}	0,73
Garten (inkl. Vorplatz bei DH)	-
Parkplatz	1 (Freistellplatz)
Anzahlung/Kaufpreis	EUR 2.020,00
Miete (inkl. BK)	EUR 715,15



Tanja Karl

+43 732 700868 – 302
bestandsvermietung@ooewohnbau.at

