

WOHNANLAGE GMUNDEN FICHTENWEG 17-25

PROJEKTINFO



www.oewohnbau.at

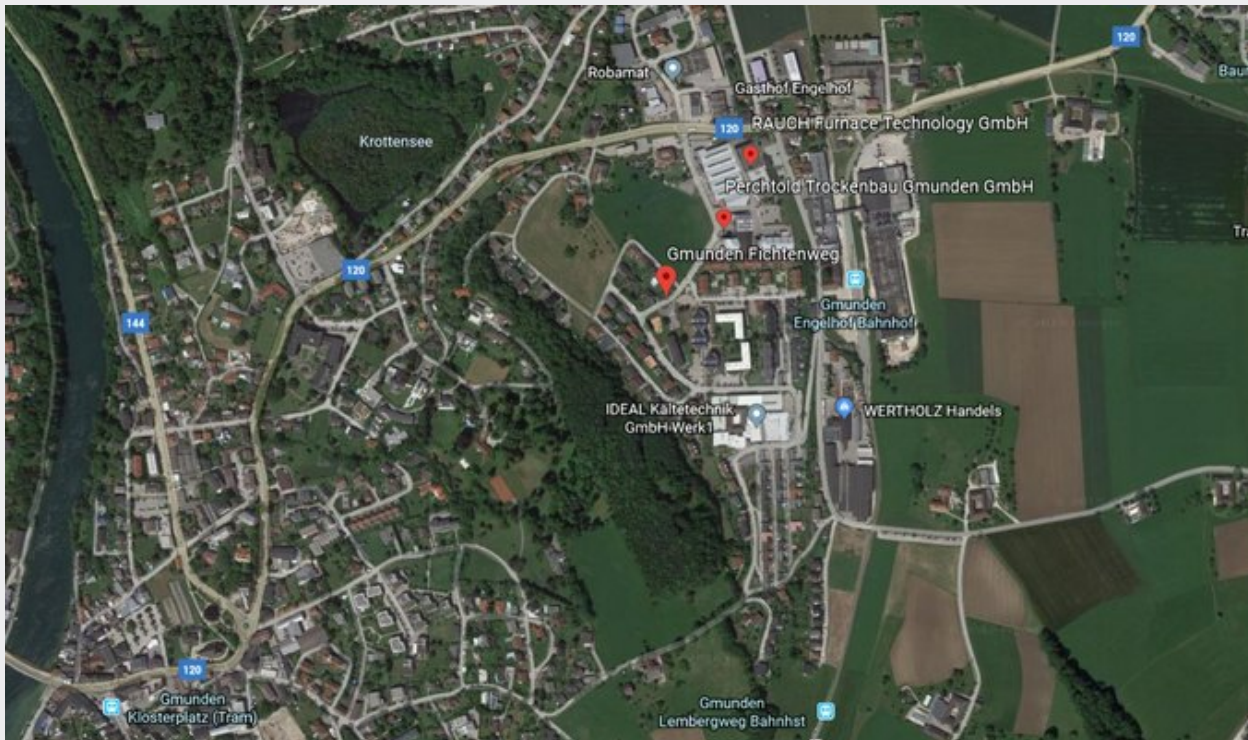
TOP4
Miete
Fichtenweg 17-25
4810 Gmunden

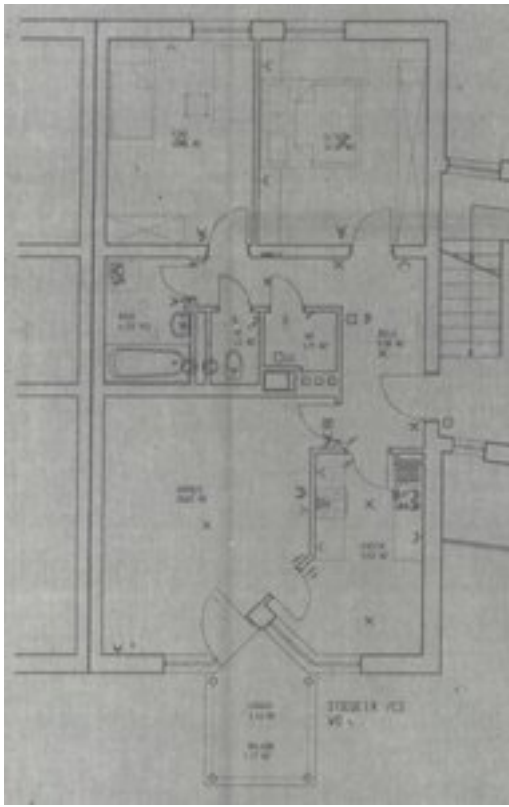

OÖWOHNBAU

Objektbeschreibung

Die Wohnanlage Fichtenweg 17–25 wurde 1993 erbaut und besteht aus insgesamt 5 Wohnblöcken. 2014 wurde die Anlage außen vollsanziert. Die Abstellplätze sind im Freien situiert. Im Untergeschoß sind die Allgemeinräumlichkeiten, wie die zu jeder Wohnung zugeordneten Kellerabteile, Waschküche, Fahrradraum usw. Die gesamte Wohnanlage ist um einen großen Grünbereich samt Spielplatz errichtet und liegt ruhig außerhalb des Zentrums. Mit dem Auto benötigt man etwa 5 Minuten, bis man die schöne Stadt Gmunden und den See erreicht.

Lageplan





Top Informationen

Status	Bestand
Verfügbar ab	
Finanzierung	gefördert Miete Whg
Rechtsform	Miete
Wohnfläche	78,42 m ²
Zimmer	3
Freiflächen	6 m ² (Loggia + Balkon)
Energiekennzahl (HWB)	36 kWh/m ² a
f _{GEE}	1,29
Garten (inkl. Vorplatz bei DH)	-
Parkplatz	1 (Freistellplatz)
Anzahlung/Kaufpreis	EUR 2.700,00
Miete (inkl. BK)	EUR 877,85



Tanja Karl

+43 732 700868 – 302
bestandsvermietung@ooewohnbau.at

