

# MIETWOHNUNG IN ASTEN GEFÖRDERTE MIETWOHNUNGEN

PROJEKTINFO



© zuchna VISUALISIERUNG

[www.oowohnbau.at](http://www.oowohnbau.at)

Top 414  
Miete  
Geranienstraße 7  
4481 Asten

  
OÖWOHNBAU

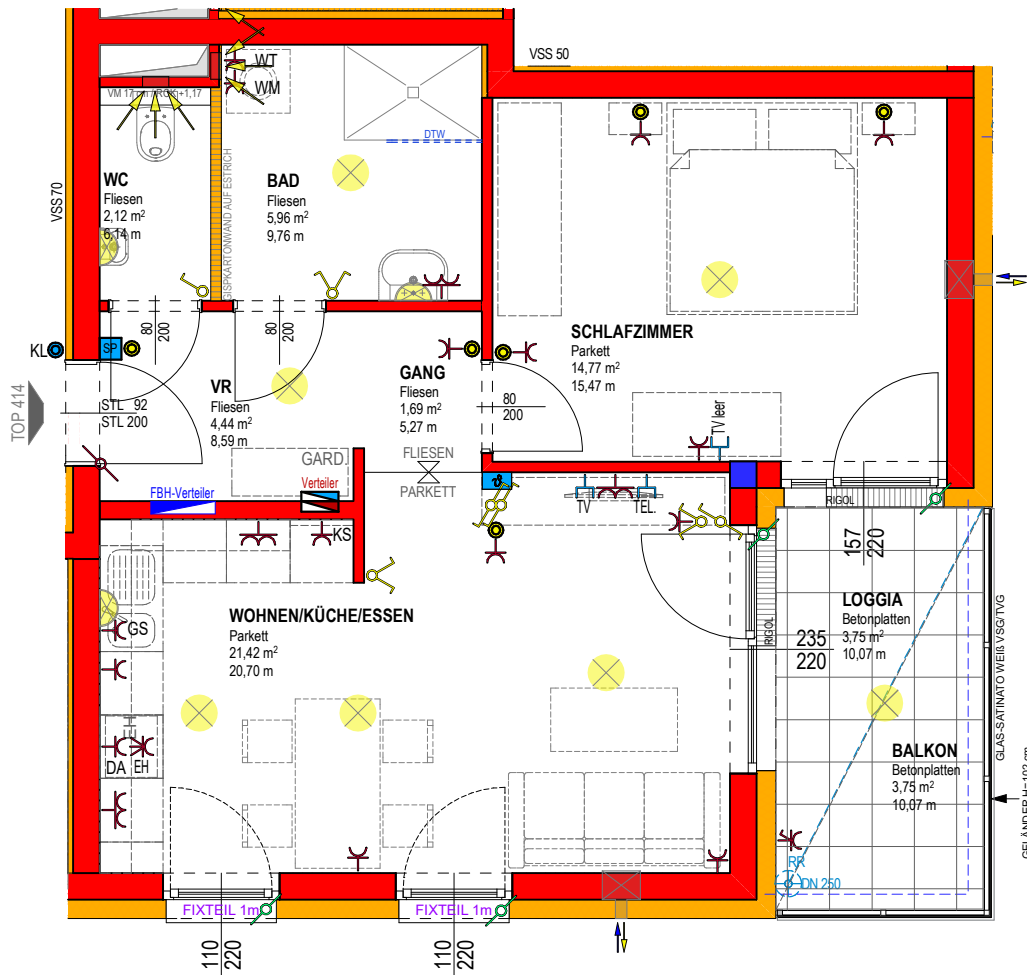
## Objektbeschreibung

In zentraler Lage in Asten – Nähe der Landeshauptstadt Linz – mehrgeschoßige Wohnanlage bestehend aus zwei Wohnhäusern mit 45 Wohneinheiten, davon 20 in der Rechtsform Eigentum und 25 in der RechtsformMiete. Der zweite Bauabschnitt ist Teil einer Gesamtanlage mit vier einzelnen Wohnhäusern und insgesamt 81 Wohneinheiten.

Die Gesamtanlage verfügt über eine gemeinsame Tiefgarage, Außenstellplätze, Kinderspielplätze und Wege.

Die Wohnungen haben Wohnflächen von ca. 50 m<sup>2</sup> bis ca. 75 m<sup>2</sup> und ca. 90 m<sup>2</sup>. JederWohneinheit ist eine Freifläche in Form von Loggia, Balkon oder Terrasse mit ca. 8 m<sup>2</sup> zugeordnet. DieErdgeschoßwohnungen haben darüber hinaus einen zugeordneten Eigengarten.

Jede Wohnung verfügt außerdem über ein zugeordnetes Kellerabteil. Die Kinderspielplätze sind mit Spielgeräten und Sandkiste sowie Sitzmöglichkeiten ausgestattet. Jedesder Wohnhäuser verfügt über ein eigenes Müllhaus, welches nördlich des Gebäudes situiert ist.



PROJEKT  
**WOHNEN IN ASTEN  
 HAUS 04**

OBJEKT Nr. 1222

**TOP 414**

Wohnräume 50,40 m<sup>2</sup>

Loggia 3,75 m<sup>2</sup>

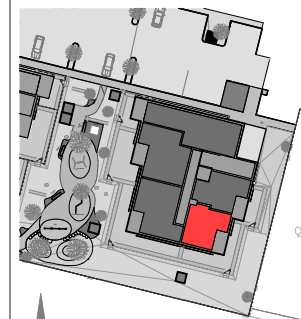
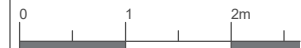
**SUMME 54,15 m<sup>2</sup>**

Balkon 3,75 m<sup>2</sup>

Keller 4,04 m<sup>2</sup>

ÄNDERUNGEN:

14.07.2020  
 Küche - Steckdose neu



**VERTRIEBSPLAN**

GESCHOSS	<b>2.OG</b>
DATUM	30.06.2020



## Top Informationen

Status	Bestand
Verfügbar ab	
Finanzierung	gefördert Miete Whg
Rechtsform	Miete
Wohnfläche	50,40 m <sup>2</sup>
Zimmer	2
Freiflächen	7,50 m <sup>2</sup> (Loggia + Balkon)
Engergiekennzahl (HWB)	22 kWh/m <sup>2</sup> a
f <sub>GEE</sub>	0,67
Garten (inkl. Vorplatz bei DH)	-
Parkplatz	1 (TG)
Anzahlung/Kaufpreis	EUR 2.143,00
Miete (inkl. BK)	EUR 543,14



**Tanja Karl**

+43 732 700868 – 302  
bestandsvermietung@ooewohnbau.at

