

WOHNANLAGE HARGELSBERG SATTLERSTRASSE 4

PROJEKTINFO



www.oewohnbau.at

TOP2
Miete
Sattlerstraße 4
4483 Hargelsberg



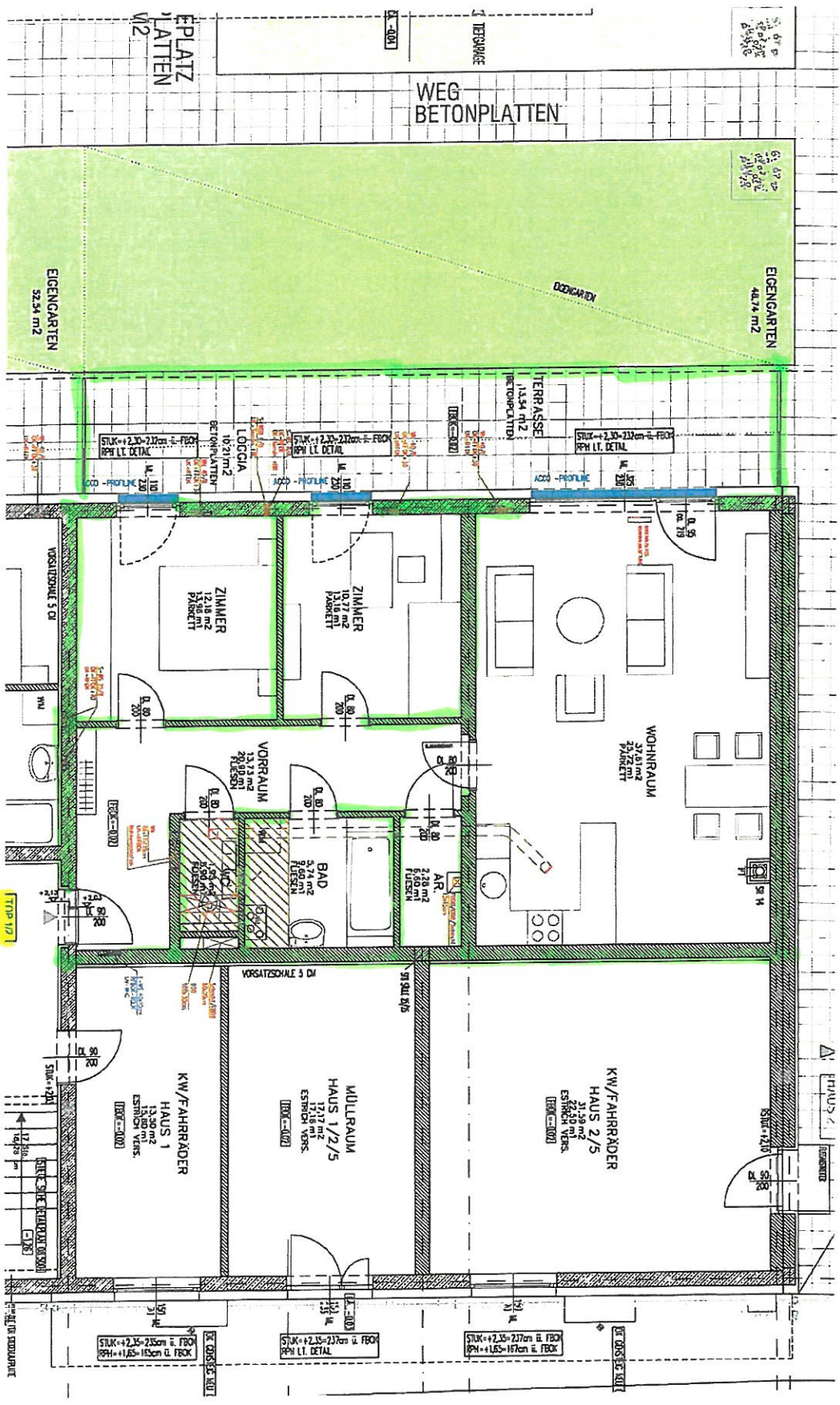
OÖWOHNBAU

Objektbeschreibung

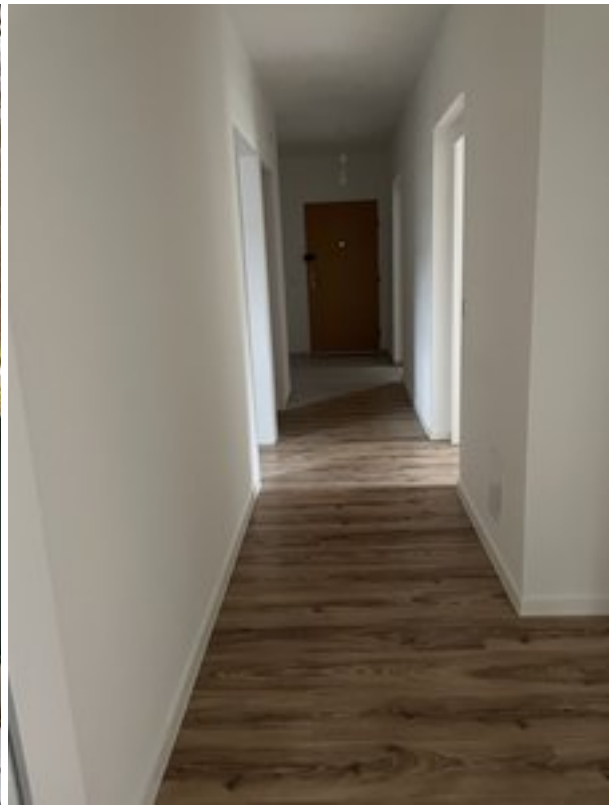
Die am Ortsende ruhig gelegene Wohnanlage wurde in den Jahren 1992/1993 erbaut und verfügt über insgesamt 12 Wohnungen, verteilt auf 3 Stockwerke. 2013 wurde das Haus außen saniert. Im Kellergeschoß befinden sich die Allgemeinräume wie die zu den Wohnungen zugeordneten Kellerabteile, Trocken- und Fahrradraum. Rund um die Anlage sind Spiel- und Grünflächen angelegt. Die nummerierten Parkplätze sind straßenseitig situiert.

Lageplan





3541



Top Informationen

Status	Bestand
Verfügbar ab	
Finanzierung	gefördert Miete Whg
Rechtsform	Miete
Wohnfläche	88,69 m²
Zimmer	4
Freiflächen	6,38 m² (Loggia + Balkon)
Energiekennzahl (HWB)	34 kWh/m²a
f _{GEE}	-
Garten (inkl. Vorplatz bei DH)	-
Parkplatz	1 (Freistellplatz)
Anzahlung/Kaufpreis	EUR 2.650,00
Miete (inkl. BK)	EUR 879,53

**Tanja Karl**

+43 732 700868 – 302
bestandsvermietung@ooewohnbau.at

