

# WOHNANLAGE NIEDERKAPPEL AM SCHMIEDFELD 4

PROJEKTINFO



[www.oewohnbau.at](http://www.oewohnbau.at)

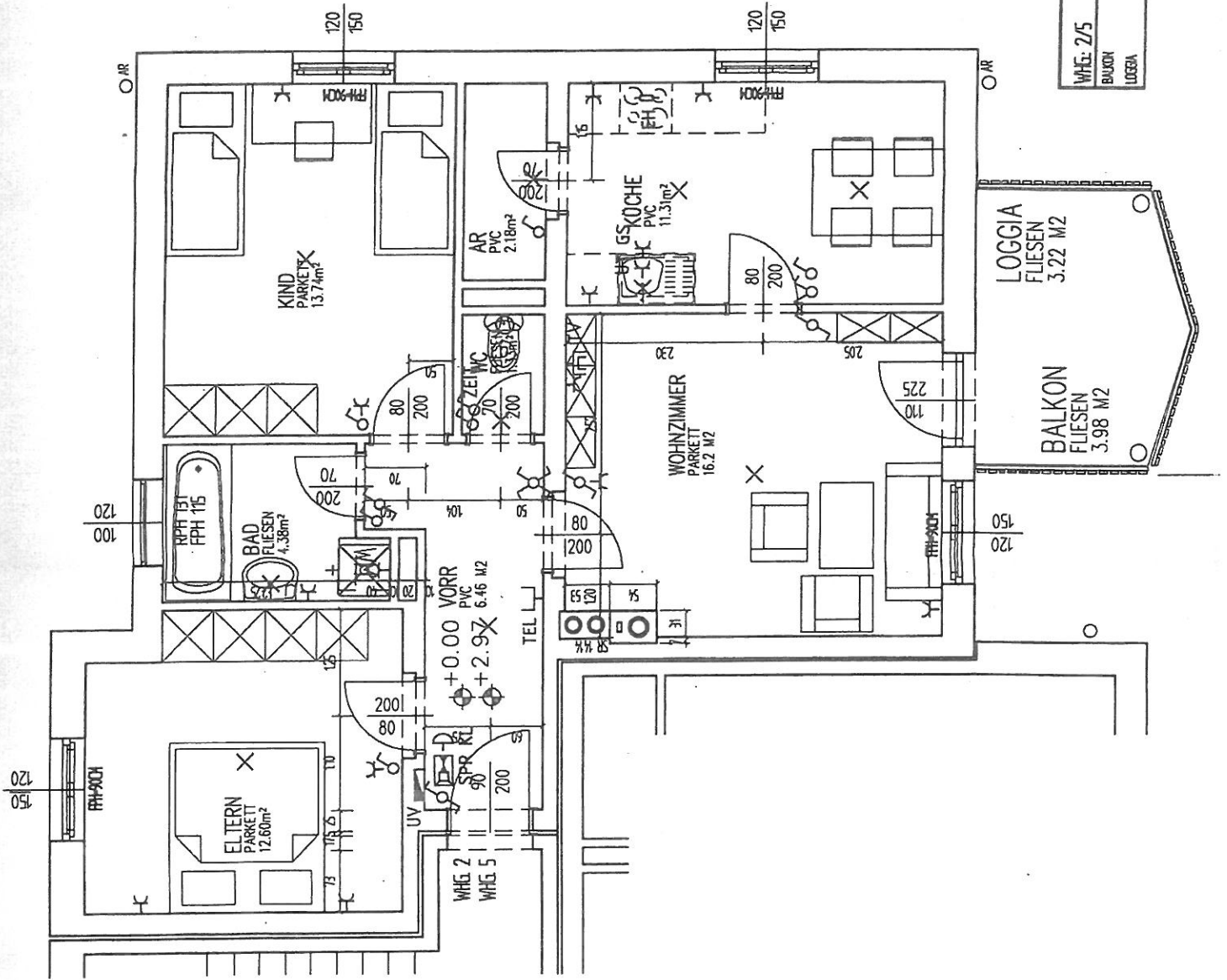
TOP2  
Miete  
Am Schmiedfeld 4  
4133 Niederkappel



OÖWOHNBAU

## Objektbeschreibung

Die hinter dem Gemeindeamt liegende, ruhige Wohnanlage mit 6 Wohneinheiten wurde in den Jahren 2004/2005 erbaut. Jede Wohnung verfügt über einen zugeordneten Abstellplatz. Im Kellergeschoss befinden sich die Allgemeinräumlichkeiten, wie die zu jeder Wohnung zugeordneten Kellerabteile, Trocken- und Fahrradraum usw. Die Wohnanlage teilt sich den Spielplatz und die Grünfläche gemeinsam mit dem Nachbarobjekt Am Schmiedfeld 2.



WFG: 2/5	7142 M2
BALKON	322 M2
LOGGIA	398 M2

## Top Informationen

Status	Bestand
Verfügbar ab	
Finanzierung	gefördert Miete Whg
Rechtsform	Miete
Wohnfläche	71,42 m <sup>2</sup>
Zimmer	2
Freiflächen	7,2 m <sup>2</sup> (Loggia + Balkon)
Engergiekennzahl (HWB)	70 kWh/m <sup>2</sup> a
f <sub>GEE</sub>	1,09
Garten (inkl. Vorplatz bei DH)	-
Parkplatz	1 (Freistellplatz)
Anzahlung/Kaufpreis	EUR 1.841,05
Miete (inkl. BK)	EUR 610,83



**Tanja Karl**

+43 732 700868 – 302  
bestandsvermietung@ooewohnbau.at

