

WOHNANLAGE PIERBACH

DORFSTRASSE 18

PROJEKTINFO



www.oewohnbau.at

TOP₉
Miete
Dorfstraße 18
4282 Pierbach



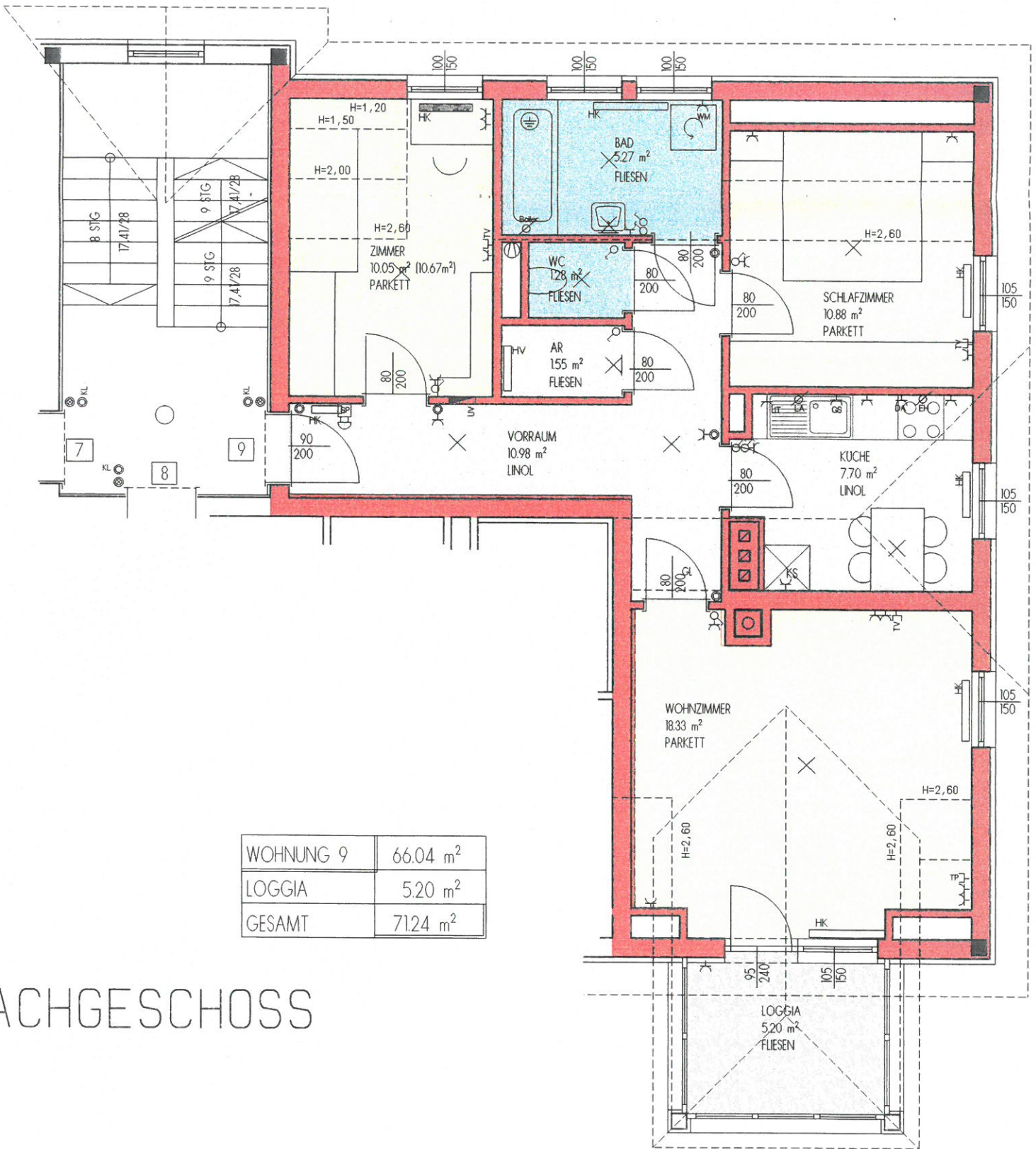
OÖWOHNBAU

Objektbeschreibung

Die in unmittelbarer Nähe zum Gemeindeamt gelegene Wohnanlage wurde in den Jahren 1998/1999 erbaut und verfügt über insgesamt 9 Wohnungen, verteilt auf 3 Stockwerke. Im Kellergeschoß befinden sich Garagen, der Trockenraum sowie die zu den Wohnungen zugeordneten Kellerabteile. Die restlichen Parkplätze sind hinter dem Haus situiert. Rund um das Haus ist eine kleine Grünfläche angelegt. Die Gemeinde Pierbach liegt im Mühlviertler Kernland und bietet im Sommer wie im Winter ein breites Aktivitätsprogramm.

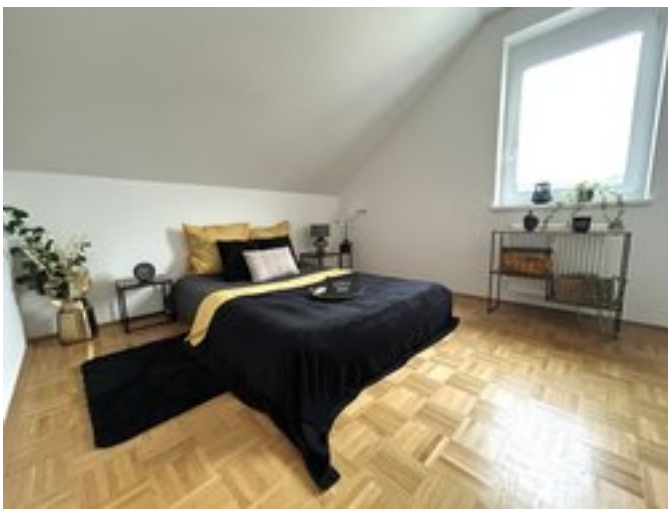
Lageplan





WOHNUNG 9	66.04 m ²
LOGGIA	5.20 m ²
GESAMT	71.24 m ²

DACHGESCHOSS



Top Informationen

Status	Bestand
Verfügbar ab	
Finanzierung	gefördert Miete Whg
Rechtsform	Miete
Wohnfläche	66,15 m ²
Zimmer	3
Freiflächen	5,20 m ²
Engergiekennzahl (HWB)	69 kWh/m ² a
f _{GEE}	0,96
Garten (inkl. Vorplatz bei DH)	-
Parkplatz	1 (Freistellplatz)
Anzahlung/Kaufpreis	EUR 1.914,13
Miete (inkl. BK)	EUR 636,05



Tanja Karl

+43 732 700868 – 302
bestandsvermietung@ooewohnbau.at

