

WOHNANLAGE GMUNDEN (SCHÖRIHUB) IN DER SCHÖRIHUB 26,30,32,60

PROJEKTINFO



www.oewohnbau.at

TOP6
Miete
In der Schörihub 26,30,32,60
4810 Gmunden


OÖWOHNBAU

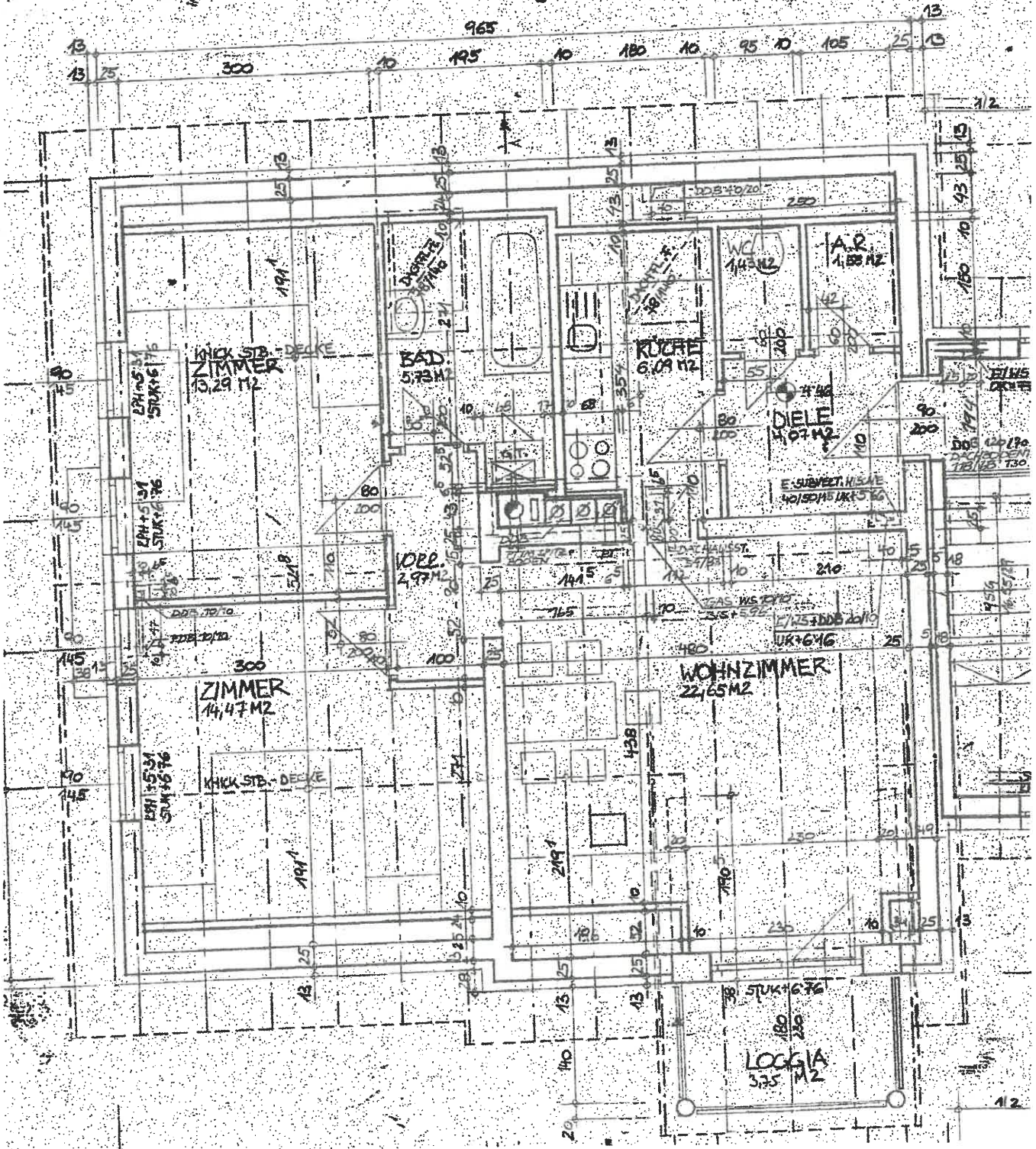
Objektbeschreibung

Die Wohnanlage In der Schörihub 26, 30, 32, 60 wurde im Jahr 1994 erstmalig übergeben und besteht aus insgesamt 4 Wohnblöcken. Im Jahr 2014 wurde die Anlage außen vollsaniert. Die Abstellplätze sind teils in der Tiefgarage und im Freien situiert. Im Untergeschoß sind die Allgemeinräumlichkeiten, wie die zu jeder Wohnung zugeordneten Kellerabteile, Waschküche, Fahrradraum usw. Vor der Wohnanlage ist einen schöner Grünbereich samt Spielplatz errichtet und liegt ruhig außerhalb des Zentrums. Mit dem Auto benötigt man etwa 5 Minuten, bis man die schöne Stadt Gmunden und den See erreicht.

Lageplan



WOHNUNG 1/6
26,03 M²



4810 Gmunden, In der Schörihub 26, Whg. 6

Top Informationen

Status	Bestand
Verfügbar ab	
Finanzierung	ET förderbar
Rechtsform	Miete
Wohnfläche	76,03 m ²
Zimmer	3
Freiflächen	3,75 m ² (Loggia)
Energiekennzahl (HWB)	39 kWh/m ² a
f _{GEE}	1,29
Garten (inkl. Vorplatz bei DH)	-
Parkplatz	1 (Freistellplatz)
Anzahlung/Kaufpreis	EUR 2.500,00
Miete (inkl. BK)	EUR 797,24



Tanja Karl

+43 732 700868 – 302
bestandsvermietung@ooewohnbau.at

