

WOHNANLAGE NEUSTIFT SCHOCHASTRASSE 10

PROJEKTINFO



www.oewohnbau.at

TOP6
Miete
Schochastraße 10
4143 Neustift im Mühlkreis

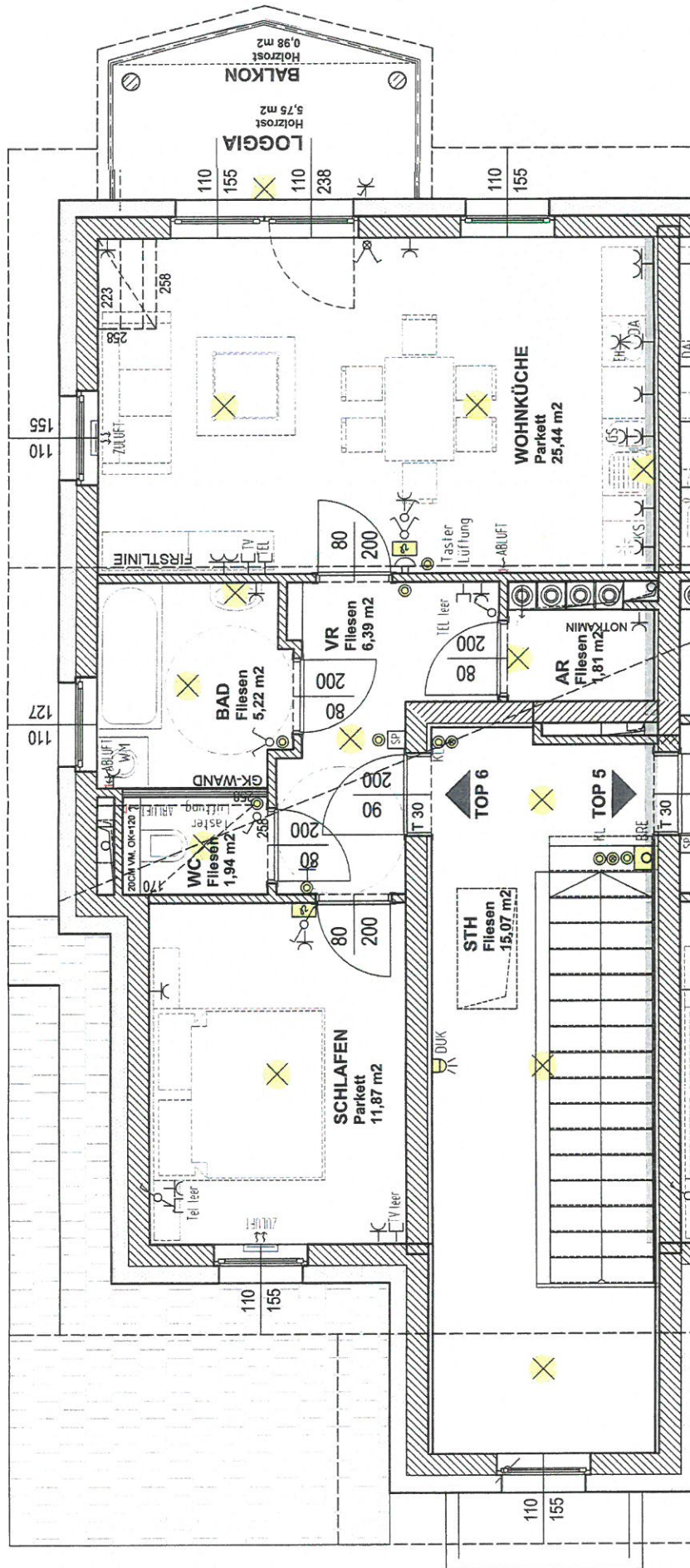

OÖWOHNBAU

Objektbeschreibung

Die Wohnanlage wurde im Jahr 2009/2010 erbaut und verfügt über insgesamt 6 Wohneinheiten mit 4 Garagen und 4 Freiabstellflächen. Die Anlage wurde als Niedrigstenergiehaus errichtet und verfügt daher über eine zusätzliche Solaranlage zur Warmwasseraufbereitung. Im Kellergeschoß sind die Allgemeinräume sowie die zu den Wohnungen zugeordneten Kellerabteile situiert. Die Garagen sind den Wohnungen 2, 3, 4 und 5 zugeordnet. Für Top 1 und 6 gibt es jeweils einen Freiparkplatz, die restlichen zwei Parkplätze stehen Besuchern zur Verfügung. Rund um die Anlage ist eine Grünfläche angelegt.

Lageplan







Top Informationen

Status	Bestand
Verfügbar ab	
Finanzierung	gefördert Miete Whg
Rechtsform	Miete
Wohnfläche	58,01 m ²
Zimmer	2
Freiflächen	7 m ² (Loggia + Balkon)
Energiekennzahl (HWB)	49 kWh/m ² a
f _{GEE}	0,69
Garten (inkl. Vorplatz bei DH)	-
Parkplatz	1 (Freistellplatz)
Anzahlung/Kaufpreis	EUR 1.618,52
Miete (inkl. BK)	EUR 462,85



Tanja Karl

+43 732 700868 – 302
bestandsvermietung@ooewohnbau.at

