

WOHNANLAGE HARGELSBERG
SATTLERSTRASSE 5,6

PROJEKTINFO



TOP1

Miete

Sattlerstraße 5,6
4483 Hargelsberg

PROJEKTINFO

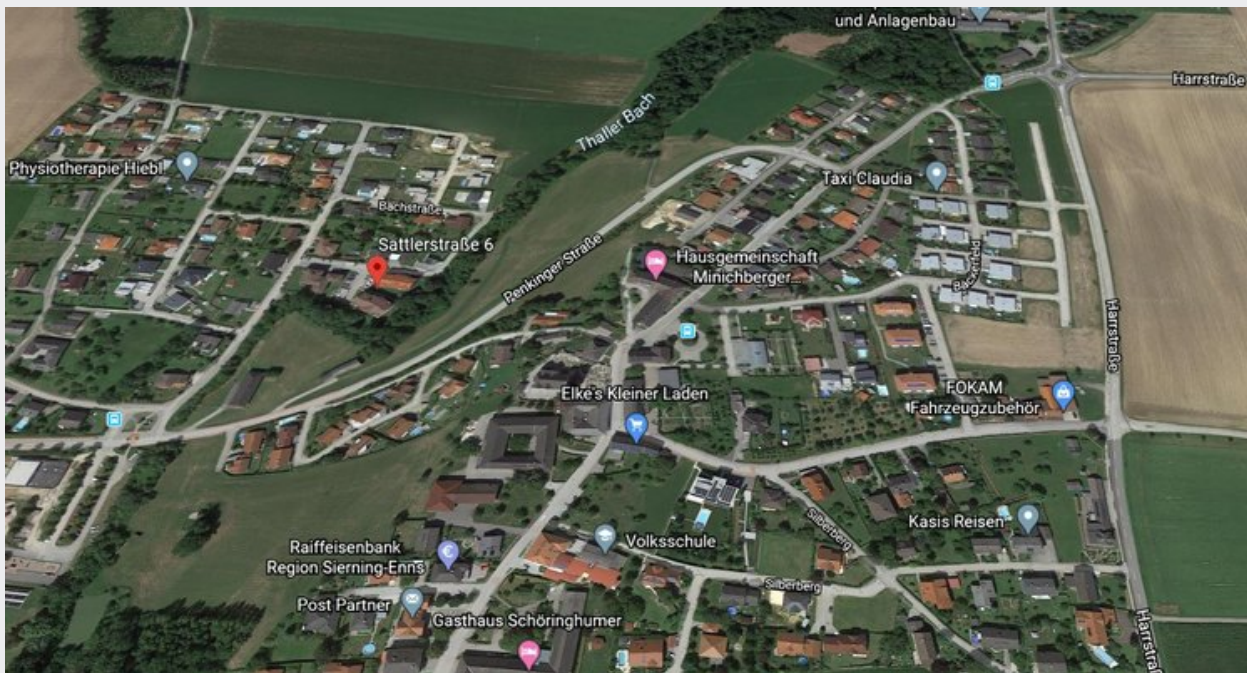


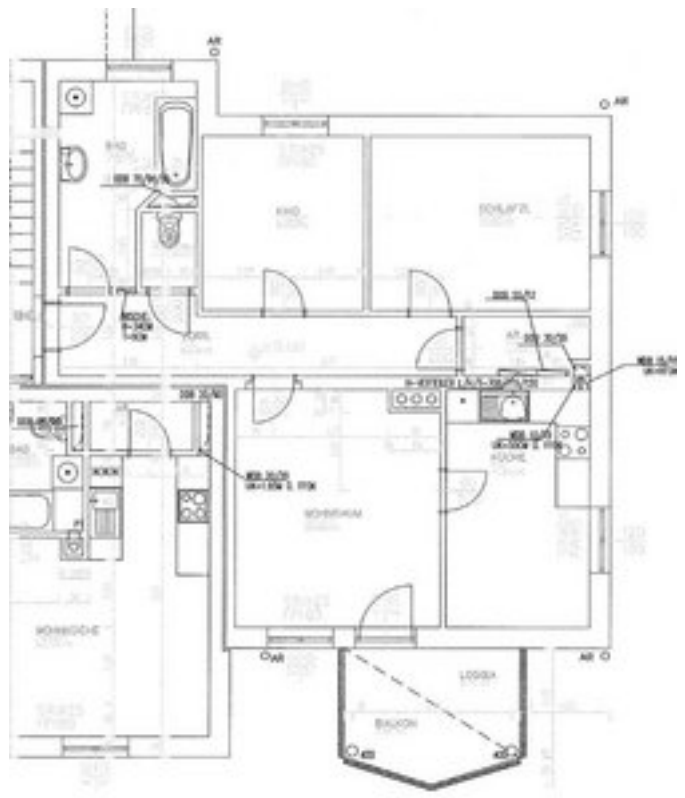
OÖWOHNBAU

Objektbeschreibung

Die am Ortsende ruhig gelegene Wohnanlage wurde in den Jahren 1996/1997 erbaut und verfügt über 24 Wohnungen, verteilt auf insgesamt 3 Stockwerke. 2017 wurde das Haus außen vollsaniert. Im Kellergeschoß befinden sich die Allgemeinräume wie die zu den Wohnungen zugeordneten Kellerabteile, Trocken- und Fahrradraum. Rund um die Anlage sind Spiel- und Grünflächen angelegt. Die nummerierten Parkplätze sind straßenseitig situiert.

Lageplan





Top Informationen

Status	Bestand
Verfügbar ab	
Finanzierung	gefördert Miete Whg
Rechtsform	Miete
Wohnfläche	73,10 m ²
Zimmer	3
Freiflächen	7,14 m ² (Loggia + Balkon)
Engergiekennzahl (HWB)	31 kWh/m ² a
f _{GEE}	0,72
Garten (inkl. Vorplatz bei DH)	-
Parkplatz	1 (Freistellplatz)
Anzahlung/Kaufpreis	EUR 2.254,65
Miete (inkl. BK)	EUR 739,17



Tanja Karl

+43 732 700868 – 302
bestandsvermietung@ooewohnbau.at

