

WOHNANLAGE HOFKIRCHEN IM MÜHLKREIS MARKT 22

PROJEKTINFO



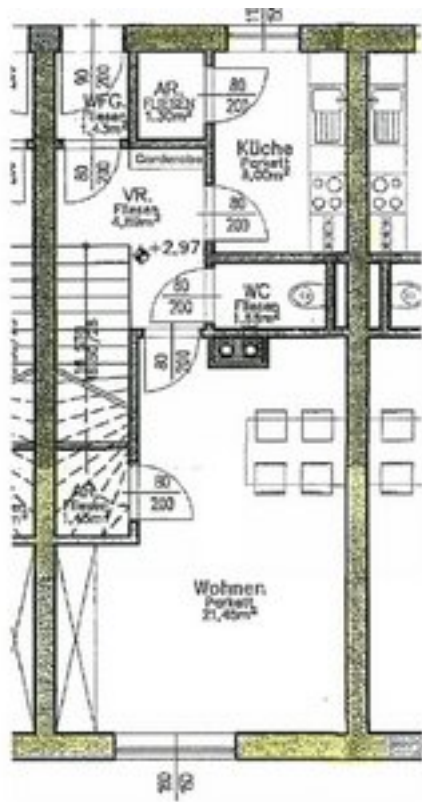
www.oewohnbau.at

TOP6
Miete
Markt 22
4142 Hofkirchen im Mühlkreis


OÖWOHNBAU

Objektbeschreibung

Die im Ort gelegene Eckhauswohnanlage wurde im Jahr 2001 fertig gestellt und verfügt über insgesamt 8 Wohnungen, wobei die Wohnungen 5-8 zweigeschoßig angelegt sind. Im Kellergeschoß sind die Allgemeinräume wie die zu jeder Wohnung zugeordneten Kellerabteile untergebracht. Jede Wohnung verfügt über einen Autoabstellplatz. Hinter dem Haus befindet sich eine kleine Grünfläche.



Hofischen Mkt., Markt 22 TOP 6

Top Informationen

Status	Bestand
Verfügbar ab	
Finanzierung	gefördert Miete / Mietkauf Whg
Rechtsform	Miete
Wohnfläche	76,09 m ²
Zimmer	3
Freiflächen	-
Energiekennzahl (HWB)	67 kWh/m ² a
f _{GEE}	-
Garten (inkl. Vorplatz bei DH)	-
Parkplatz	1 (Freistellplatz)
Anzahlung/Kaufpreis	EUR 6.727,13
Miete (inkl. BK)	EUR 679,30



Tanja Karl

+43 732 700868 – 302
bestandsvermietung@ooewohnbau.at

