

# WOHNANLAGE GMUNDEN (SCHÖRIHUB) IN DER SCHÖRIHUB 26,30,32,60

PROJEKTINFO



[www.oewohnbau.at](http://www.oewohnbau.at)

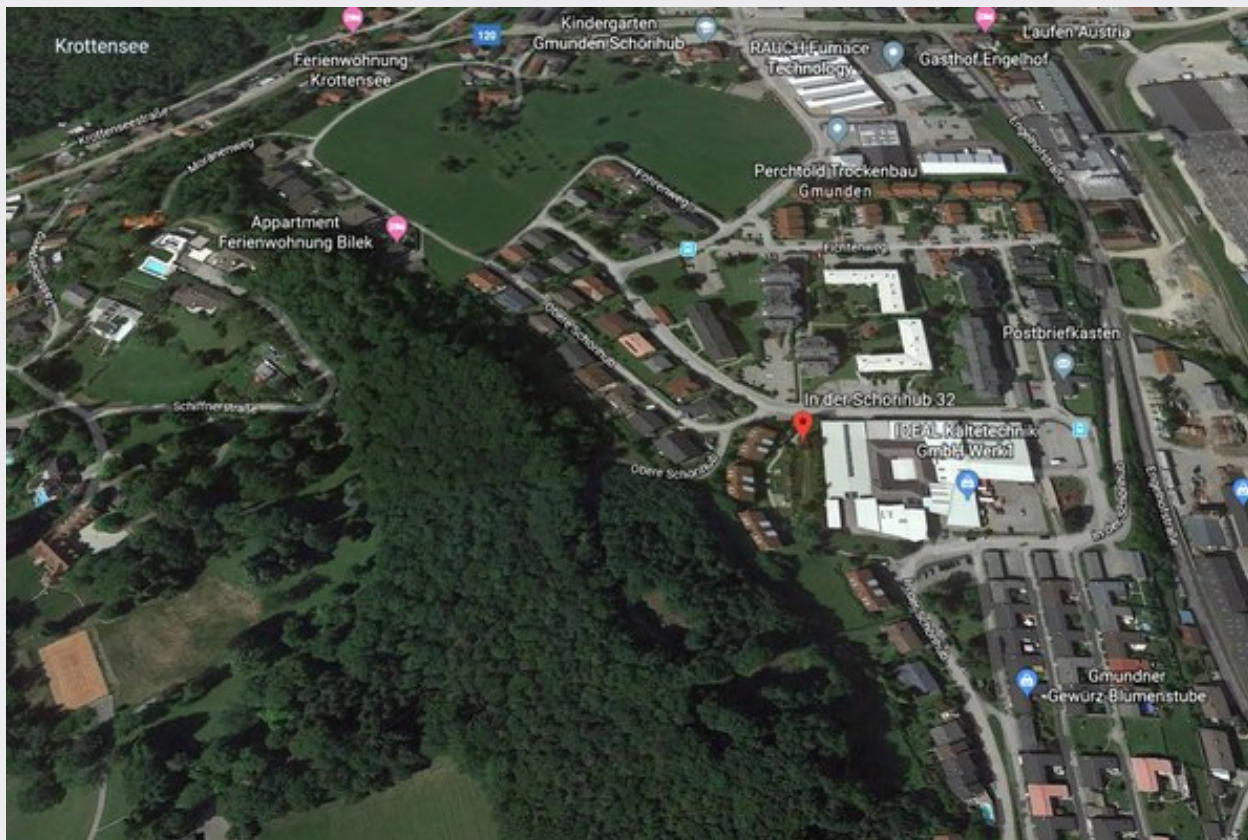
**TOP<sub>3</sub>**  
**Miete**  
**In der Schörihub 26,30,32,60**  
**4810 Gmunden**

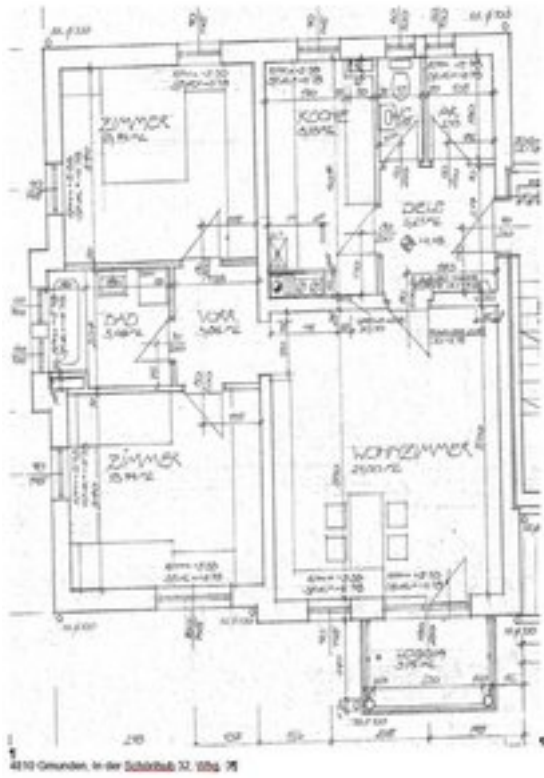
  
**OÖWOHNBAU**

## Objektbeschreibung

Die Wohnanlage In der Schörihub 26, 30, 32, 60 wurde im Jahr 1994 erstmalig übergeben und besteht aus insgesamt 4 Wohnblöcken. Im Jahr 2014 wurde die Anlage außen vollsaniert. Die Abstellplätze sind teils in der Tiefgarage und im Freien situiert. Im Untergeschoß sind die Allgemeinräumlichkeiten, wie die zu jeder Wohnung zugeordneten Kellerabteile, Waschküche, Fahrradraum usw. Vor der Wohnanlage ist einen schöner Grünbereich samt Spielplatz errichtet und liegt ruhig außerhalb des Zentrums. Mit dem Auto benötigt man etwa 5 Minuten, bis man die schöne Stadt Gmunden und den See erreicht.

## Lageplan





## Top Informationen

Status	Bestand
Verfügbar ab	
Finanzierung	gefördert Miete Whg
Rechtsform	Miete
Wohnfläche	82,58 m <sup>2</sup>
Zimmer	3
Freiflächen	3,75 m <sup>2</sup> (Loggia)
Energiekennzahl (HWB)	40 kWh/m <sup>2</sup> a
f <sub>GEE</sub>	1,30
Garten (inkl. Vorplatz bei DH)	-
Parkplatz	1 (Freistellplatz)
Anzahlung/Kaufpreis	EUR 2.723,39
Miete (inkl. BK)	EUR 875,88



**Tanja Karl**

+43 732 700868 – 302  
bestandsvermietung@ooewohnbau.at

