

WOHNANLAGE ST. NIKOLA AN DER DONAU STRUDEN 7,8

PROJEKTINFO



www.oewohnbau.at

**TOP11
Miete
Struden 7,8
4381 Sankt Nikola an der Donau**

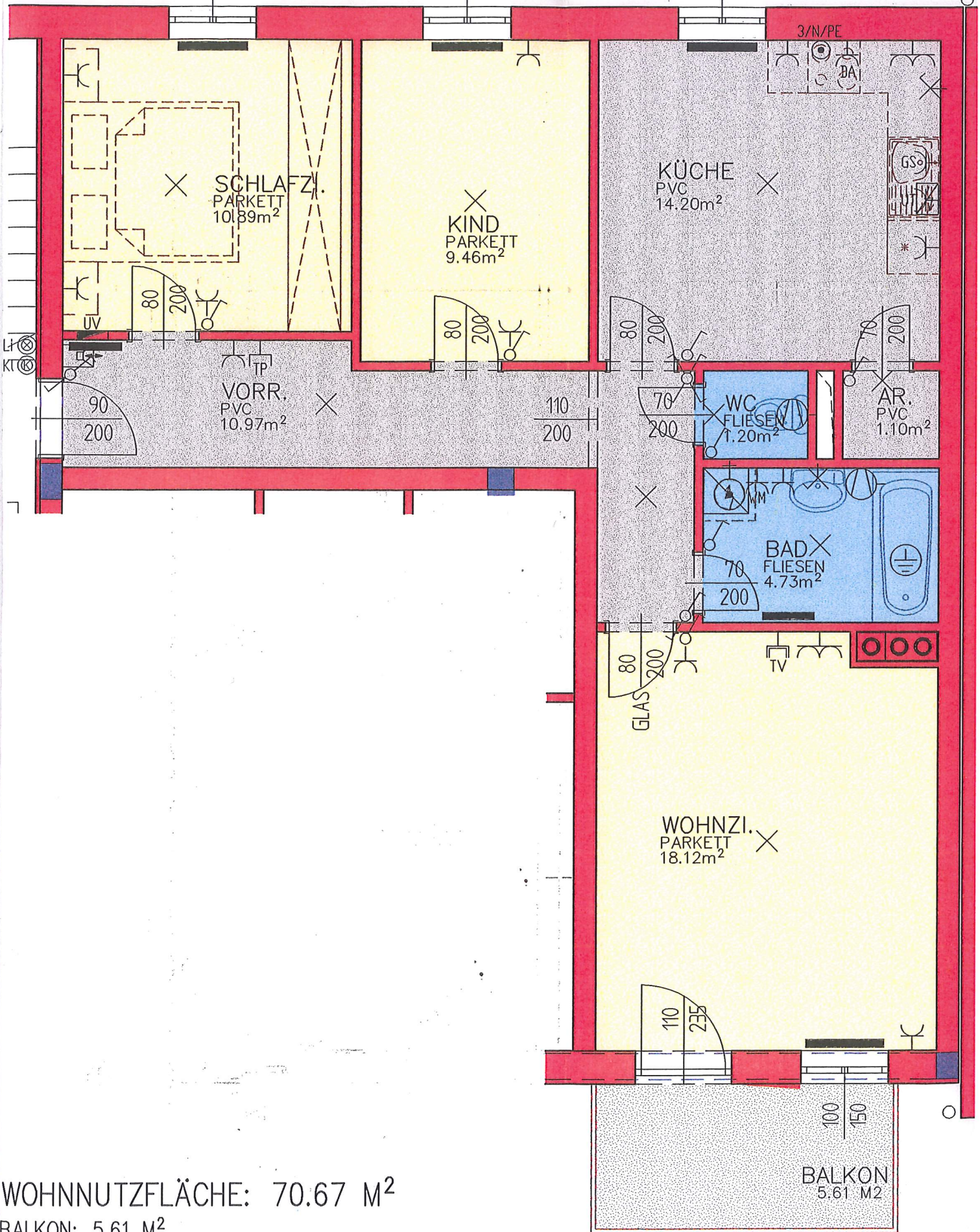

OÖWOHNBAU

Objektbeschreibung

Die auf einer Anhöhe gelegene Wohnanlage wurde im Jahr 1998 erbaut und verfügt über insgesamt 22 Wohnungen. Im Untergeschoß befinden sich die Allgemeinräume sowie die zu den Wohnungen zugeordneten Kellerabteile. Zur Anlage gehören ein großer Spielplatz und eine Grünfläche. Alle Wohnungen bieten einen schönen Blick auf die Donau. Der beliebte Donauradweg führt unterhalb der Wohnanlage vorbei. Stille Wald- und Wanderwege laden zu ausgedehnten Wanderungen ein, vorbei an Aussichtspunkten mit herrlichem Blick über das Donautal, Burgen und Ruinen. Die Wohnanlage wurde 2017 außen saniert.

Lageplan





WOHNNUTZFLÄCHE: 70.67 M²

BALKON: 5.61 M²

Top Informationen

Status	Bestand
Verfügbar ab	
Finanzierung	gefördert Miete Whg
Rechtsform	Miete
Wohnfläche	70,67 m ²
Zimmer	3
Freiflächen	5,61 m ² (Balkon)
Energiekennzahl (HWB)	64 kWh/m ² a
f _{GEE}	1,09
Garten (inkl. Vorplatz bei DH)	-
Parkplatz	1 (Garage)
Anzahlung/Kaufpreis	EUR 1.936,27
Miete (inkl. BK)	EUR 626,82



Tanja Karl

+43 732 700868 – 302
bestandsvermietung@ooewohnbau.at

