

# WOHNANLAGE NEUSTIFT SCHOCHASTRASSE 10

PROJEKTINFO



[www.oewohnbau.at](http://www.oewohnbau.at)

**TOP5  
Miete  
Schochastraße 10  
4143 Neustift im Mühlkreis**

  
**OÖWOHNBAU**

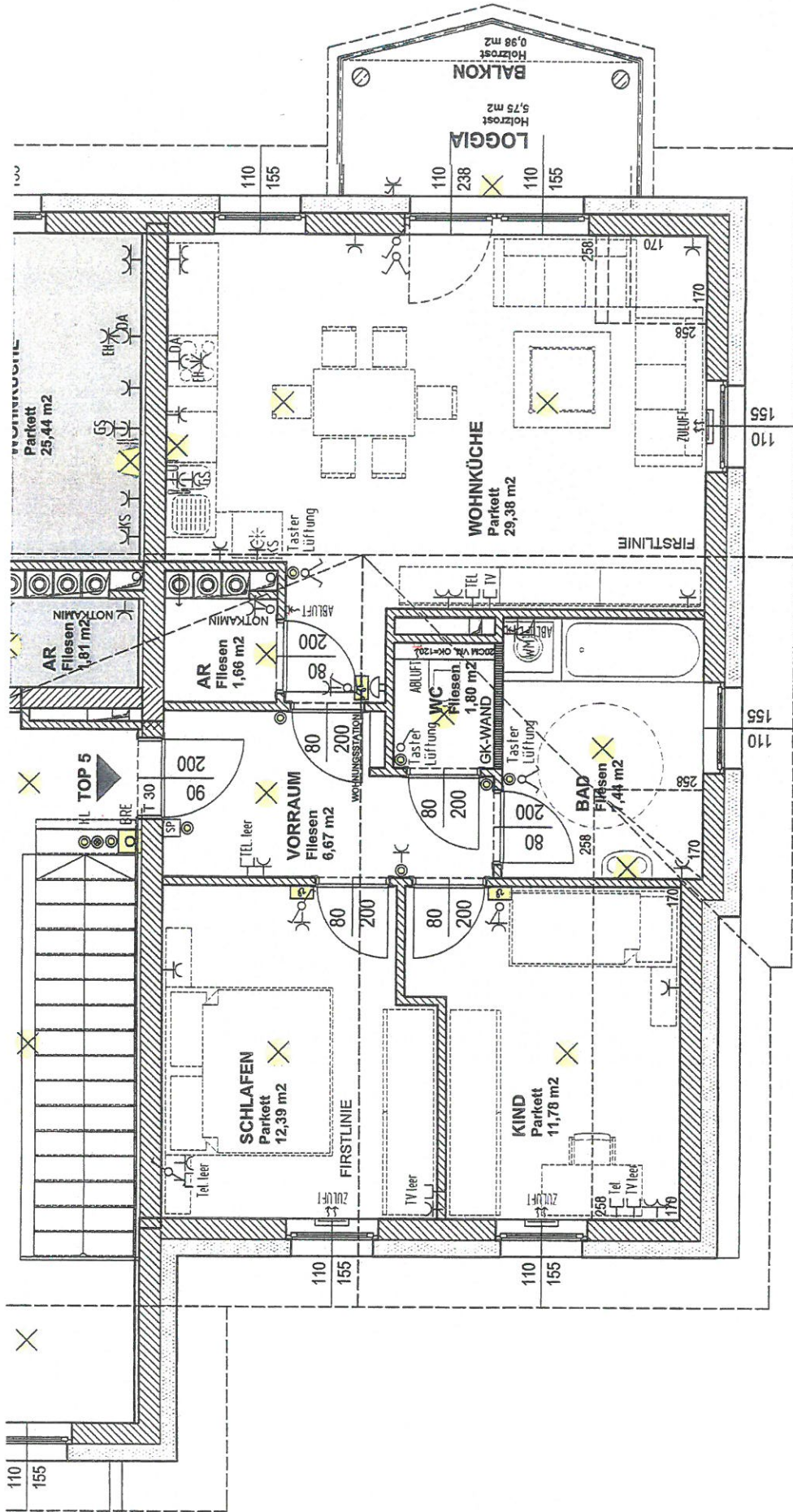
## Objektbeschreibung

Die Wohnanlage wurde im Jahr 2009/2010 erbaut und verfügt über insgesamt 6 Wohneinheiten mit 4 Garagen und 4 Freiabstellflächen. Die Anlage wurde als Niedrigstenergiehaus errichtet und verfügt daher über eine zusätzliche Solaranlage zur Warmwasseraufbereitung. Im Kellergeschoß sind die Allgemeinräume sowie die zu den Wohnungen zugeordneten Kellerabteile situiert. Die Garagen sind den Wohnungen 2, 3, 4 und 5 zugeordnet. Für Top 1 und 6 gibt es jeweils einen Freiparkplatz, die restlichen zwei Parkplätze stehen Besuchern zur Verfügung. Rund um die Anlage ist eine Grünfläche angelegt.

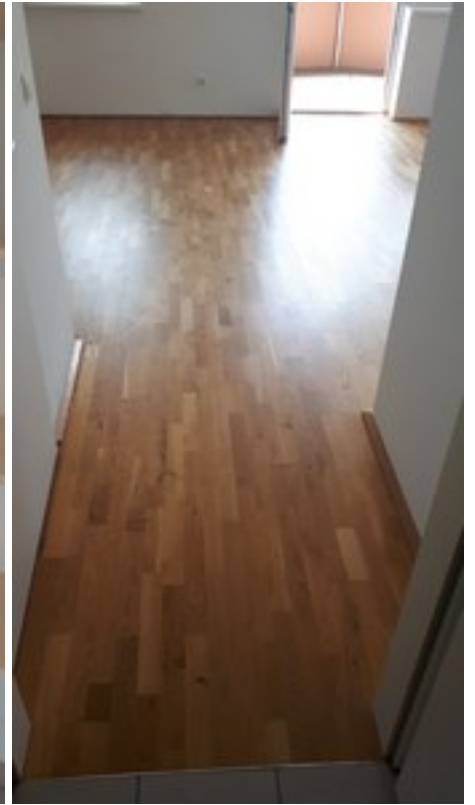
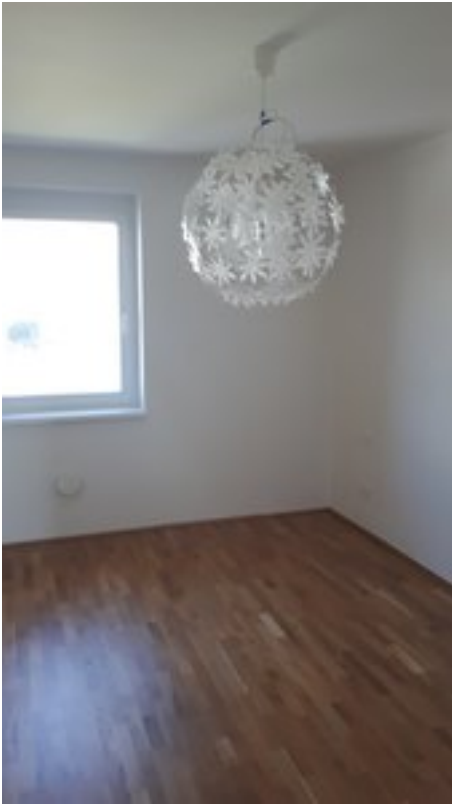
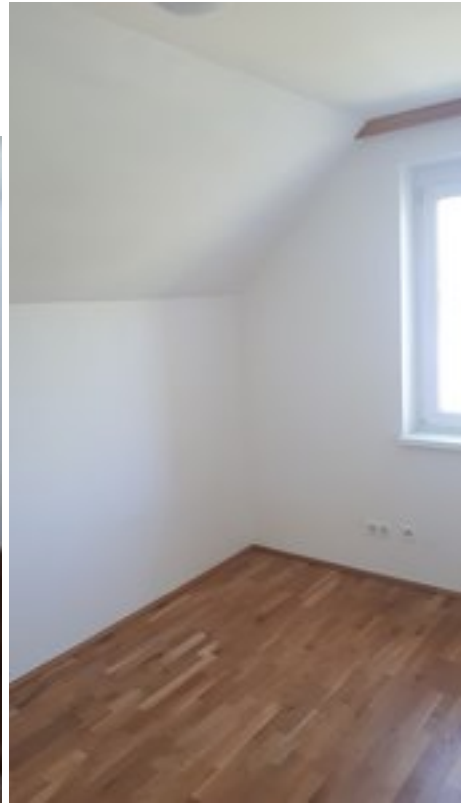
## Lageplan

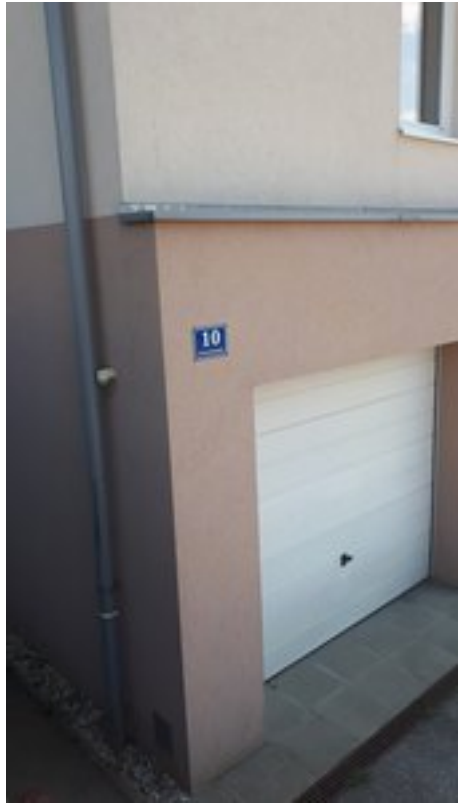


PROJEKT  
**WOHNANLAGE NEUSTIFT**



PLANNUMMER	1087 - 3505
GEZ	mFU
MASSTAB	1:50
PLANGROSSE	A3
DATUM	23.06.2009
PLANINHALT	GRUNDRISS 2. OBERGESCHOSS TOP 05





## Top Informationen

Status	Bestand
Verfügbar ab	
Finanzierung	ET förderbar
Rechtsform	Miete
Wohnfläche	76,46 m <sup>2</sup>
Zimmer	3
Freiflächen	6,73 m <sup>2</sup> (Loggia + Balkon)
Energiekennzahl (HWB)	49 kWh/m <sup>2</sup> a
f <sub>GEE</sub>	0,69
Garten (inkl. Vorplatz bei DH)	-
Parkplatz	1 (Garage)
Anzahlung/Kaufpreis	EUR 2.277,94
Miete (inkl. BK)	EUR 626,40



**Tanja Karl**

+43 732 700868 – 302  
bestandsvermietung@ooewohnbau.at

