

REIHENHAUSANLAGE PERG ROSEGGERSTRASSE 21

PROJEKTINFO



www.oewohnbau.at

TOP8
Miete
Roseggerstraße 21
4320 Perg



OÖWOHNBAU

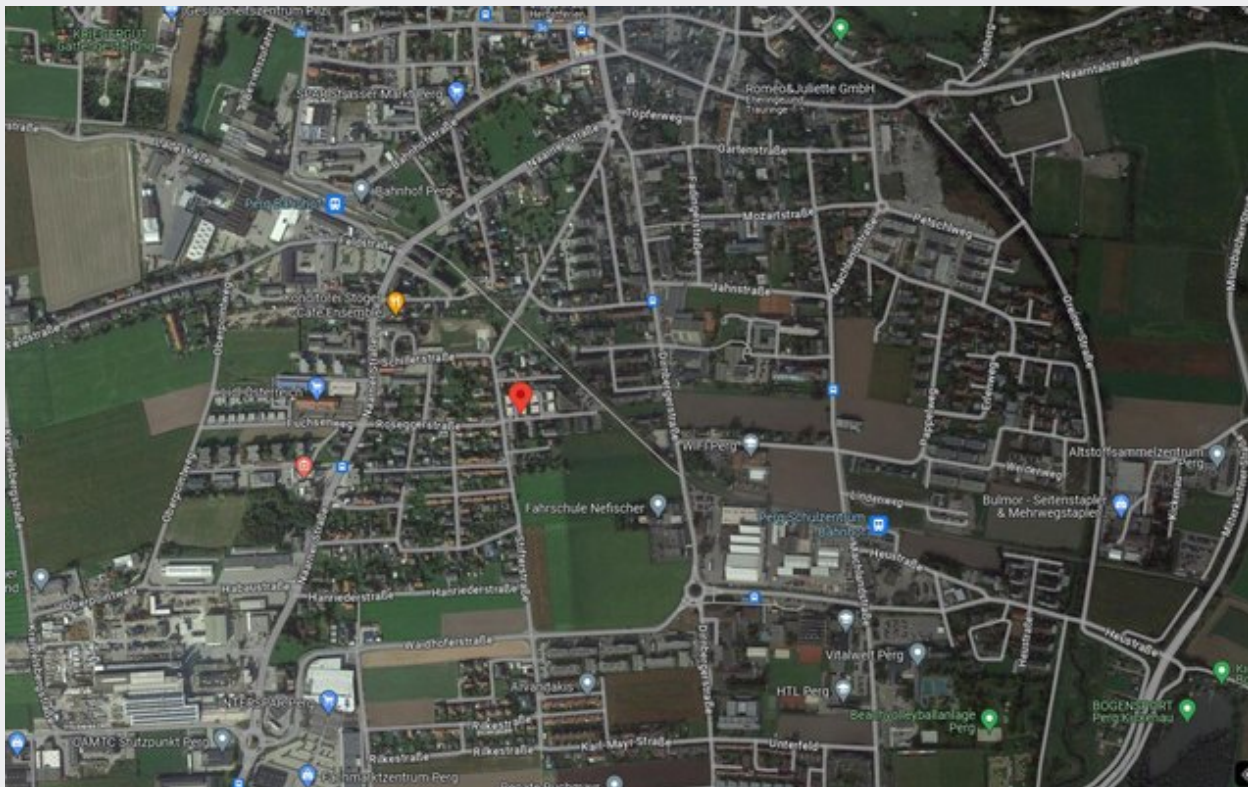
Objektbeschreibung

In Zentrumsnähe von Perg hat die OÖ Wohnbau auf den Grundstück 710/7, 710/6 und 710/2 der KG 43214 Perg in der Roseggerstraße 16 Reihenhäuser mit 16 Einzelgaragen errichtet.

Die Reihenhäuser haben eine Nutzfläche von ca. 98 m² bis 102 m² sowie Terrasse und Gartenanteil.

Die Reihenhausanlage wurde in Niedrigstenergiebauweise mit kontrollierter Wohnraumlüftung errichtet und an das Fernwärmenetz in Perg angeschlossen.

Lageplan



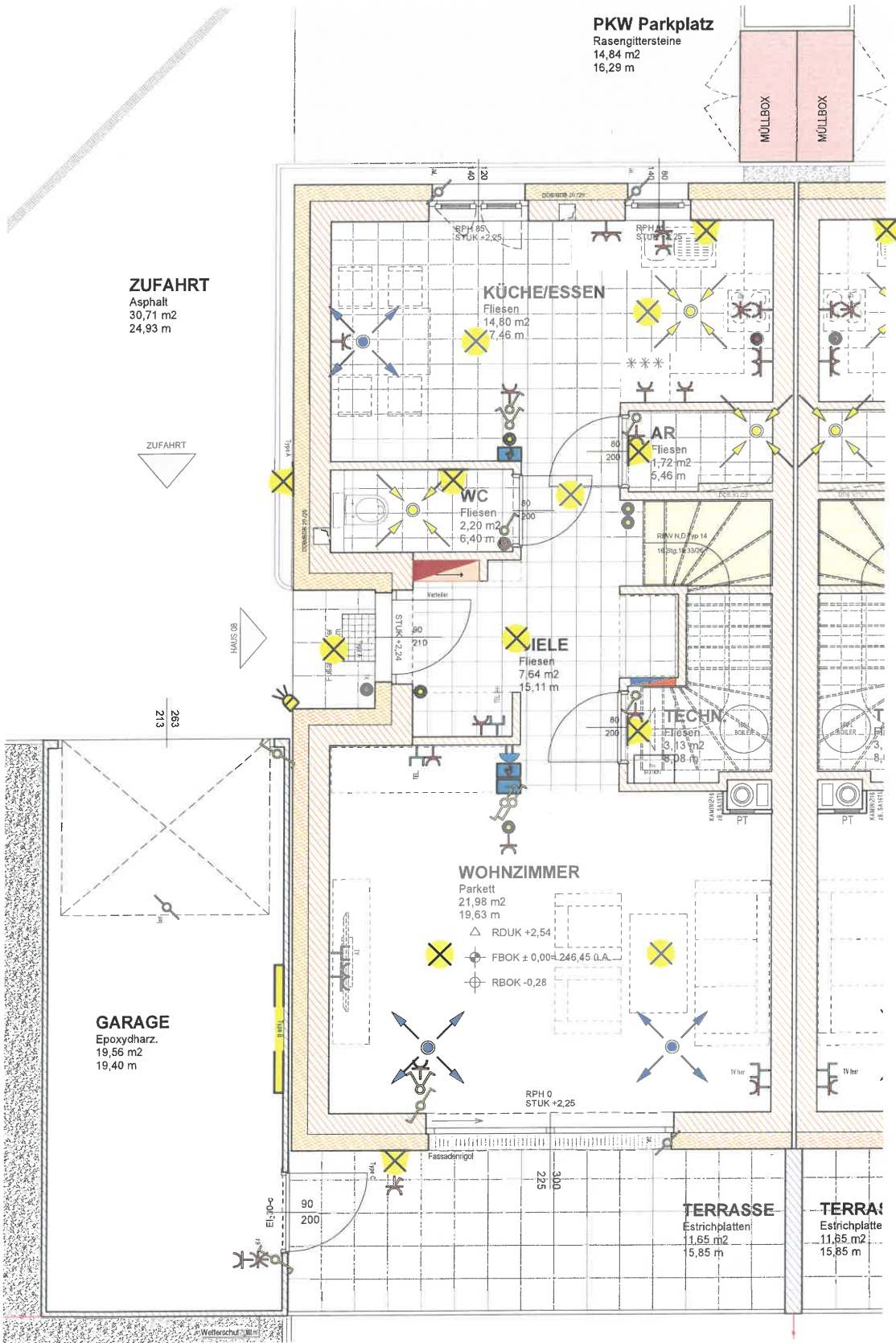


OÖWOHNBAU



RH 08

WNF = 101,88 m²



AUS DER PLANLICHEN DARSTELLUNG KANN KEIN ANSPRUCH ABGELEITET WERDEN, DASS DIE ANGEFÜHRTE FLÄCHE GESAMTHEITLICH EINE EBENE FLÄCHE DARSTELLT. GARTENFLÄCHEN WERDEN DEN ÖRTLICHEN GEBEBENHEITEN ANGEPAßT; DARAUS ENTSTEHENDE BÖSCHUNGSFLÄCHEN SOWIE FLÄCHEN FÜR BEPFLANZUNGEN (HECKEN) SIND DER ANTEILIGEN GARTENFLÄCHE ZUGERECHNET

RH 08 EG

Wohnräume	51,47 m ²
SUMME	51,47 m ²
Nebenräume	19,56 m ²
Terrasse	11,65 m ²
Garten	45,89 m ²



0 1 2 3 4 5 m



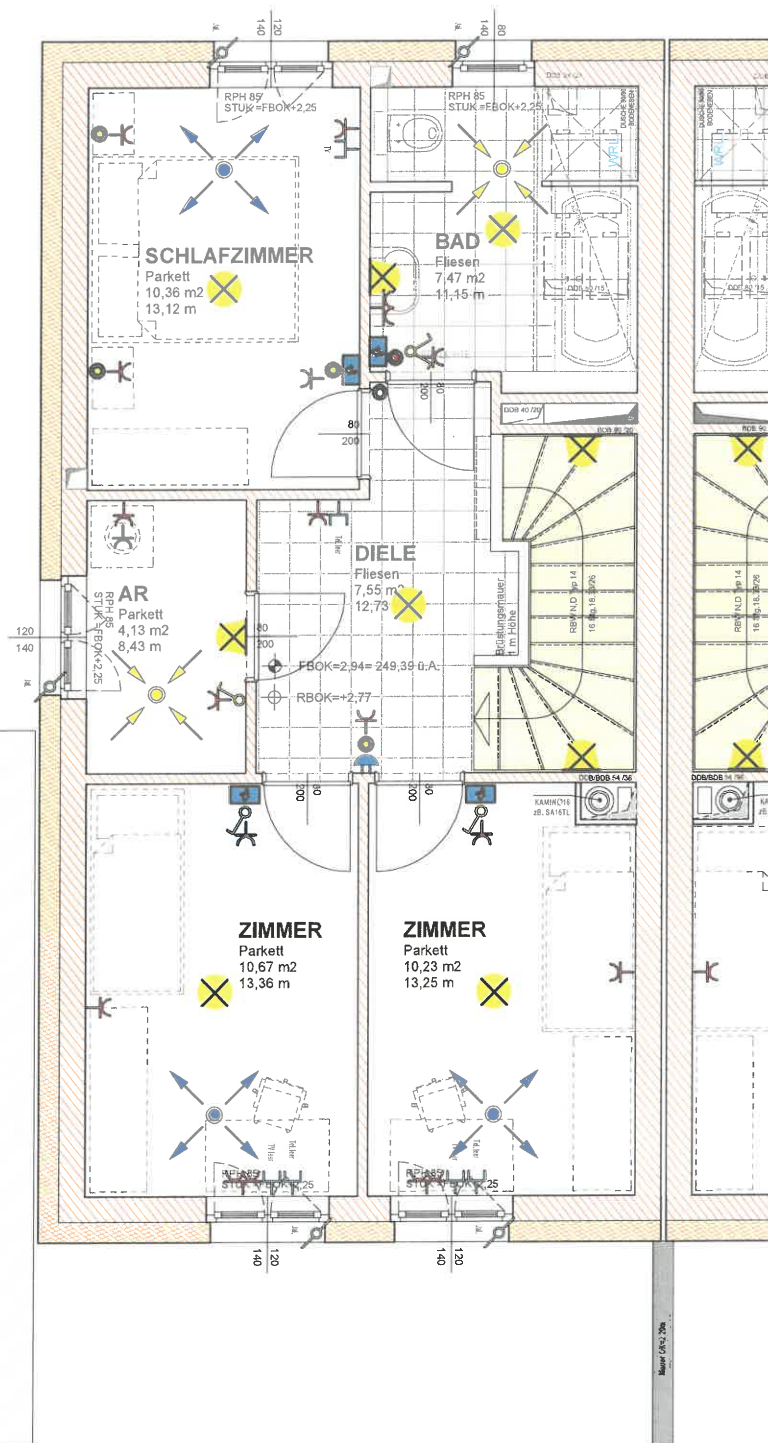


OÖWOHNBAU



RH 08

WNF = 101,88 m²



RH 08 OG

Wohnräume	50,41 m ²
SUMME	50,41 m²



0 1 2 3 4 5 m



PROJEKT

Wohnanlage
Perg
Reihenhäuser

OBJEKT Nr. 2190

RH 08

Geschoß OG

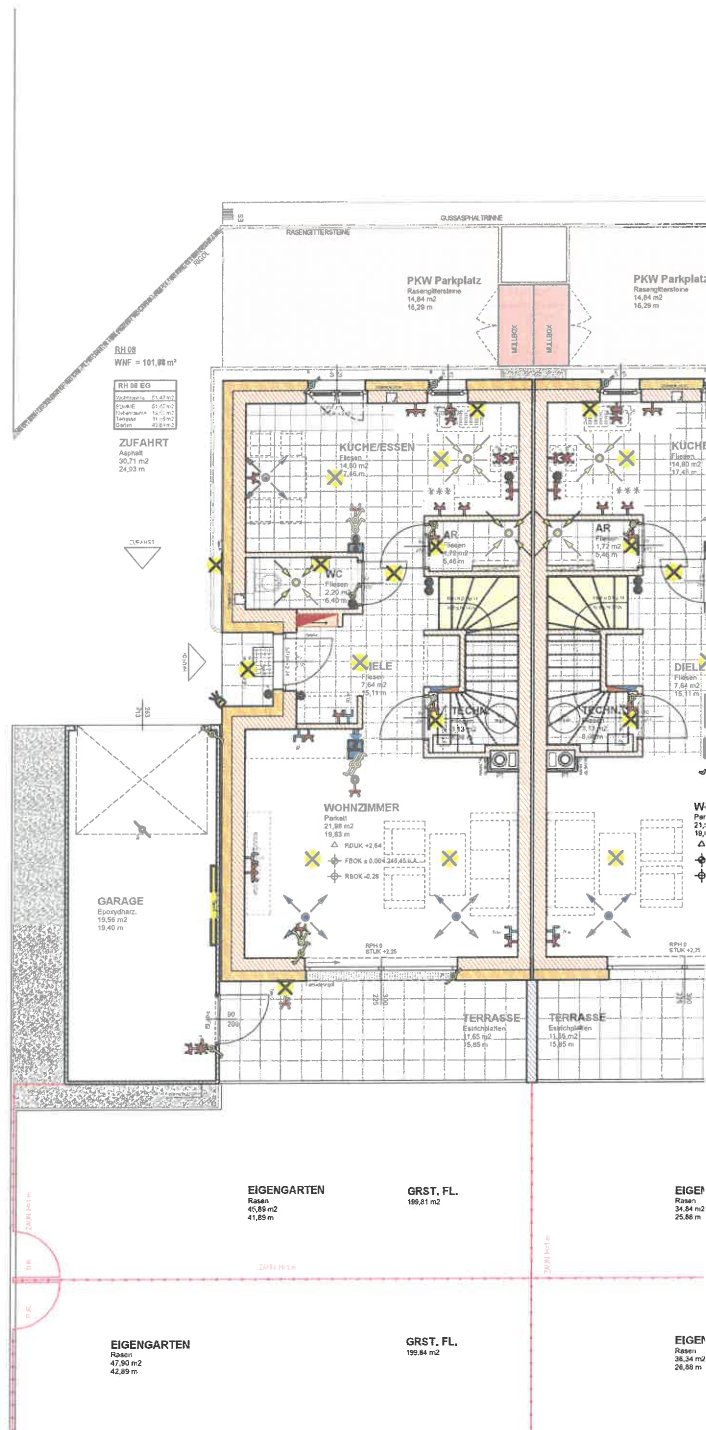
Massstab : 1:50

Datum : 06.03.2014



RH 08

WNF = 101,88 m²



AUS DER PLANLICHEN DARSTELLUNG KANN KEIN ANSPRUCH ABGELEITET WERDEN, DASS DIE ANGEFÜHRTE FLÄCHE GESAMTTHEILICH EINE EBENE FLÄCHE DARSTELLT. GARTENFLÄCHEN WERDEN DEN ÖRTLICHEN GEBEBENHEITEN ANGEPASST; DARAU ENTSTEHENDE BÖSCHUNGSFLÄCHEN SOWIE FLÄCHEN FÜR BEPFLANZUNGEN (HECKEN) SIND DER ANTEILIGEN GARTENFLÄCHE ZUGERECHNET

PROJEKT

Wohnanlage
Perg
Reihenhäuser

OBJEKT Nr. 2190

RH 08

Geschoß Außenanlage

Masstab : 1:100

Datum : 06.03.2014



Top Informationen

Status	Bestand
Verfügbar ab	
Finanzierung	Mietkauf RH
Rechtsform	Miete
Wohnfläche	101 m ²
Zimmer	4
Freiflächen	11,65 m ² (Terrasse)
Energiekennzahl (HWB)	46 kWh/m ² a
f _{GEE}	0,64
Garten (inkl. Vorplatz bei DH)	45,89 m ²
Parkplatz	1 (Garage)
Anzahlung/Kaufpreis	EUR 26.838,84
Miete (inkl. BK)	EUR 1.305,30



Tanja Karl

+43 732 700868 – 302
bestandsvermietung@ooewohnbau.at

