

# WOHNANLAGE NIEDERKAPPEL AM SCHMIEDFELD 2

PROJEKTINFO



[www.oewohnbau.at](http://www.oewohnbau.at)

TOP2  
Miete  
Am Schmiedfeld 2  
4133 Niederkappel

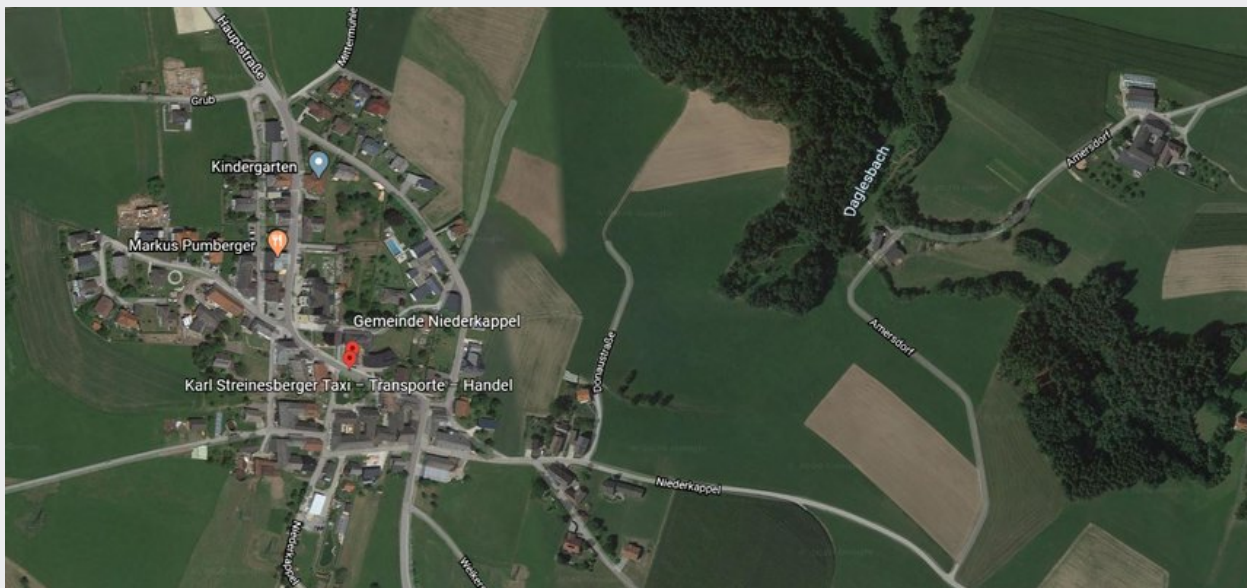


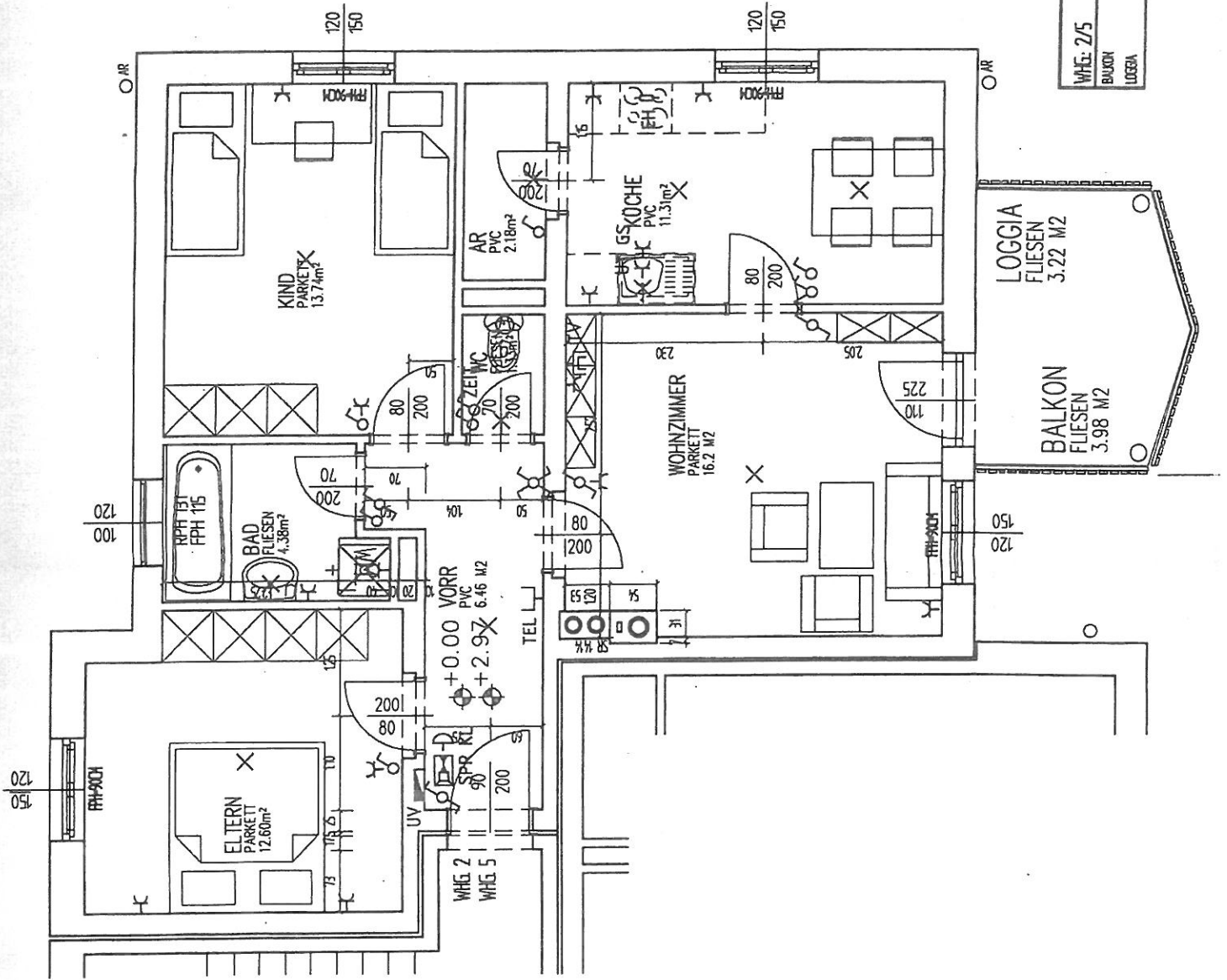
OÖWOHNBAU

## Objektbeschreibung

Die hinter dem Gemeindeamt liegende, ruhige Wohnanlage wurde in den Jahren 1994/1995 erbaut. Im Jahr 2016 wurde die Anlage außen saniert. Jede Wohnung verfügt über einen zugeordneten Abstellplatz. Im Gartengeschoß befinden sich die Allgemeinräumlichkeiten, wie die zu jeder Wohnung zugeordneten Kellerabteile, Trocken- und Fahrradraum usw. Die Wohnanlage teilt sich den Spielplatz und die Grünfläche gemeinsam mit dem Nachbarobjekt Am Schmiedfeld 4.

## Lageplan





WFG: 2/5	7142 M2
BALKON	322 M2
LOGGIA	398 M2

## Top Informationen

Status	Bestand
Verfügbar ab	
Finanzierung	gefördert Miete Whg
Rechtsform	Miete
Wohnfläche	71,29 m <sup>2</sup>
Zimmer	3
Freiflächen	6,44 m <sup>2</sup> (Loggia + Balkon)
Energiekennzahl (HWB)	44 kWh/m <sup>2</sup> a
f <sub>GEE</sub>	0,73
Garten (inkl. Vorplatz bei DH)	-
Parkplatz	1
Anzahlung/Kaufpreis	EUR 1.841,00
Miete (inkl. BK)	EUR 610,83



**Tanja Karl**

+43 732 700868 – 302  
bestandsvermietung@ooewohnbau.at

