

WOHNANLAGE ST. JOHANN AM WIMBERG AM TEICH 1

PROJEKTINFO



www.oowohnbau.at

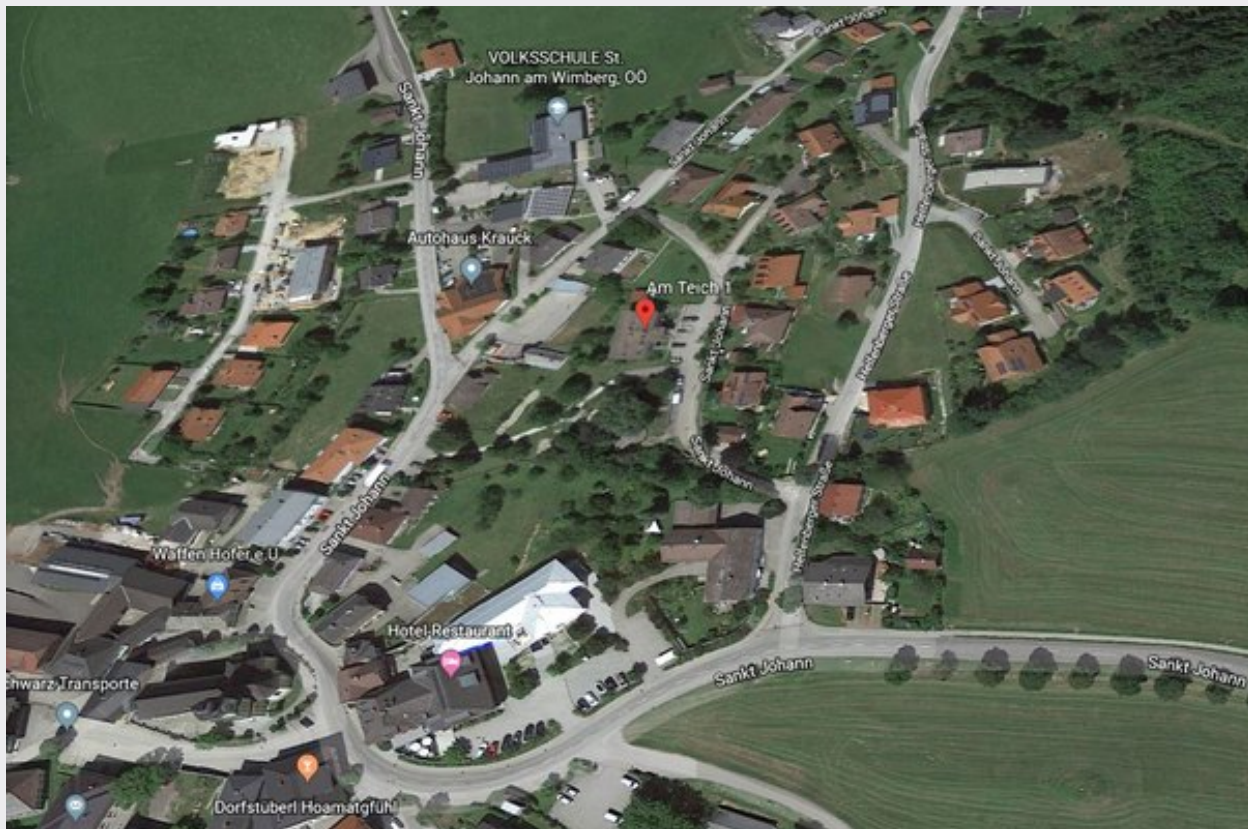
TOP9
Miete
Am Teich 1
4172 Sankt Johann am Wimberg


OÖWOHNBAU

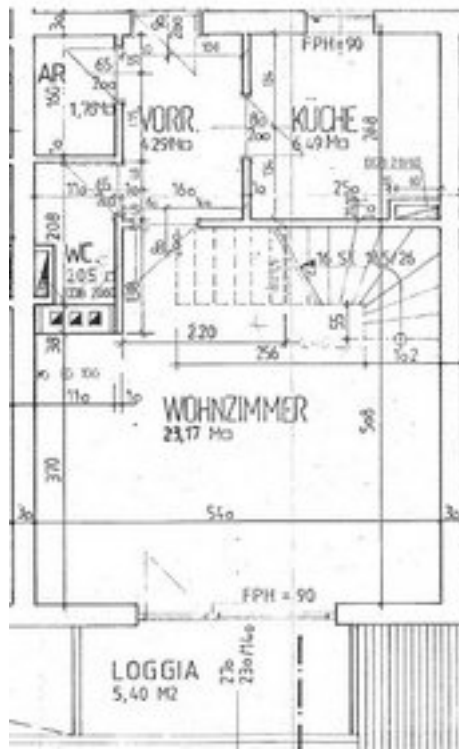
Objektbeschreibung

Die Wohnanlage wurde 1990/1991 erbaut und die Haussanierung erfolgte im Jahr 2019. Jede Wohnung verfügt über einen zugeordneten Abstellplatz im Freien. Im Kellergeschoß befinden sich die Allgemeinräumlichkeiten, wie die zu jeder Wohnung zugeordneten Kellerabteile, Trocken- und Waschraum usw. Westseitig der Wohnanlage ist eine Grünfläche angelegt.

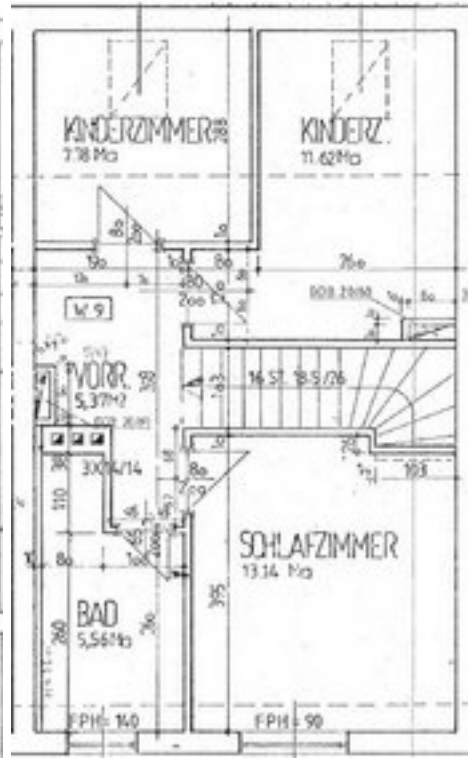
Lageplan



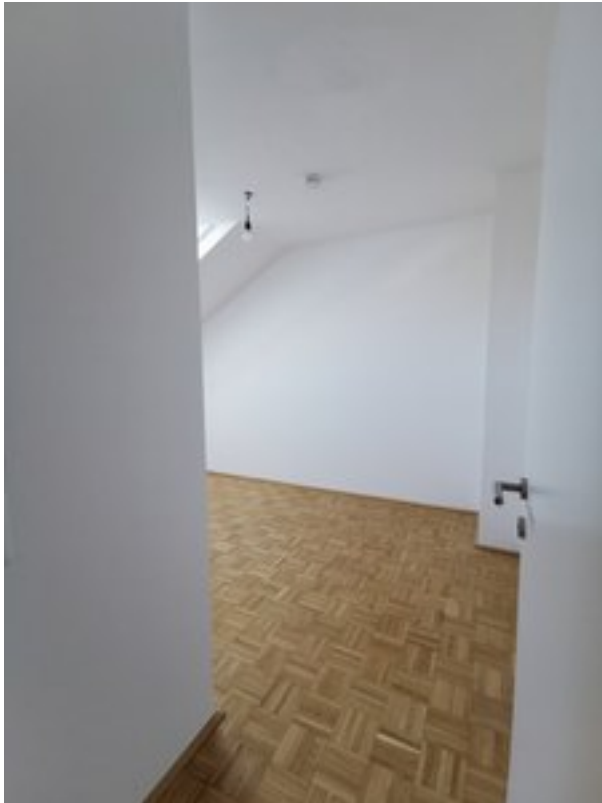
1. Stock



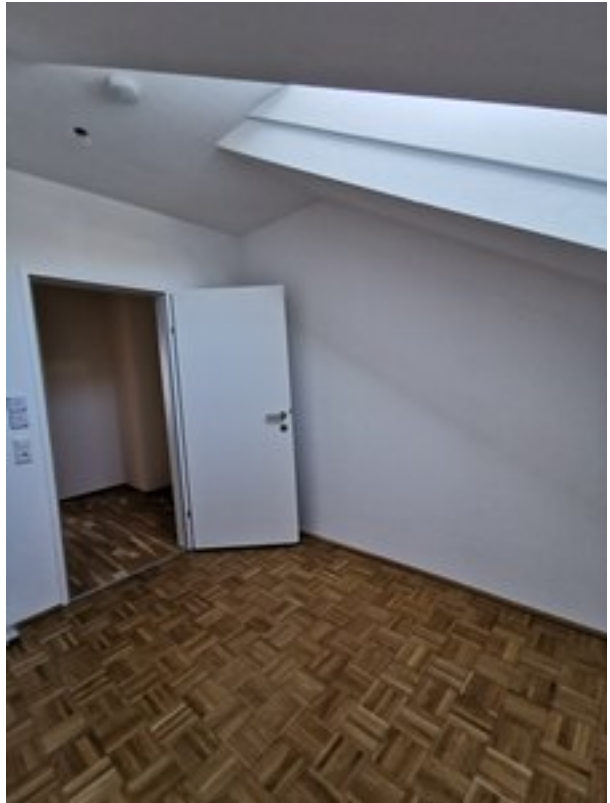
2. OG

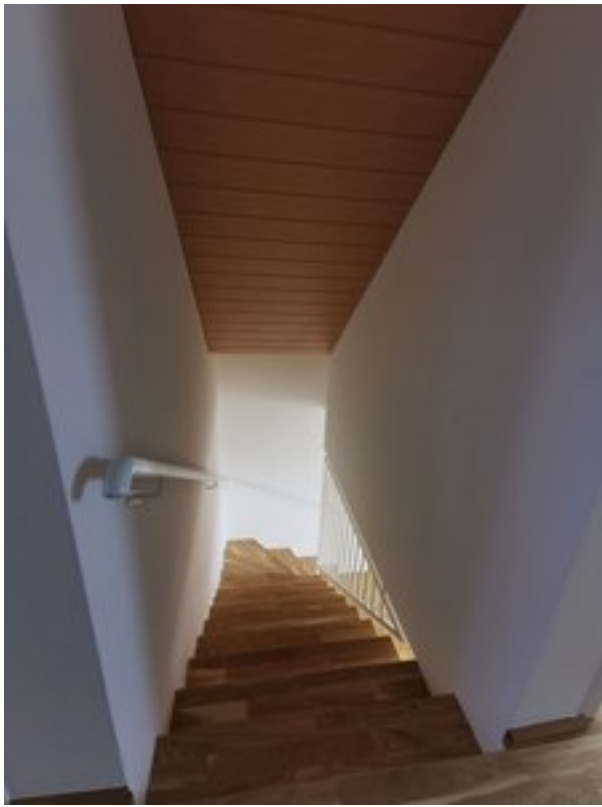












Top Informationen

Status	Bestand
Verfügbar ab	
Finanzierung	gefördert Miete Whg
Rechtsform	Miete
Wohnfläche	81,24 m²
Zimmer	4
Freiflächen	5,40 m² (Loggia)
Energiekennzahl (HWB)	44 kWh/m²a
f _{GEE}	0,78
Garten (inkl. Vorplatz bei DH)	-
Parkplatz	1 (Freistellplatz)
Anzahlung/Kaufpreis	EUR 2.300,00
Miete (inkl. BK)	EUR 759,10

**Tanja Karl**

+43 732 700868 – 302
bestandsvermietung@ooewohnbau.at

