

# WOHNANLAGE ST. JOHANN AM WIMBERG AM TEICH 1

PROJEKTINFO



[www.oewohnbau.at](http://www.oewohnbau.at)

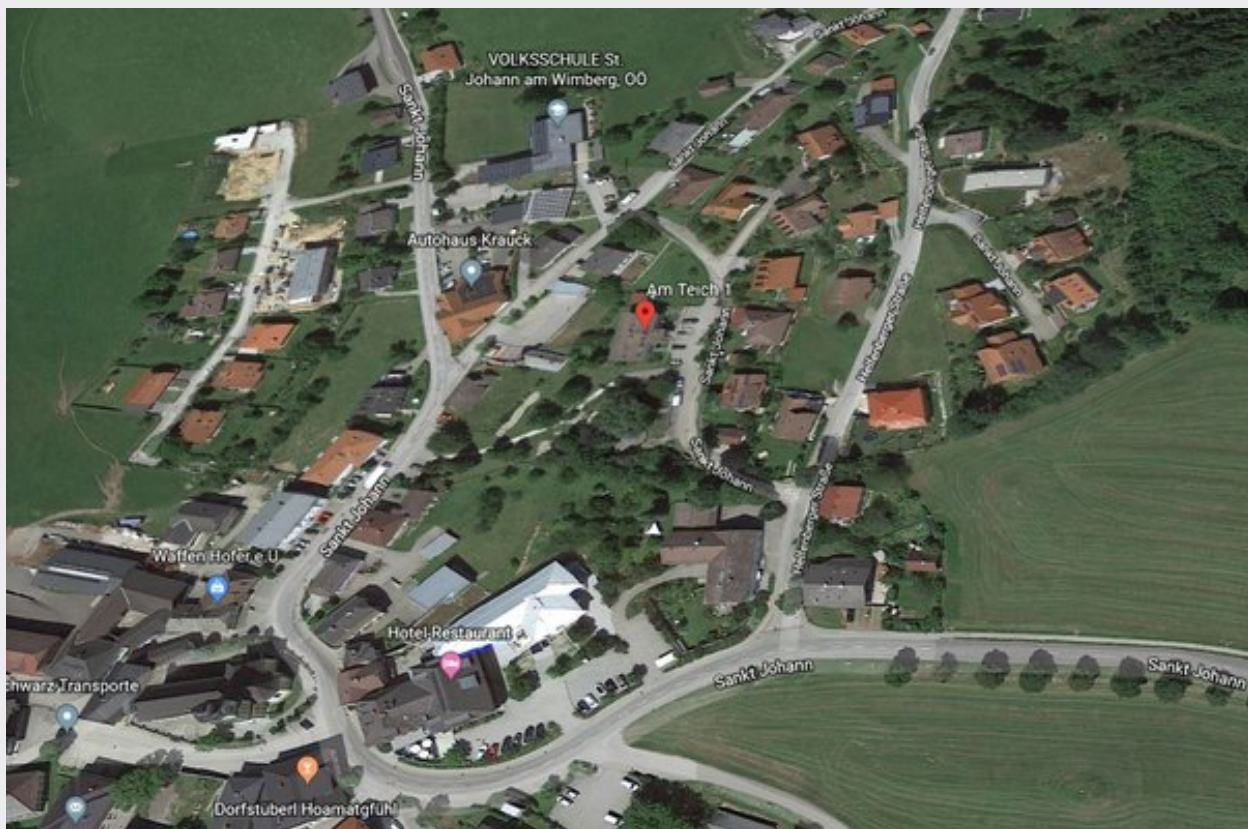
TOP8  
Miete  
Am Teich 1  
4172 Sankt Johann am Wimberg

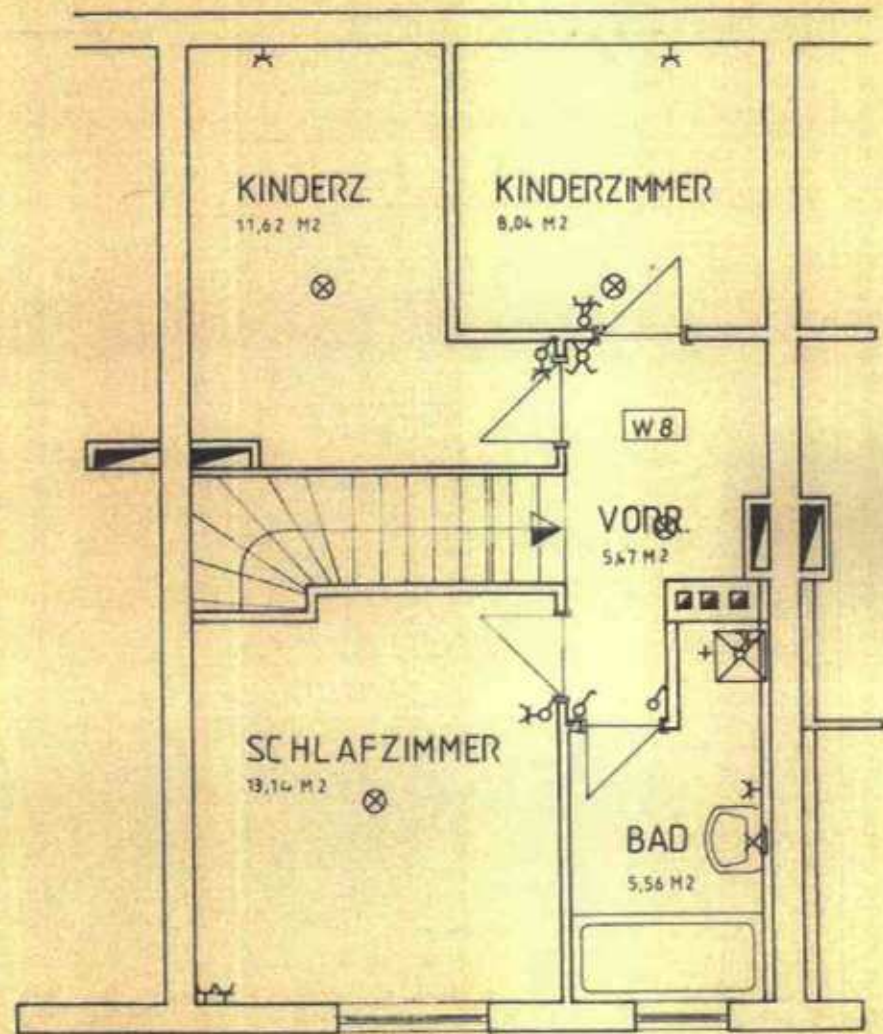
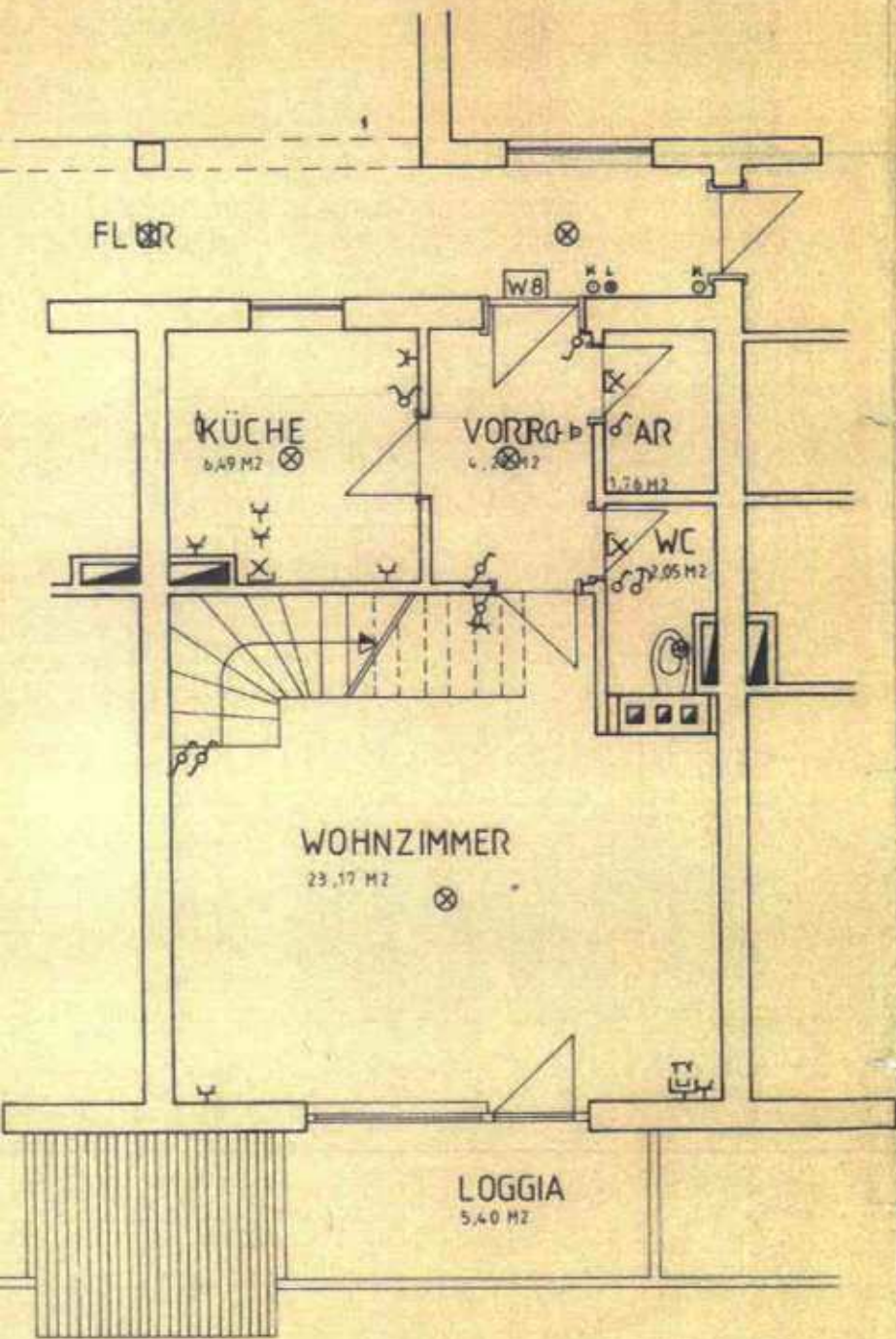
  
OÖWOHNBAU

## Objektbeschreibung

Die Wohnanlage wurde 1990/1991 erbaut und die Haussanierung erfolgte im Jahr 2019. Jede Wohnung verfügt über einen zugeordneten Abstellplatz im Freien. Im Kellergeschoß befinden sich die Allgemeinräumlichkeiten, wie die zu jeder Wohnung zugeordneten Kellerabteile, Trocken- und Waschräume usw. Westseitig der Wohnanlage ist eine Grünfläche angelegt.

## Lageplan









## Top Informationen

Status	Bestand
Verfügbar ab	
Finanzierung	gefördert Miete Whg
Rechtsform	Miete
Wohnfläche	81,24 m <sup>2</sup>
Zimmer	4
Freiflächen	5,40 m <sup>2</sup> (Loggia)
Energiekennzahl (HWB)	44 kWh/m <sup>2</sup> a
f <sub>GEE</sub>	0,78
Garten (inkl. Vorplatz bei DH)	-
Parkplatz	1 (Freistellplatz)
Anzahlung/Kaufpreis	EUR 2,20
Miete (inkl. BK)	EUR 724,56



**Tanja Karl**

+43 732 700868 – 302  
bestandsvermietung@ooewohnbau.at

