

WOHNANLAGE PERG FUCHSENWEG 2

PROJEKTINFO



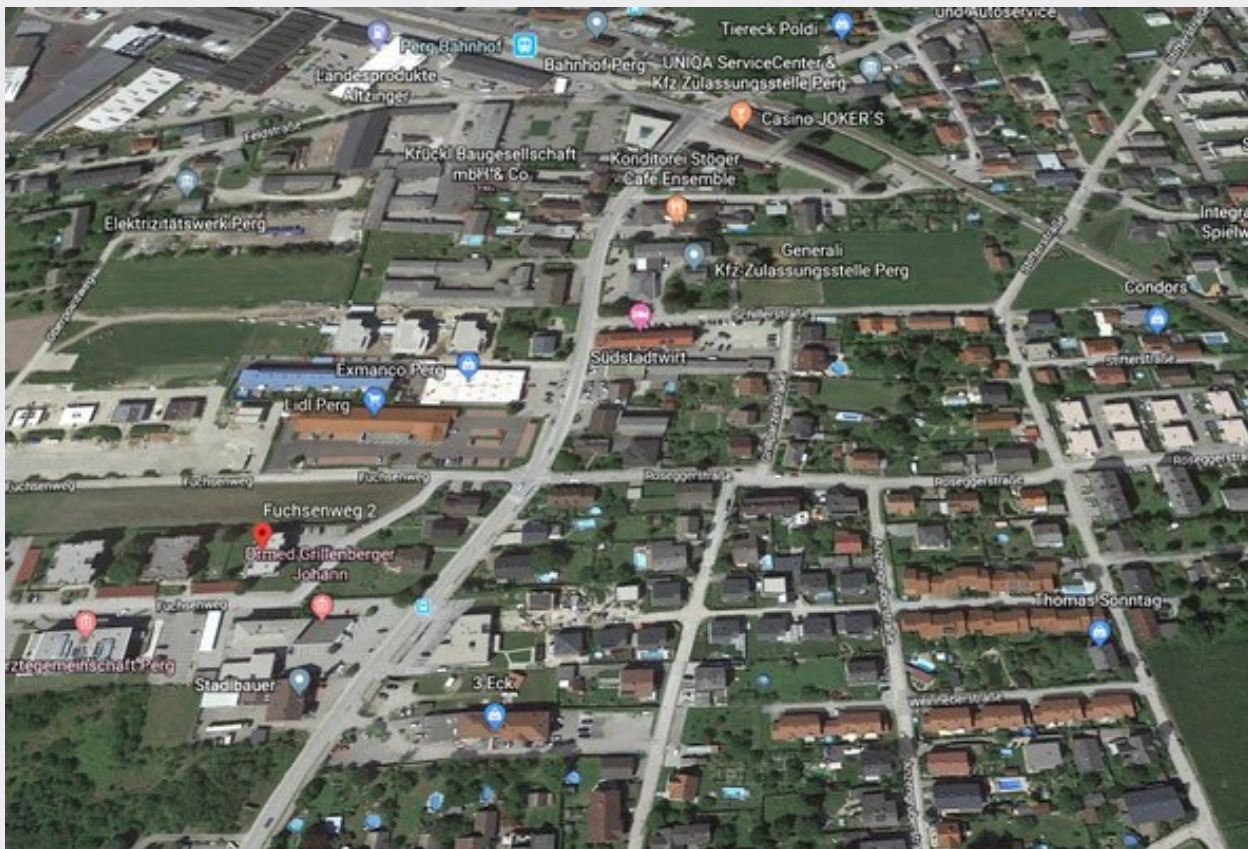
www.oewohnbau.at

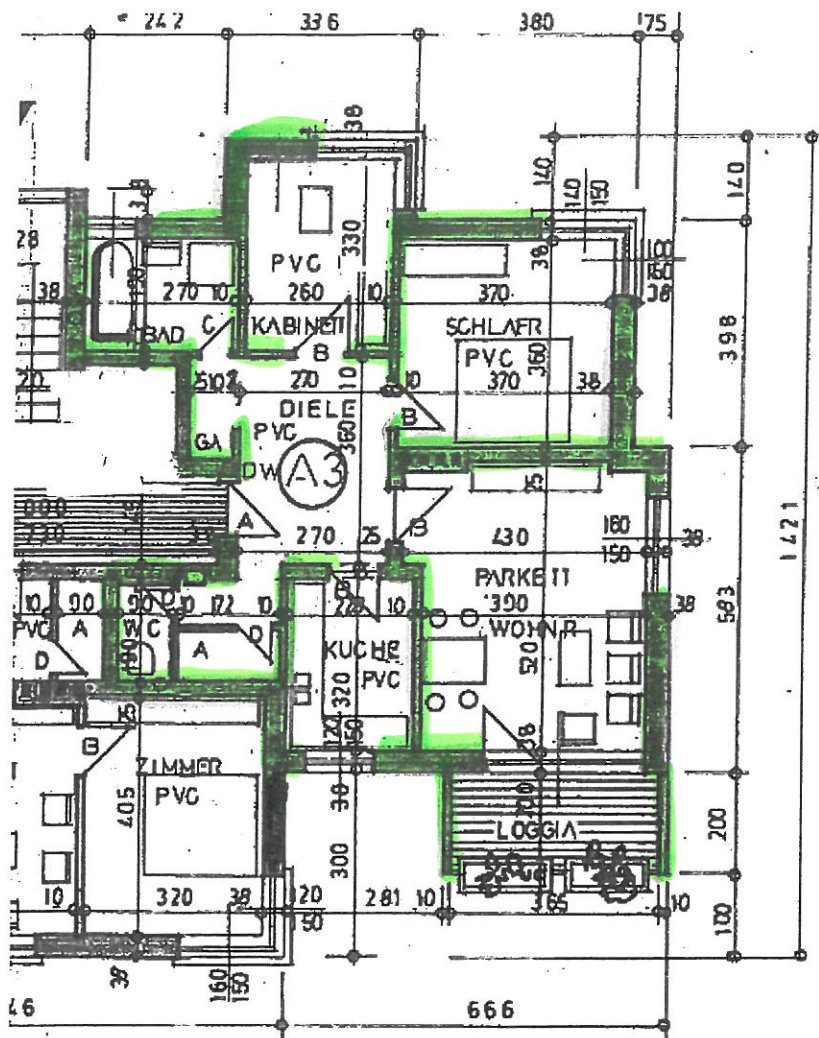
TOP10
Miete
Fuchsenweg 2
4320 Perg

Objektbeschreibung

Die etwas außerhalb des Zentrums gelegene Wohnanlage wurde 1983 erbaut und verfügt über insgesamt 12 Wohnungen. Im Kellergeschoß sind diverse Allgemeinräume wie Trockenraum, Fahrrad- und Kinderwagenraum usw. situiert. Die Parkplätze sind straßenseitig angelegt. Rund um die Anlage befindet sich eine kleine Grünfläche. Diverse Nahversorger, Firmen und Ärzte befinden sich in unmittelbarer Nähe. Haussanierung: 2015

Lageplan





Fuchsenweg 2, Whg. 10





Top Informationen

Status	Bestand
Verfügbar ab	
Finanzierung	gefördert Miete Whg
Rechtsform	Miete
Wohnfläche	77,75 m²
Zimmer	3
Freiflächen	7,30 m² (Loggia)
Energiekennzahl (HWB)	34 kWh/m²a
f _{GEE}	0,89
Garten (inkl. Vorplatz bei DH)	-
Parkplatz	1 (Freistellplatz)
Anzahlung/Kaufpreis	EUR 2.600,00
Miete (inkl. BK)	EUR 794,96

**Tanja Karl**

+43 732 700868 – 302
bestandsvermietung@ooewohnbau.at

