

THALHEIM, FORSTBERG

35 GEFÖRDERTE MIETKAUFWOHNUNGEN

PROJEKTINFO

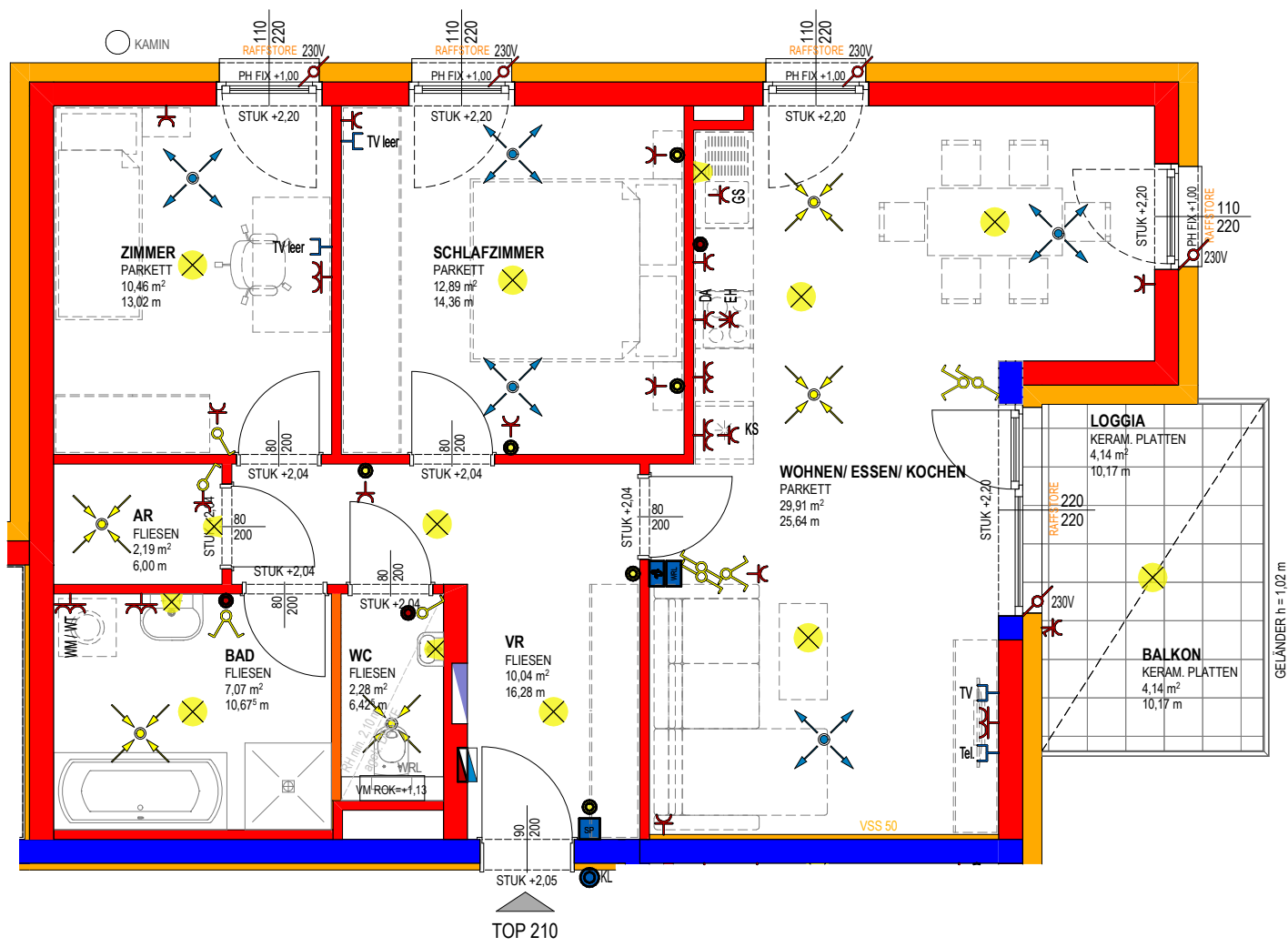


www.oewohnbau.at

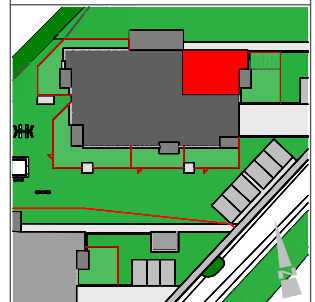
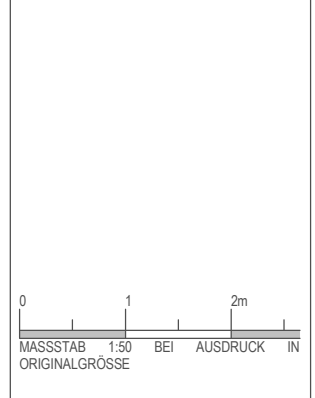
Top 210
Mietkauf
Kumpfmühlstraße 1 und 2
4600 Thalheim bei Wels



OÖWOHNBAU



| | |
|------------------------|----------------------------|
| PROJEKT | |
| WOHNANLAGE THALHEIM | |
| OBJEKT Nr. | 2264 |
| TOP 210 | |
| Wohnräume | 74,84 m ² |
| Loggia | 4,14 m ² |
| SUMME | 78,98 m² |
| Balkon | 4,14 m ² |
| Keller | 3,31 m ² |



| | |
|---------------|------------|
| VERTRIEBSPLAN | |
| GESCHOSS | 1.OG |
| DATUM | 14.09.2022 |
| UNTERSCHRIFT | |



Top Informationen

| | |
|--------------------------------|---------------------------------------|
| Status | Neubau |
| Verfügbar ab | Herbst 2024 |
| Finanzierung | gefördert Miete / Mietkauf Whg |
| Rechtsform | Mietkauf |
| Wohnfläche | 74,84 m ² |
| Zimmer | 3 |
| Freiflächen | 8,28 m ² (Loggia + Balkon) |
| Engergiekennzahl (HWB) | 36 kWh/m ² a |
| f _{GEE} | 0,62 |
| Garten (inkl. Vorplatz bei DH) | - |
| Parkplatz | 2 (TG + Freistellplatz) |
| Anzahlung/Kaufpreis | EUR 58.344,00 |
| Miete (inkl. BK) | EUR 905,00 |



Andrea Ladberg

+43 732 700868 – 122

andrea.ladberg@ooewohnbau.at



THALHEIM

Kumpfmühlstrasse

35 geförderte Mietkaufwohnungen

ÜBERGABE
SEPTEMBER
2024



Symbolfoto



Folgen Sie uns auf:   [oewohnbau.at](https://www.oewohnbau.at)



OÖWOHNBAU

Projektbeschreibung

Die OÖ Wohnbau errichtet südöstlich des Zentrums von Thalheim bei Wels direkt an der Sipbachzeller Straße eine Wohnanlage mit insgesamt 65 Wohneinheiten bestehend aus 4 Baukörpern. Die Rechtsform ist Mietkauf. In der näheren Umgebung befinden sich derzeit Wohnhäuser und Felder. Das Ortszentrum von Thalheim ist etwas mehr als 1 km entfernt. Thalheim verfügt über alle Einkaufsmöglichkeiten für das tägliche Leben.

Im ersten Bauabschnitt werden Haus 1 und Haus 2 mit 35 Mietkaufwohnungen errichtet. In weiterer Folge werden im zweiten Bauabschnitt Haus 3 und Haus 4 mit zusätzlichen 30 Wohnungen errichtet. Jedes Haus verfügt über drei oder vier (Haus 1) Vollgeschoße und ist über eine separate Tiefgarage mit eigener Einfahrt erschlossen. Sämtliche Wohnungen sind barrierefrei mit dem Lift erreichbar und nach den Kriterien des anpassbaren Wohnbaus ausgestaltet.

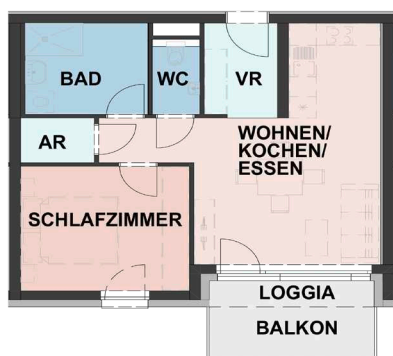
Die Heizungsversorgung erfolgt mittels Pelletsheizung, deren Heizungszentralen im Haus 2 (versorgt Haus 1 mit) und im Haus 3 (versorgt Haus 4 mit) gelegen sind.

Die Wohnungen haben Wohnflächen von ca. 54 m² bis ca. 79 m². Jeder Wohneinheit ist eine Freifläche in Form von einer Loggia, einem Balkon oder einer Terrasse mit ca. 8 m² zugeordnet. Die Erdgeschoßwohnungen haben darüber hinaus einen zugeordneten Eigengarten. Die Wohnungen werden mit einer semizentralen, kontrollierten Wohnraumlüftung ausgestattet. Jede Wohnung erhält weiters mindestens einen Abstellplatz in der Tiefgarage. Zusätzlich werden auf dem Gesamtareal noch Außenstellplätze errichtet, die teilweise den Wohnungseigentümern zugeordnet werden.

Die Außenanlagen sind erst mit der Errichtung des zweiten Bauabschnitts vollständig benutzbar. Dies trifft auch auf den südlich von Haus 4 geplanten Parkplatz zu, der ebenfalls erst mit dem zweiten Bauabschnitt realisiert wird.

Grundriss Beispiele:

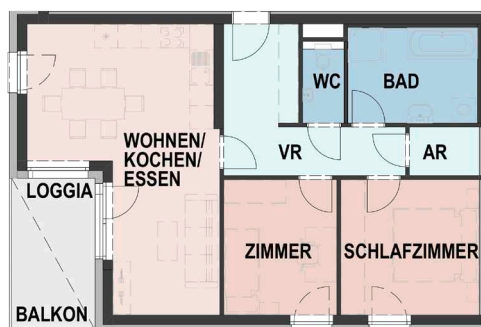
2-Raum Wohnungen



Beispiel:

| | |
|-----------------|-----------------------|
| Wohnnutzfläche | ca. 54 m ² |
| Loggia/Terrasse | ca. 8 m ² |

3-Raum Wohnungen



Beispiel:

| | |
|-----------------|-----------------------|
| Wohnnutzfläche | ca. 74 m ² |
| Loggia/Terrasse | ca. 8 m ² |

Finanzierungsbeispiel

| Miete mit Kaufoption | Bruttomiete inkl. Betriebskosten (mtl.) | Anzahlung |
|--|---|---------------|
| 2-Raum Wohnung mit ca. 54 m ² Top 103 | ab € 676,- | ab € 43.590,- |
| 3-Raum Wohnung mit ca. 75 m ² Top 106 | ab € 931,- | ab € 61.032,- |

Im monatlichen Gesamtaufwand ist bei den Wohnungen mindestens ein Tiefgaragenplatz inkludiert.

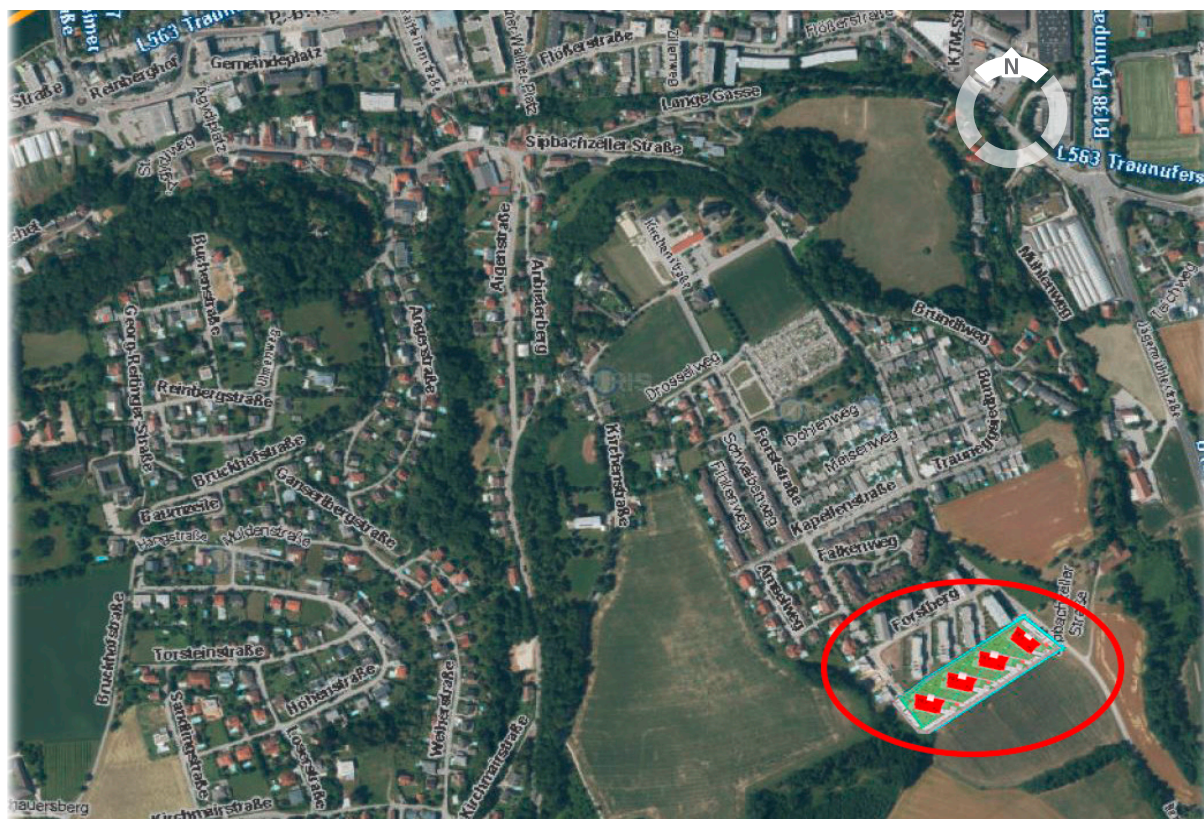
Im kalkulierten monatlichen Zahlungsaufwand sind die Betriebskosten wie Wasser und Kanal, Müllabfuhr, Strom allgemein, diverse Wartungen (Wohnraumlüftung, Lift, Brandschutz und dgl.) Versicherung, Verwaltung, Grundsteuer, Winterdienst, Pflege der Außenanlage, Innenreinigung der Stiegenhäuser/Allgemeinflächen, Betriebskosten Tiefgarage enthalten.

Nicht inkludiert sind die individuellen Kosten wie Warmwasser, Heizung, Strom, Telefon und Internet. Die Betreuung und Vorschreibung der Kosten für Wasser, Kanal, Heizung und Warmwasser erfolgt ab Übergabe durch eine Abrechnungsfirma.

Flächen-, Preis-, Ausstattungs-, technische- und sonstige Änderungen vorbehalten. Bei den Angaben in EUR handelt es sich bis zur Endabrechnung um vorläufige Kosten- und Wohnaufwandsschätzungen. Abgebildetes Mobiliar, sowie die Bepflanzung in den Eigengärten gehören nicht zum Vertragsgegenstand. Die Situierung und die Art der Bepflanzung der Allgemeinbereiche ist lediglich symbolhaft zu verstehen.

Außen- und Innenvisualisierung/Symbolbild: AVISU

Lage





Bau- und Ausstattungsbeschreibung

Die Wohnhausanlage wird als Optimalenergiehaus lt. Wohnbauförderungsgesetz mit erhöhter Wärmedämmung und kontrollierter Wohnraumlüftung, welche jederzeit ein angenehmes Raumklima und eine Einsparung des Energieverbrauches bewirkt und errichtet und nach der Neubauförderungsverordnung 2019 gefördert.

| | |
|-----------------------|--|
| Wände: | Beton- oder Ziegelmauerwerk |
| Dach: | Flachdach exklusiv begrünt |
| Fenster: | Kunststofffenster weiß mit Aluvorsatzschale, 3-Scheiben-Isolierverglasung |
| Sonnenschutz: | Unterputzkästen inkl. Raffstore mit Motorbetrieb |
| Türen: | Innentüren in weiß mit Stahlzargen |
| Heizung: | Pelletsheizung, Wärmeabgabe Fußbodenheizung |
| Böden: | Fertigklebeparkett Eiche, Feinsteinzeug (30x60 cm) |
| Bäder: | komplette Sanitäreinrichtung |
| Lüftungsinstallation: | kontrollierte Wohnraumlüftung mit Wärmerückgewinnung |
| TV-Anlage: | Kabel-TV LIWEST, A1, Nöhmer |
| Energiekennzahl: | $HWB_{Ref,SK} 36 / f_{GEE,SK} 0,62$ |



Beratung und Vertrieb
Andrea Ladberg
0732/700868-122
andrea.ladberg@ooewohnbau.at



Finanzierungsberatung
Reinhard Hocheneder
07242/66326-47822
hocheneder@raiffeisen-wels-sued.at

**Raiffeisen
Wels Süd**

