

WOHNANLAGE ST. MARTIN IM MÜHLKREIS BRÄUSTRASSE 12,15,16

PROJEKTINFO



www.oowohnbau.at

TOP₃
Miete
Bräustraße 12,15,16
4113 Sankt Martin im Mühlkreis



OÖWOHNBAU

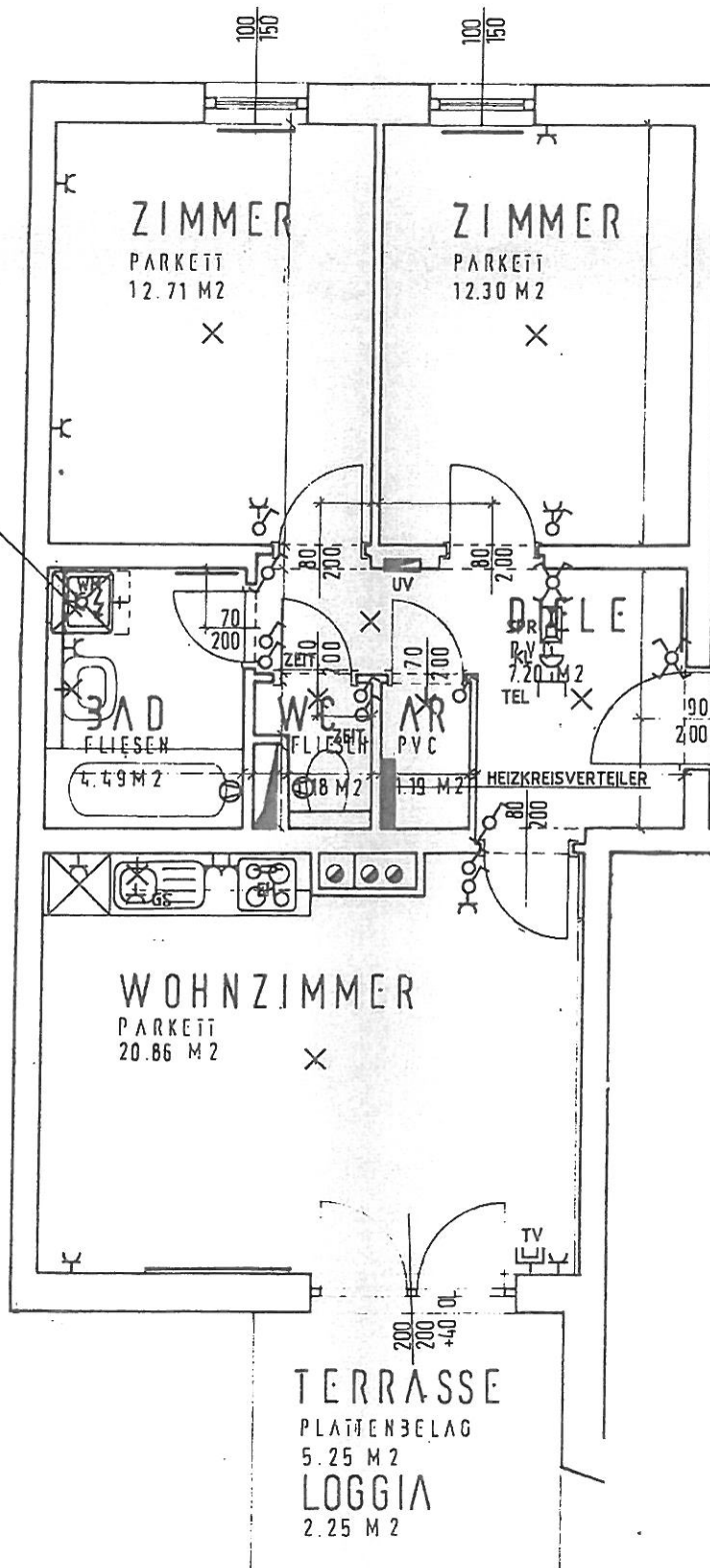
Objektbeschreibung

Die sehr schön und ruhig gelegene Wohnanlage wurde im Jahr 1995 erbaut und besteht aus 3 Wohnblöcken, die mit der Tiefgarage miteinander verbunden sind. Im Untergeschoß befinden sich die Allgemeinräume sowie die zu den Wohnungen zugeordneten Kellerabteile. Zur familienfreundlichen Anlage gehören ein Spielplatz und eine Grünfläche. Haussanierung: 2014

Lageplan



HÄNGESPEICHER
150 LITER



Top Informationen

Status	Bestand
Verfügbar ab	
Finanzierung	gefördert Miete Whg
Rechtsform	Miete
Wohnfläche	62,18 m²
Zimmer	3
Freiflächen	7,50 m² (Loggia + Balkon)
Energiekennzahl (HWB)	B kWh/m²a
f _{GEE}	A
Garten (inkl. Vorplatz bei DH)	-
Parkplatz	1 (Freistellplatz)
Anzahlung/Kaufpreis	EUR 1.971,34
Miete (inkl. BK)	EUR 643,29

**Tanja Karl**

+43 732 700868 – 302
bestandsvermietung@ooewohnbau.at

