

MIETANLAGE SARLEINSBACH SCHULSTRASSE 4,4A

PROJEKTINFO



www.oowohnbau.at

TOP7
Miete
Schulstraße 4,4a
4152 Sarleinsbach

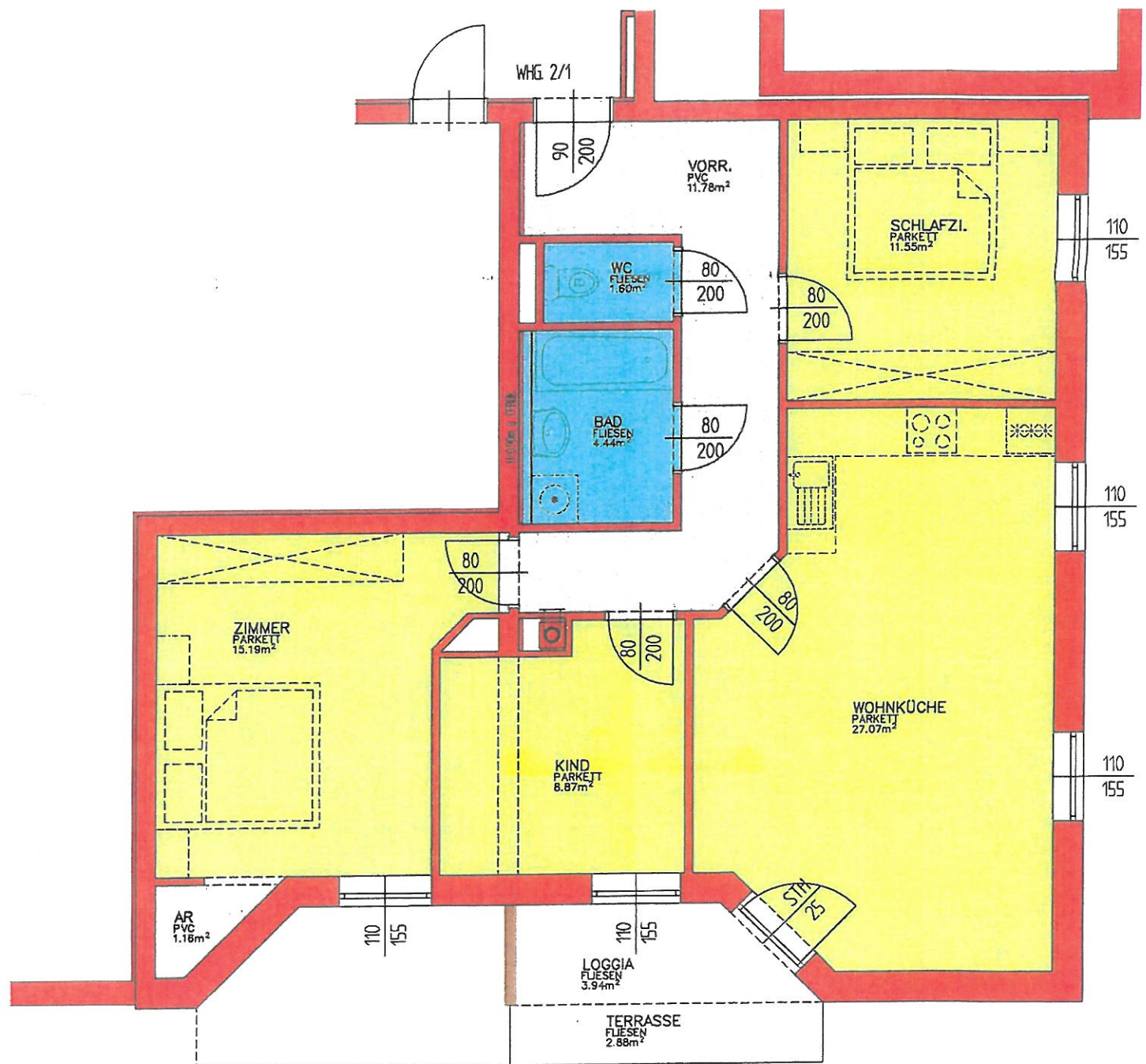

OÖWOHNBAU

Objektbeschreibung

Die ruhig gelegene Wohnanlage wurde im Jahr 1998 erbaut und verfügt über insgesamt 16 Wohnungen, verteilt auf 4 Stockwerke. Im Gartengeschoß befinden sich die Allgemeinräume sowie die zu den Wohnungen zugeordneten Kellerabteile, in der Schulstraße 4a befindet sich außerdem die Wohnung Nr. 1 in diesem Stockwerk. Zur kinderfreundlichen Anlage gehören ein Spielplatz und eine Grünfläche rund um das Haus. Die Parkplätze sind straßenseitig situiert.

Lageplan





WOHNNUTZFLÄCHE: 85.60 M²
 TERRASSE: 2.88 M²

Top Informationen

Status	Bestand
Verfügbar ab	
Finanzierung	gefördert Miete Whg
Rechtsform	Miete
Wohnfläche	85,44 m²
Zimmer	3
Freiflächen	6,82 m² (Loggia)
Energiekennzahl (HWB)	71 kWh/m²a
f _{GEE}	-
Garten (inkl. Vorplatz bei DH)	-
Parkplatz	1
Anzahlung/Kaufpreis	EUR 4.594,50
Miete (inkl. BK)	EUR 802,00

**Tanja Karl**

+43 732 700868 – 302
bestandsvermietung@ooewohnbau.at

