

WOHNANLAGE ASPACH MARKTPLATZ 8

PROJEKTINFO



www.oowohnbau.at

TOP9
Miete
Marktplatz 8
5252 Aspach

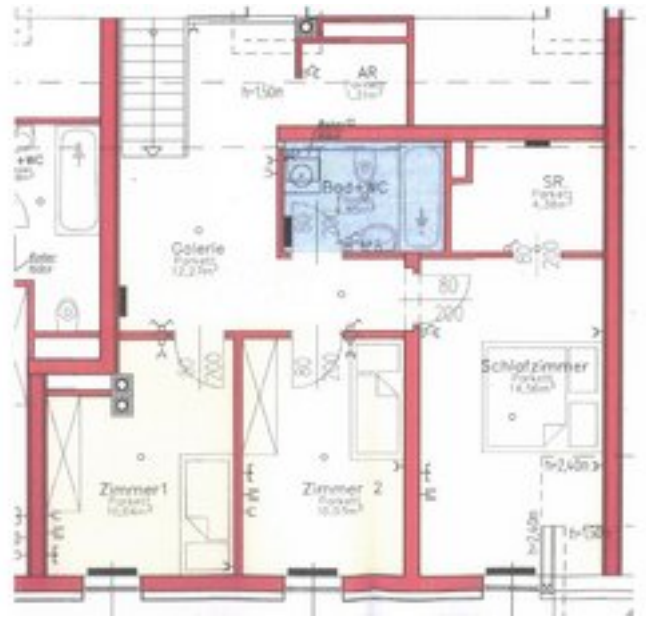
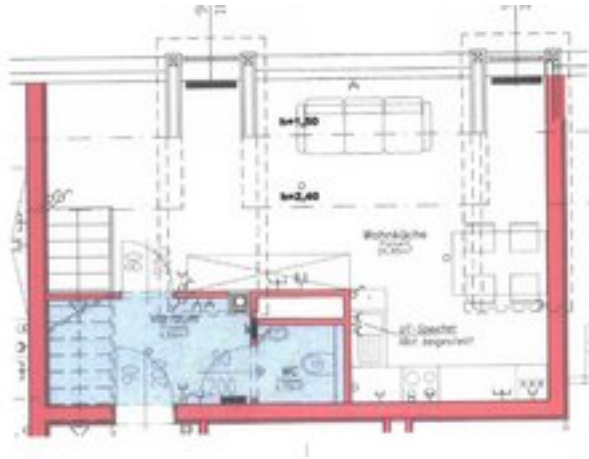

OÖWOHNBAU

Objektbeschreibung

Der im Jahr 1869 erbaute Vierseithof wurde im Jahr 2002 komplett saniert. Es befinden sich u.a. 18 Wohnungen, das Gemeindeamt, der Stiblersaal und eine Kunst- und Handwerksstube in dem schönen Gebäude. Die Wohnungen sind über die Hofseite erreichbar. Die zu den Wohnungen zugeordneten Kellerabteile befinden sich auf dem gleichen Stockwerk wie die jeweiligen Wohnungen.

Lageplan









Top Informationen

Status	Bestand
Verfügbar ab	
Finanzierung	gefördert Miete Whg
Rechtsform	Miete
Wohnfläche	90,88 m²
Zimmer	4
Freiflächen	-
Energiekennzahl (HWB)	72 kWh/m²a
f _{GEE}	1,27
Garten (inkl. Vorplatz bei DH)	-
Parkplatz	-
Anzahlung/Kaufpreis	EUR 3.230,00
Miete (inkl. BK)	EUR 1.071,12



Tanja Karl

+43 732 700868 – 302
bestandsvermietung@ooewohnbau.at

