

WOHNANLAGE GRAMASTETTEN SCHMIEDBERG 25, 27

PROJEKTINFO



www.oewohnbau.at

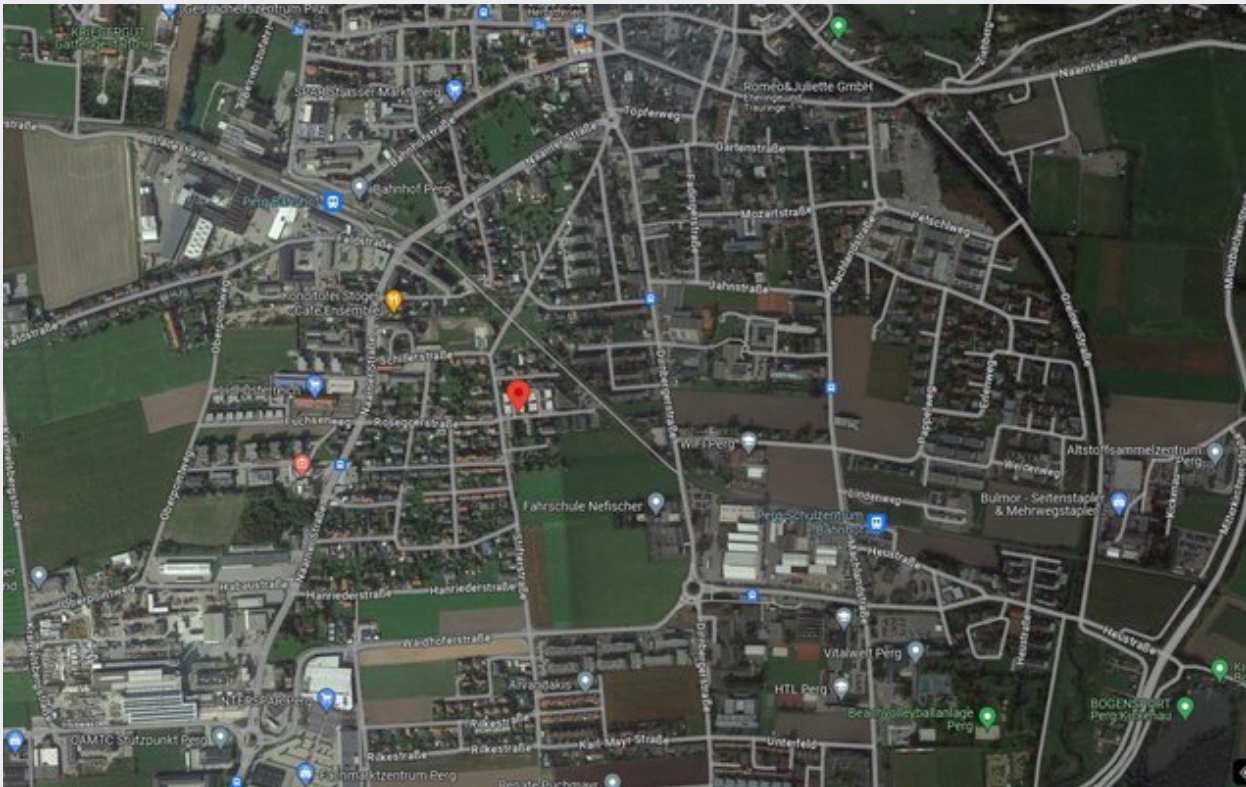
TOP₄
Miete
Schmiedberg 27
4201 Gramastetten


OÖWOHNBAU

Objektbeschreibung





Das Wohnhaus welches im Jahr 2010/2011 erbaut wurde besteht aus 14 Wohnungen, welche über ein zentrales Stiegenhaus erschlossen werden. Alle Wohnungen sind nach Süden und Westen orientiert. Die Kellerabteile sowie Wasch-/Trockenraum, Fahrrad-/Kinderwagenraum sind in den unterkellerten Gartengeschoßen angeordnet.

Lageplan





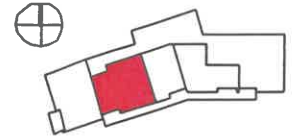
LEGENDE ELEKTROTECHNIK ALLGEMEIN

-  Ausschalter
-  Wechselschalter
-  Serienschalter
-  Kreuzschalter
-  Taster beleuchtet
-  WRL-Steuerung
-  Schüsselschalter
-  Bewegungsmelder
-  Dämmerungsschalter
-  360° Bewegungsmelder
-  Schuko Steckdose
-  2-fach Schuko Steckdose
-  E-Herdanschlusdose
-  Elektroauslaß
-  Verteiler allgemein
-  Erdung
-  E90 KAISER-Gerätedose
-  Klingeltaster

-  IT-AE für das Telefon- und Datennetz
-  Antennensteckdose
-  Außenfühler
-  Druckknopfmelder
-  Gegensprechanlage
-  BRÉ-Antrieb
-  WRL-Abluft
-  WRL-Zuluft

LEGENDE ELEKTROTECHNIK BELEUCHTUNG

-  Leuchtenauslaß, an der Wand ohne Leuchte
-  Leuchtenauslaß, an der Decke ohne Leuchte

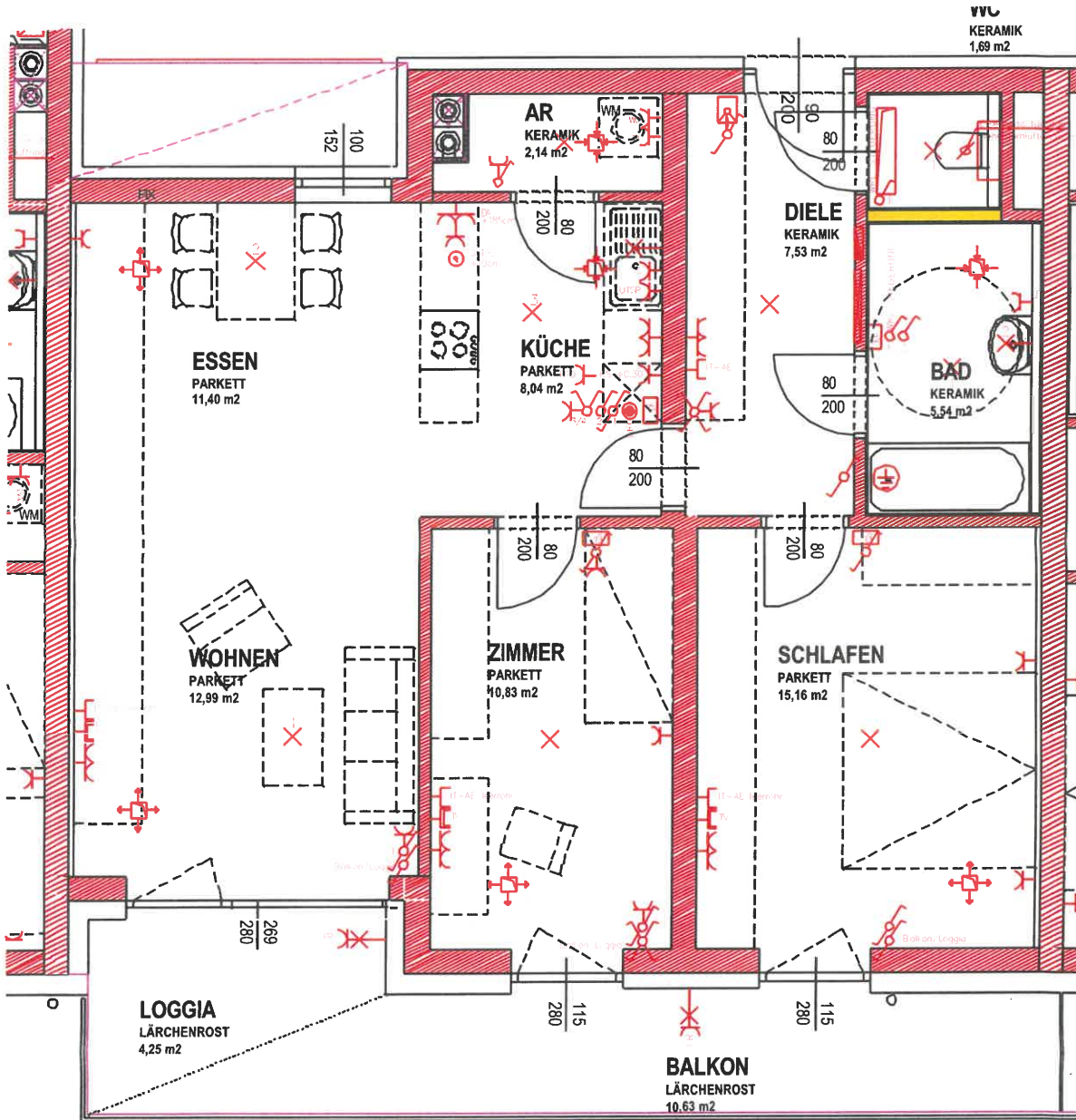


TOP 4 1. GARTENGESCHOSS

NUTZFLÄCHE: 75,32 M²

LOGGIA: 4,25 M²

BALKON: 10,63 M²



1m 2m M 1:50

TWO IN A BOX
ARCHITEKTEN

Architekt Mag.arch. Christian Stummer 0676/5088396
STAATL. BEFUGTER UND BEEIDETER ZIVILTECHNIKER
Dipl.Ing. Andreas Fiederer 0676/5088395
Jürgenstraße 2, A-4100 Österreich tel: 0723404832 fax: dwt15
www.twoinbox.at architekten@twoinbox.at

GESELLSCHAFT FÜR DEN WOHNUNGSBAU
GEMEINNÜTZIGE GESELLSCHAFT MBH
EUROPAPLATZ 1A
4021 LINZ
TEL: 0732 / 700 888 - 0
FAX: 0732 / 700 888 9900
EMAIL: office@gwb.at

RAUMFLÄCHEN BEZIEHEN SICH AUF ROHBAUMASSE
FENSTER SIND ROHBAUMASSE
NATURMASSE NEHMEN
ÄNDERUNGEN VORBEHALTEN



Top Informationen

Status	Bestand
Verfügbar ab	
Finanzierung	gefördert Miete Whg
Rechtsform	Miete
Wohnfläche	75,32 m ²
Zimmer	3
Freiflächen	14,88 m ² (Loggia + Balkon)
Energiekennzahl (HWB)	22,6 kWh/m ² a
f _{GEE}	-
Garten (inkl. Vorplatz bei DH)	-
Parkplatz	1 (Freistellplatz)
Anzahlung/Kaufpreis	EUR 2.066,74
Miete (inkl. BK)	EUR 623,55



Tanja Karl

+43 732 700868 – 302
bestandsvermietung@ooewohnbau.at

