

WOHNANLAGE ST. STEFAN AM WALDE NR. 1

PROJEKTINFO



www.oewohnbau.at

TOP1
Miete
Nr. 1
4170 Sankt Stefan am Walde

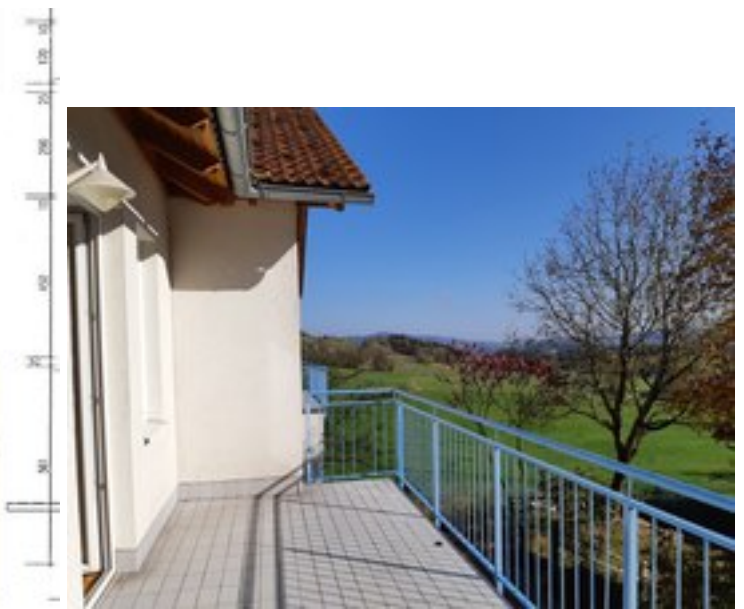
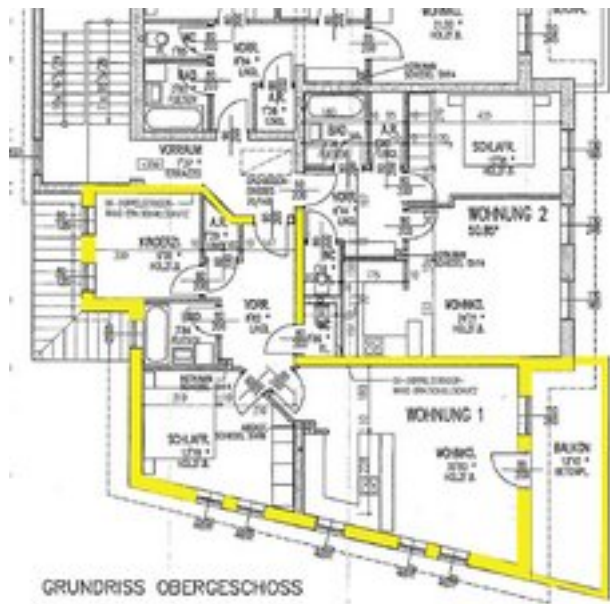

OÖWOHNBAU

Objektbeschreibung

Die sehr ruhig gelegene Wohnanlage wurde im Jahr 1997 fertig gestellt und verfügt über insgesamt 3 Wohnungen. Im Kellergeschoß befinden sich die Allgemeinräumlichkeiten, wie die zu jeder Wohnung zugeordneten Kellerabteile, Trockenraum usw. Die Autoabstellplätze sind straßenseitig situiert.

Lageplan





Top Informationen

Status	Bestand
Verfügbar ab	
Finanzierung	gefördert Miete Whg
Rechtsform	Miete
Wohnfläche	68,09 m ²
Zimmer	3
Freiflächen	12,10 m ² (Balkon)
Energiekennzahl (HWB)	100 kWh/m ² a
f _{GEE}	-
Garten (inkl. Vorplatz bei DH)	-
Parkplatz	1 (Freistellplatz)
Anzahlung/Kaufpreis	EUR 2.097,75
Miete (inkl. BK)	EUR 683,31



Tanja Karl

+43 732 700868 – 302
bestandsvermietung@ooewohnbau.at

