

MIETANLAGE SARLEINSBACH SCHULSTRASSE 4,4A

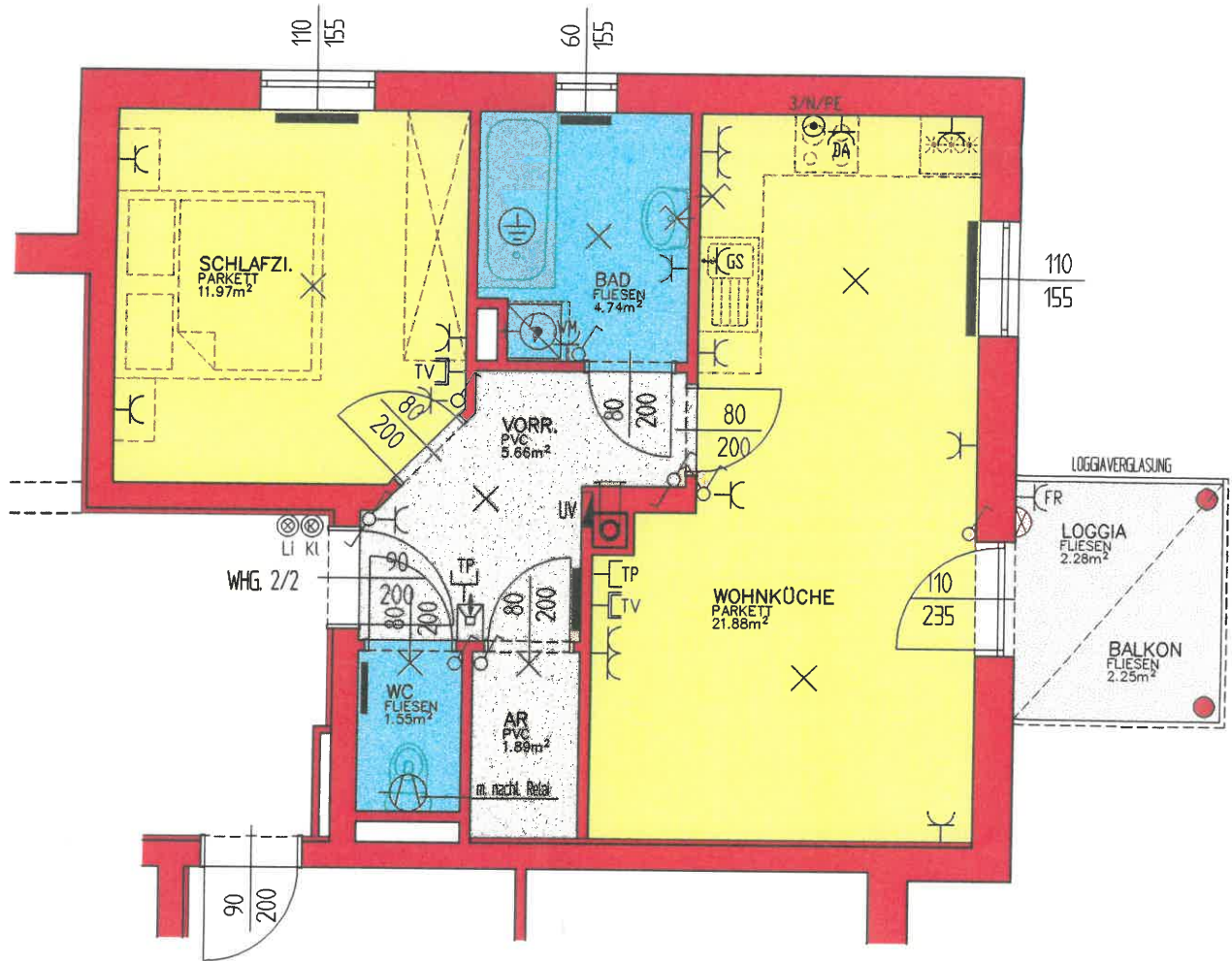
PROJEKTINFO



www.oewohnbau.at

TOP8
Miete
Schulstraße 4,4a
4152 Sarleinsbach


OÖWOHNBAU



WOHNNUTZFLÄCHE: 49.97 M²
 BALKON: 2.25 M²

Top Informationen

Status	Bestand
Verfügbar ab	
Finanzierung	gefördert Miete Whg
Rechtsform	Miete
Wohnfläche	49,85 m ²
Zimmer	2
Freiflächen	4,53 m ² (Loggia + Balkon)
Energiekennzahl (HWB)	71 kWh/m ² a
f _{GEE}	-
Garten (inkl. Vorplatz bei DH)	-
Parkplatz	1 (Freistellplatz)
Anzahlung/Kaufpreis	EUR 2.731,46
Miete (inkl. BK)	EUR 458,14



Tanja Karl

+43 732 700868 – 302
bestandsvermietung@ooewohnbau.at

