

WOHNANLAGE LEOPOLDSCHLAG AM MÜHLBACH 1

PROJEKTINFO



www.oewohnbau.at

TOP6
Miete
Am Mühlbach 1
4262 Leopoldschlag



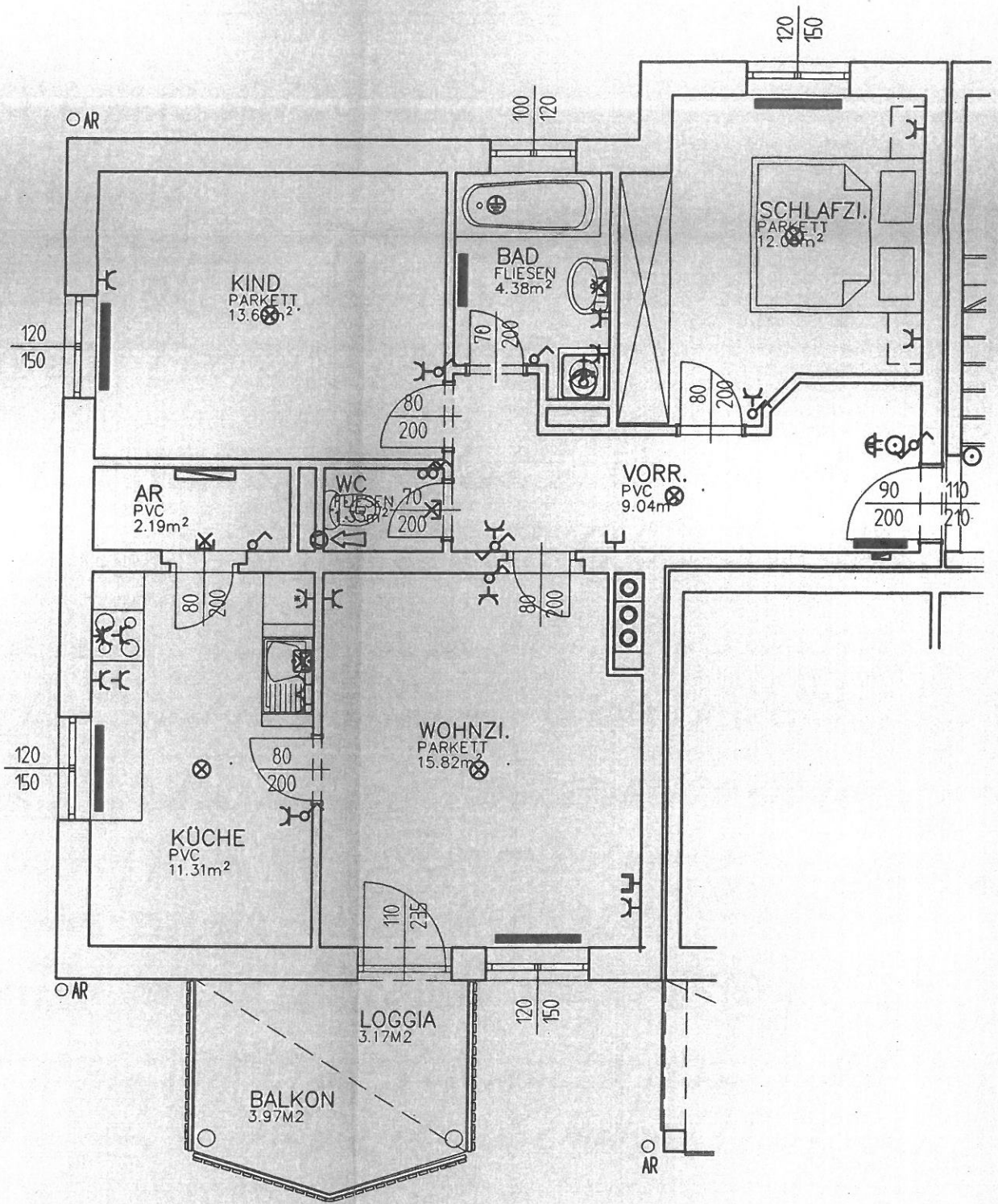
OÖWOHNBAU

Objektbeschreibung

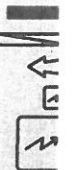
Die ruhig gelegene Wohnanlage am Ende des Gemeindegebietes wurde im Jahr 1995/1996 erbaut und verfügt über insgesamt 8 Wohnungen, verteilt auf 2 Stockwerke. 2015 wurde die Außenanlage saniert. Im Kellergeschoß befinden sich die Allgemeinräume sowie die zu den Wohnungen zugeordneten Kellerabteile. Zur Anlage gehört ein Spielplatz samt Grünfläche. Die Parkplätze sind vor dem Haus situiert. Die Gemeinde Leopoldschlag liegt im Mühlviertler Kernland und bietet im Sommer wie im Winter ein großes Aktivitäts- und Freizeitprogramm.

Lageplan





WEG: 3/6	7301 M2
BALKON	397 M2
LOGGIA	317 M2



Top Informationen

Status	Bestand
Verfügbar ab	
Finanzierung	gefördert Miete Whg
Rechtsform	Miete
Wohnfläche	73,01 m ²
Zimmer	3
Freiflächen	7,14 m ² (Loggia + Balkon)
Energiekennzahl (HWB)	44 kWh/m ² a
f _{GEE}	0,75
Garten (inkl. Vorplatz bei DH)	-
Parkplatz	1 (Freistellplatz)
Anzahlung/Kaufpreis	EUR 1.924,03
Miete (inkl. BK)	EUR 637,25



Tanja Karl

+43 732 700868 – 302
bestandsvermietung@ooewohnbau.at

